

Legenda branży elektrycznej

- ⊗ Istn. lampa sieci napowietrznej do demontażu
- ⊕ projektowana lampa ze źródła LED
- projektowana linia kablowa zasilania lamp

- LEGENDA:**
- projektowana jezdźnia z betonu asfaltowego
 - nawierzchnia zatok autobusowych z kostki kamiennej regularnej 18/20 cm
 - nawierzchnia projektowanych chodników z kostki betonowej gr. 8,0 cm (szara)
 - przebudowa istniejących zjazdów gospodarczych - nawierzchnia z betonu cementowego C20/25
 - przebudowa istniejących zjazdów do posesji - nawierzchnia z kostki betonowej gr. 8,0 cm (kolorowej)
 - projektowany przepust z rur PE (dwusłciennych, karbowanych) Ø 400 mm; L=8,0 m
 - projektowana skarpa
 - projektowany rów
 - projektowana krawężnik jezdni z BA, ograniczona opomnikiem betonowym 12x25x100 cm
 - projektowany krawężnik betonowy wystający 15x30x100 cm
 - projektowany krawężnik betonowy najazdowy 15x22x100 cm
 - proj. pobocze utwardzone kruszywem kamiennym łamanym
 - projektowana kanalizacja deszczowa; wpusty i studnie
 - projektowana oś jezdni z hektometrem
 - perony autobusowe z kostki betonowej

3- - - - -3 - przekroje normalne

PWK PROJEKTOWANIE I WYKONAWSTWO KOMUNIKACJA tel. kom.: 0696 348-074; 696 666 527 e-mail: tawy@wp.pl
65-077 ZIELONA GÓRA UL. WOJSKA POLSKIEGO 33 pok. 108

TYTUŁ: PRZEBUDOWA DRÓGI POWIATOWEJ Nr 1112 G NA ODC. USTKA - PRZEWŁOKA - OBJAZDA W GMINIE USTKA

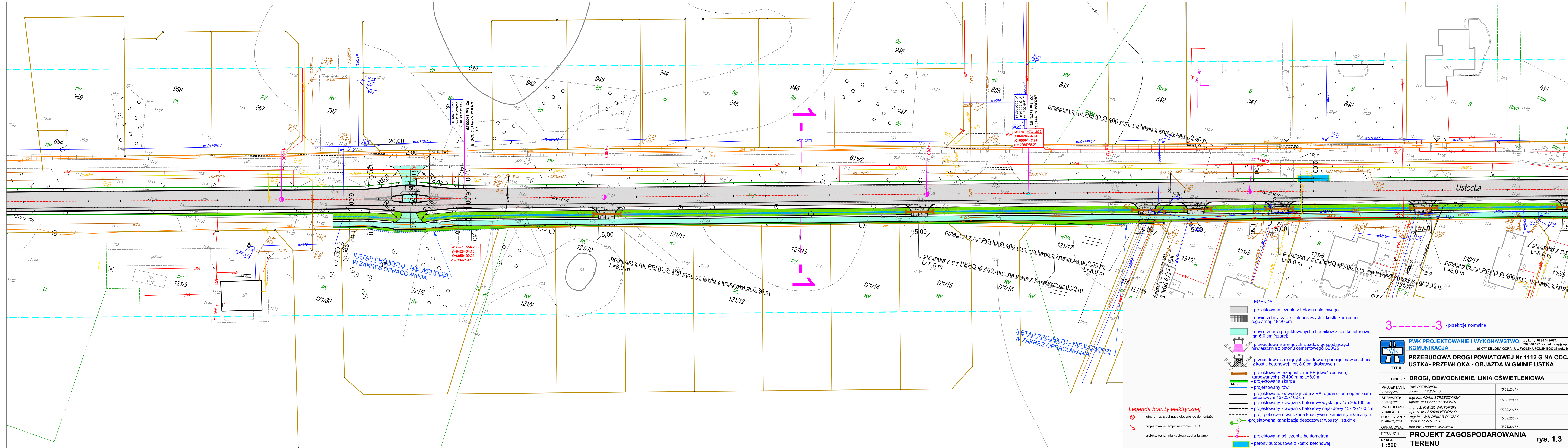
OBIEKT: DRÓGI, ODWODNIENIE, LINIA OŚWIETLENIOWA

PROJEKTANT: b. drogowa	JAN WYRZYŃSKI upraw. nr 128/82/ZG	15.03.2017 r.
SPRAWDZIŁ: b. drogowa	mgr inż. ADAM STRZESZYŃSKI upraw. nr LBS/0035/PWOD/12	15.03.2017 r.
PROJEKTANT: b. sanitarna	mgr inż. PAWEŁ WNIŃSKI upraw. nr LBS/0063/POSO/09	15.03.2017 r.
PROJEKTANT: b. elektryczna	mgr inż. WALDEMAR OLCZAK upraw. nr 29/98/ZG	15.03.2017 r.
OPRACOWAŁ:	mgr inż. Tadeusz Wyryński	15.03.2017 r.

TYTUŁ RYS.: **PROJEKT ZAGOSPODAROWANIA TERENU**

SKALA: **1:500**

rys. 1.2



W km 1+556.793
Y=6428464.15
X=6050109.04
α=0°05'13.1"

I ETAP PROJEKTU - NIE WCHODZI
W ZAKRES OPRACOWANIA

II ETAP PROJEKTU - NIE WCHODZI
W ZAKRES OPRACOWANIA

Legenda branży elektrycznej

- Istn. lampa sieci napowietrznej do demontażu
- projektowana lampa ze źródłem LED
- projektowana linia kablowa zasilania lamp

LEGENDA:

- projektowana jezdźnia z betonu asfaltowego
- nawierzchnia zatok autobusowych z kostki kamiennej regularnej 18/20 cm
- nawierzchnia projektowanych chodników z kostki betonowej gr. 8,0 cm (szarej)
- przebudowa istniejących zjazdów gospodarczych - nawierzchnia z betonu cementowego C20/25
- przebudowa istniejących zjazdów do posesji - nawierzchnia z kostki betonowej gr. 8,0 cm (kolorowej)
- projektowany przepust z rur PE (dwusłciennych, karbowanych) Ø 400 mm; L=8,0 m
- projektowana skarpa
- projektowany rów
- projektowana krawężnik jezdni z BA, ograniczona opomnikiem betonowym 12x25x100 cm
- projektowany krawężnik betonowy wystający 15x30x100 cm
- projektowany krawężnik betonowy najazdowy 15x22x100 cm
- proj. pobocze utwardzone kruszywem kamiennym łamanym
- projektowana kanalizacja deszczowa; wpusty i studnie
- projektowana oś jezdni z hektometrem
- perony autobusowe z kostki betonowej

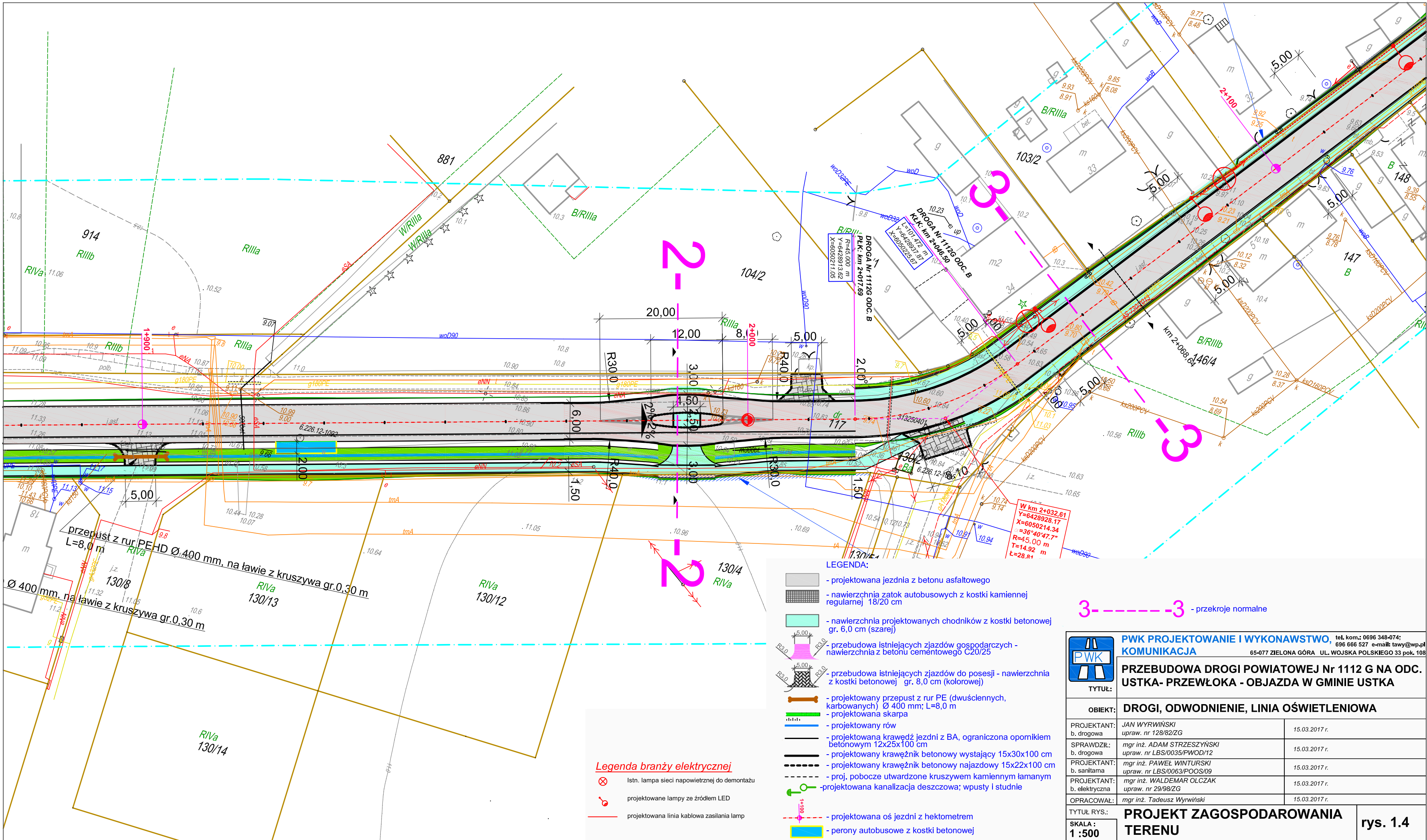
3- - - - -3 - przekroje normalne

PWK PROJEKTOWANIE I WYKONAWSTWO KOMUNIKACJA tel. kom. 0696 348-074; 696 666 527 e-mail: taw@wp.pl 65-077 ZIELONA GÓRA UL. WOJSKA POLSKIEGO 33 pok. 108

TYTUŁ: PRZEBUDOWA DROGI POWIATOWEJ Nr 1112 G NA ODC. USTKA - PRZEWŁOKA - OBJAZDA W GMINIE USTKA

OBIEKT:	DROGI, ODWODNIENIE, LINIA OŚWIETLENIOWA	
PROJEKTANT: b. drogowa	JAN WYRZYŃSKI upraw. nr 128/62ZG	15.03.2017 r.
SPRAWDZIŁ: b. drogowa	mgr inż. ADAM STRZESZYŃSKI upraw. nr LBS/0035/PWOD/12	15.03.2017 r.
PROJEKTANT: b. sanitarna	mgr inż. PAWEŁ WNIURSKI upraw. nr LBS/0063/POSO/09	15.03.2017 r.
PROJEKTANT: b. elektryczna	mgr inż. WALDEMAR OLCZAK upraw. nr 29/98ZG	15.03.2017 r.
OPRACOWAŁ:	mgr inż. Tadeusz Wyryński	15.03.2017 r.

TYTUŁ RYS.: **PROJEKT ZAGOSPODAROWANIA TERENU** SKALA: 1:500 **rys. 1.3**



- Legenda branży elektrycznej**
- Istn. lampa sieci napowietrznej do demontażu
 - projektowane lampy ze źródłem LED
 - projektowana linia kablowa zasilania lamp

- LEGENDA:**
- projektowana jezdnia z betonu asfaltowego
 - nawierzchnia zatok autobusowych z kostki kamiennej regularnej 18/20 cm
 - nawierzchnia projektowanych chodników z kostki betonowej gr. 6,0 cm (szarej)
 - przebudowa istniejących zjazdów gospodarczych - nawierzchnia z betonu cementowego C20/25
 - przebudowa istniejących zjazdów do posesji - nawierzchnia z kostki betonowej gr. 8,0 cm (kolorowej)
 - projektowany przepust z rur PE (dwuciennych, karbowanych) Ø 400 mm; L=8,0 m
 - projektowana skarpa
 - projektowany rów
 - projektowana krawężnik z BA, ograniczona opornikiem betonowym 12x25x100 cm
 - projektowany krawężnik betonowy wystający 15x30x100 cm
 - projektowany krawężnik betonowy najazdowy 15x22x100 cm
 - proj. pobocze utwardzone kruszywem kamiennym łamanym
 - projektowana kanalizacja deszczowa; wpuasty i studnie
 - projektowana oś jezdni z hektometrem
 - perony autobusowe z kostki betonowej

3- - - - -3 - przekroje normalne

PWK PROJEKTOWANIE I WYKONAWSTWO , tel.kom.: 0696 348-074; 696 666 527 e-mail: tawy@wp.pl KOMUNIKACJA 65-077 ZIELONA GÓRA UL. WOJSKA POLSKIEGO 33 pok. 108		
TYTUŁ: PRZEBUDOWA DROGI POWIATOWEJ Nr 1112 G NA ODC. USTKA- PRZEWŁOKA - OBJAZDA W GMINIE USTKA		
OBIEKT: DROGI, ODWODNIENIE, LINIA OŚWIETLENIOWA		
PROJEKTANT: b. drogowy	JAN WYRWIŃSKI upraw. nr 128/82/ZG	15.03.2017 r.
SPRAWDZIŁ: b. drogowy	mgr inż. ADAM STRZESZYŃSKI upraw. nr LBS/0035/PWOD/12	15.03.2017 r.
PROJEKTANT: b. sanitarna	mgr inż. PAWEŁ WINTURSKI upraw. nr LBS/0063/POOS/09	15.03.2017 r.
PROJEKTANT: b. elektryczna	mgr inż. WALDEMAR OLCZAK upraw. nr 29/98/ZG	15.03.2017 r.
OPRACOWAŁ:	mgr inż. Tadeusz Wyrwiński	15.03.2017 r.
TYTUŁ RYS: SKALA : 1 : 500	PROJEKT ZAGOSPODAROWANIA TERENU	
		rys. 1.4