

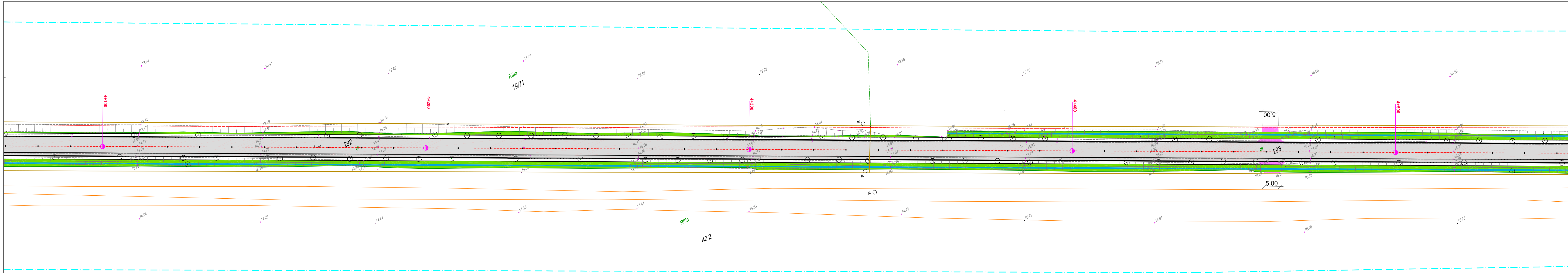
3- - - - -3 - przekroje normalne

**PWK PROJEKTOWANIE I WYKONAWSTWO KOMUNIKACJA** tel. kom.: 0696 348-074; 696 666 527 e-mail: tawy@wp.pl 65-077 ZIELONA GÓRA UL. WOJSKA POLSKIEGO 33 pok. 108

**TYTUŁ: PRZEBUDOWA DROGI POWIATOWEJ Nr 1112 G NA ODC. USTKA - PRZEWŁOKA - OBJAZDA W GMINIE USTKA**

<b>OBIEKT:</b>	<b>DROGI, ODWODNIENIE, LINIA OŚWIETLENIOWA</b>	
PROJEKTANT:	JAN WYRZYŃSKI	15.03.2017 r.
b. drogowa	upraw. nr 128/62/ZG	
SPRAWDZIŁ:	mgr inż. ADAM STRZESZYŃSKI	15.03.2017 r.
b. drogowa	upraw. nr LBS/0035/PWOD/12	
PROJEKTANT:	mgr inż. PAWEŁ WNIŹSKI	15.03.2017 r.
b. sanitarna	upraw. nr LBS/0063/POOS/09	
PROJEKTANT:	mgr inż. WALDEMAR OLCZAK	15.03.2017 r.
b. elektryczna	upraw. nr 29/98/ZG	
OPRACOWAŁ:	mgr inż. Tadeusz Wyrzyński	15.03.2017 r.

TYTUŁ RYS.: **PROJEKT ZAGOSPODAROWANIA TERENU** rys. 1.9



**LEGENDA:**

- projektowana jezdnia z betonu asfaltowego
- nawierzchnia zatok autobusowych z kostki kamiennej regularnej 18/20 cm
- nawierzchnia projektowanych chodników z kostki betonowej gr. 8,0 cm (szarej)
- przebudowa istniejących zjazdów gospodarczych - nawierzchnia z betonu cementowego C20/Z5
- przebudowa istniejących zjazdów do posesji - nawierzchnia z kostki betonowej gr. 8,0 cm (kolorowej)
- projektowany przepust z rur PE (dwuściennej, karbowanych) Ø 400 mm; L=8,0 m
- projektowana skarpa
- projektowany rów
- projektowana krawędź jezdni z BA, ograniczona opornikiem betonowym 12x25x100 cm
- projektowany krawężnik betonowy wystający 15x30x100 cm
- projektowany krawężnik betonowy najazdowy 15x22x100 cm
- proj. pobocze utwardzone kruszywem kamiennym łamanym
- projektowana kanalizacja deszczowa; wpusty i studnie

**Legenda branży elektrycznej**

- Istn. lampa sieci napowietrznej do demontażu
- projektowane lampy ze źródłem LED
- projektowana linia kablowa zasilania lamp

**LEGENDA:**

- projektowana oś jezdni z hektometrem
- perony autobusowe z kostki betonowej

3-----3 - przekroje normalne

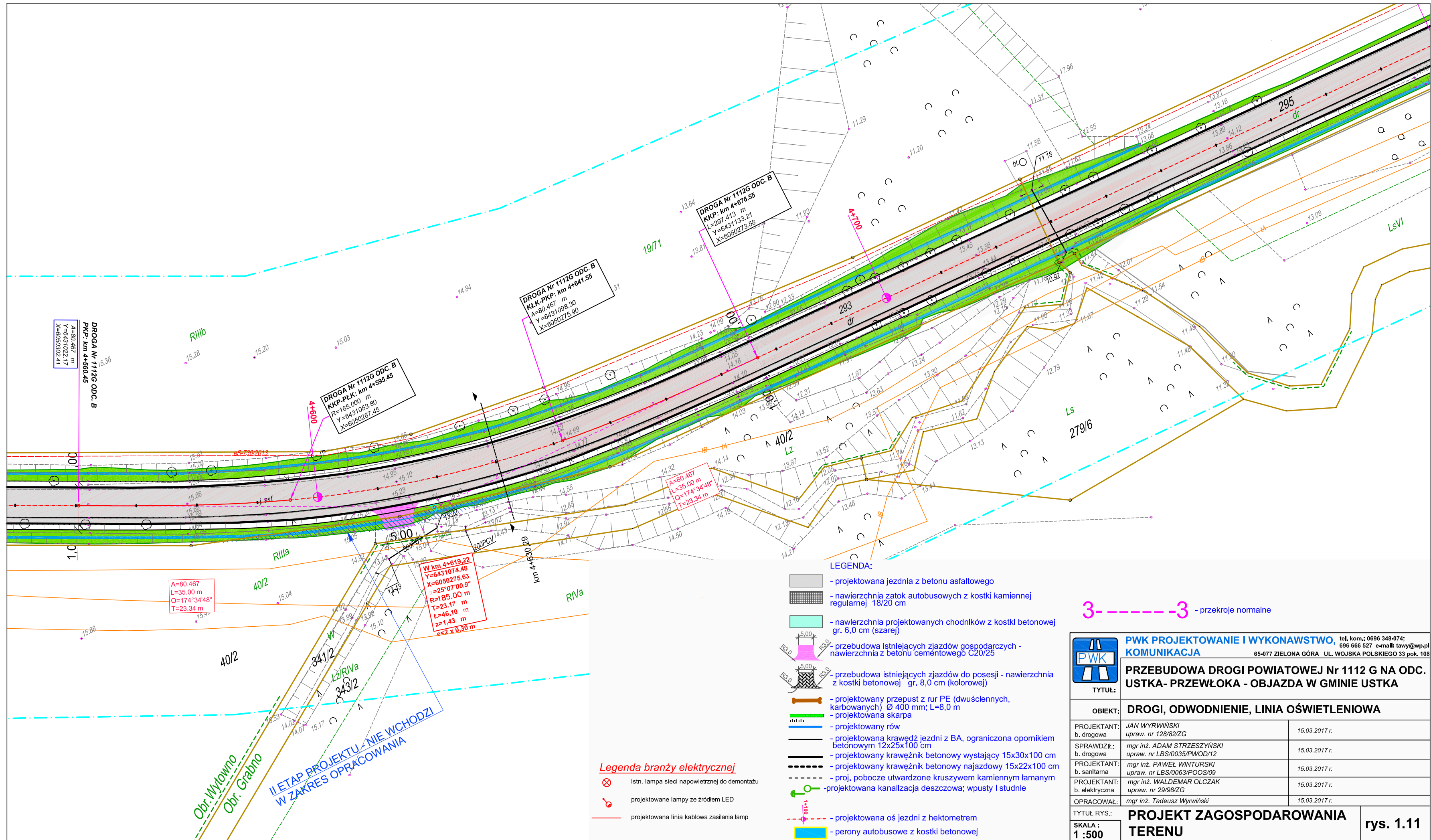
**PWK PROJEKTOWANIE I WYKONAWSTWO KOMUNIKACJA** tel. kom.: 0696 348-074; 696 666 527 e-mail: taw@wp.pl  
65-077 ZIELONA GÓRA UL. WOJSKA POLSKIEGO 33 pok. 108

**TYTUŁ: PRZEBUDOWA DROGI POWIATOWEJ Nr 1112 G NA ODC. USTKA- PRZEWŁOKA - OBJAZDA W GMINIE USTKA**

<b>OBIEKT:</b> DROGI, ODWODNIENIE, LINIA OŚWIETLENIOWA	
PROJEKTANT: b. drogowa	JAN WYRZYŃSKI upraw. nr 128/62/ZG 15.03.2017 r.
SPRAWDZIŁ: b. drogowa	mgr inż. ADAM STRZESZYŃSKI upraw. nr LBS/0035/PWOD/12 15.03.2017 r.
PROJEKTANT: b. sanitarna	mgr inż. PAWEŁ WNIŹSKI upraw. nr LBS/0063/POOS/09 15.03.2017 r.
PROJEKTANT: b. elektryczna	mgr inż. WALDEMAR OLCZAK upraw. nr 29/98/ZG 15.03.2017 r.
OPRACOWAŁ:	mgr inż. Tadeusz Wyrzyński 15.03.2017 r.

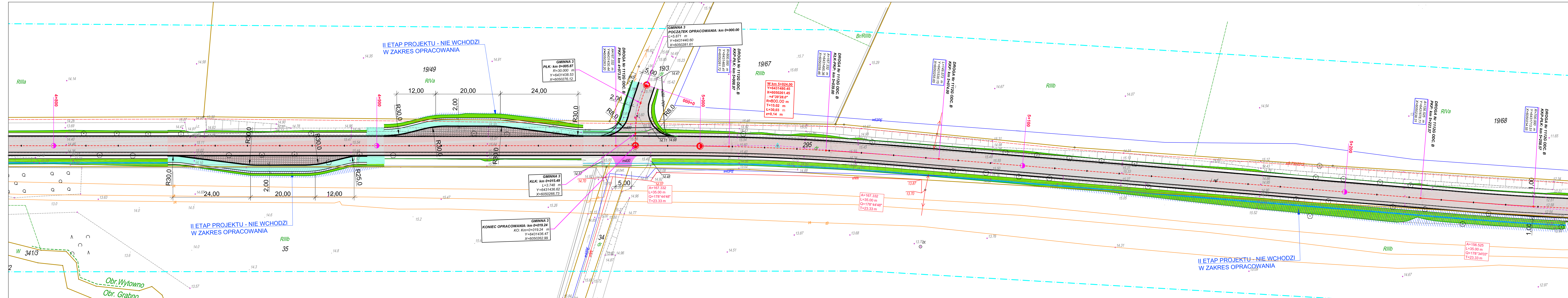
TYTUŁ RYS.: **PROJEKT ZAGOSPODAROWANIA TERENU** rys. 1.10  
SKALA: 1:500





	<b>PWK PROJEKTOWANIE I WYKONAWSTWO</b> , tel.kom.: 0696 348-074; 696 666 527 e-mail: tawy@wp.pl <b>KOMUNIKACJA</b> 65-077 ZIELONA GÓRA UL. WOJSKA POLSKIEGO 33 pok. 108	
	<b>PRZEBUDOWA DROGI POWIATOWEJ Nr 1112 G NA ODC. USTKA- PRZEWŁOKA - OBJAZDA W GMINIE USTKA</b>	
<b>TYTUŁ:</b>	<b>DROGI, ODWODNIENIE, LINIA OŚWIETLENIOWA</b>	
<b>OBIEKT:</b>	<b>DROGI, ODWODNIENIE, LINIA OŚWIETLENIOWA</b>	
<b>PROJEKTANT:</b> b. drogowy	JAN WYRWIŃSKI upraw. nr 128/82/ZG	15.03.2017 r.
<b>SPRAWDZIŁ:</b> b. drogowy	mgr inż. ADAM STRZESZYŃSKI upraw. nr LBS/0035/PWOD/12	15.03.2017 r.
<b>PROJEKTANT:</b> b. sanitarna	mgr inż. PAWEŁ WINTURSKI upraw. nr LBS/0063/POOS/09	15.03.2017 r.
<b>PROJEKTANT:</b> b. elektryczna	mgr inż. WALDEMAR OLCZAK upraw. nr 29/98/ZG	15.03.2017 r.
<b>OPRACOWAŁ:</b>	mgr inż. Tadeusz Wyrwiński 15.03.2017 r.	
<b>TYTUŁ RYS.:</b>	<b>PROJEKT ZAGOSPODAROWANIA TERENU</b>	
<b>SKALA:</b> 1 : 500	<b>rys. 1.11</b>	





**Legenda branży elektrycznej**

- Istn. lampa sieci napowietrznej do demontażu
- projektowana lampa ze źródłem LED
- projektowana linia kablowa zasilania lamp

**LEGENDA:**

- projektowana jezdnia z betonu asfaltowego
- nawierzchnia zatok autobusowych z kostki kamiennej regularnej 18/20 cm
- nawierzchnia projektowanych chodników z kostki betonowej gr. 8,0 cm (szarej)
- przebudowa istniejących zjazdów gospodarczych - nawierzchnia z betonu cementowego C20/25
- przebudowa istniejących zjazdów do posesji - nawierzchnia z kostki betonowej gr. 8,0 cm (kolorowej)
- projektowany przepust z rur PE (dwusłennych, karbowanych) Ø 400 mm; L=8,0 m
- projektowana skarpa
- projektowany rów
- projektowana krawężnik jezdni z BA, ograniczona opornikiem betonowym 12x25x100 cm
- projektowany krawężnik betonowy wystający 15x30x100 cm
- projektowany krawężnik betonowy najazdowy 15x22x100 cm
- proj. pobocze utwardzone kruszywem kamiennym łamanym
- projektowana kanalizacja deszczowa; wpusty i studnie
- projektowana oś jezdni z hektometrem
- perony autobusowe z kostki betonowej

**3- - - - -3** - przekroje normalne

**TYTUŁ:** PRZEBUDOWA DROGI POWIATOWEJ Nr 1112 G NA ODC. USTKA - PRZEWŁOKA - OBJAZDA W GMINIE USTKA

PROJEKTANT:	DATA:
JAN WYRZYŃSKI b. drogowca	15.03.2017 r.
mgr inż. ADAM STRZESZYŃSKI b. drogowca	15.03.2017 r.
mgr inż. PAWEŁ WNIURSKI b. sanitarna	15.03.2017 r.
mgr inż. WALDEMAR OLCZAK b. elektryczna	15.03.2017 r.
mgr inż. Tadeusz Wyryński	15.03.2017 r.

**TYTUŁ RYS.:** PROJEKT ZAGOSPODAROWANIA TERENU

**SKALA:** 1:500

**rys. 1.12**