

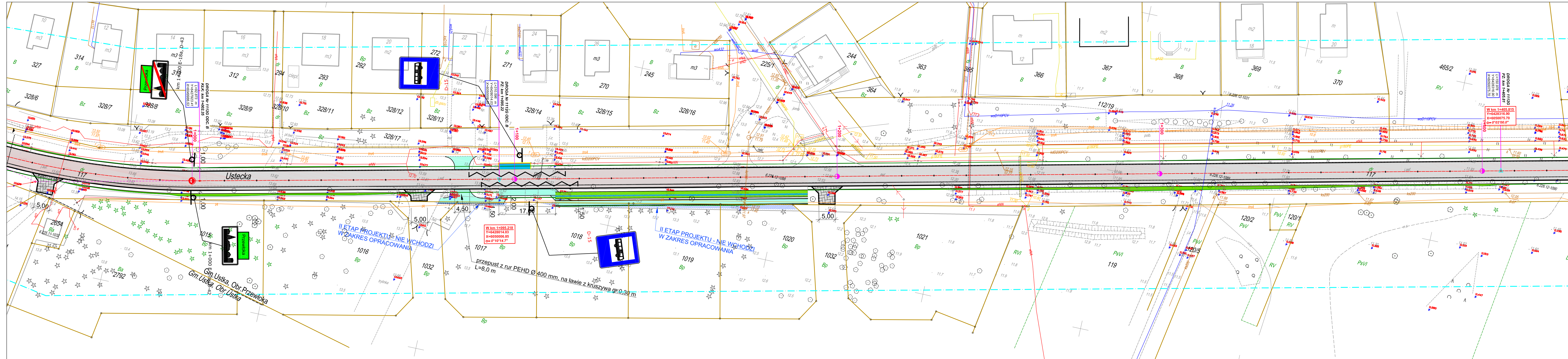




Szkie orientacyjny 1:50000

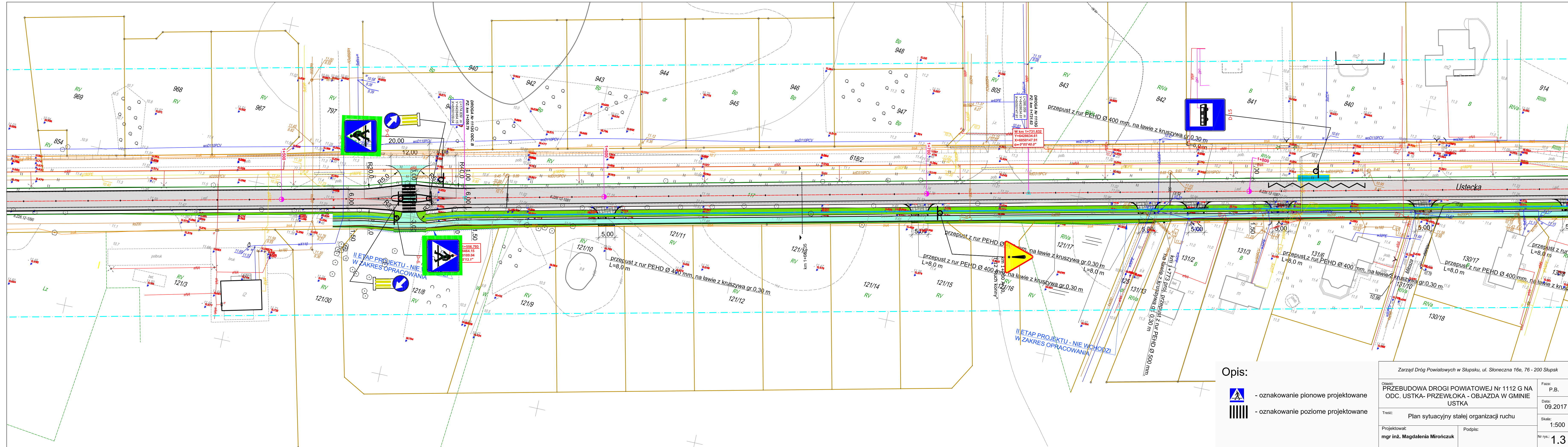
Opis:

-  - oznakowanie pionowe projektowane
-  - oznakowanie poziome projektowane



Zarząd Dróg Powiatowych w Słupsku, ul. Słoneczna 16a, 76 - 200 Słupsk	
Objekt: PRZEBUDOWA DROGI POWIATOWEJ Nr 1112 G NA ODC. USTKA- PRZEWŁOKA - OBJAZDA W GMINIE USTKA	Faza: P.B.
Trasę: Plan sytuacyjny stałej organizacji ruchu	Data: 09.2017
Projektował: mgr inż. Magdalena Mirończuk	Skala: 1:500
Podpis:	Nr rys.: 1.1



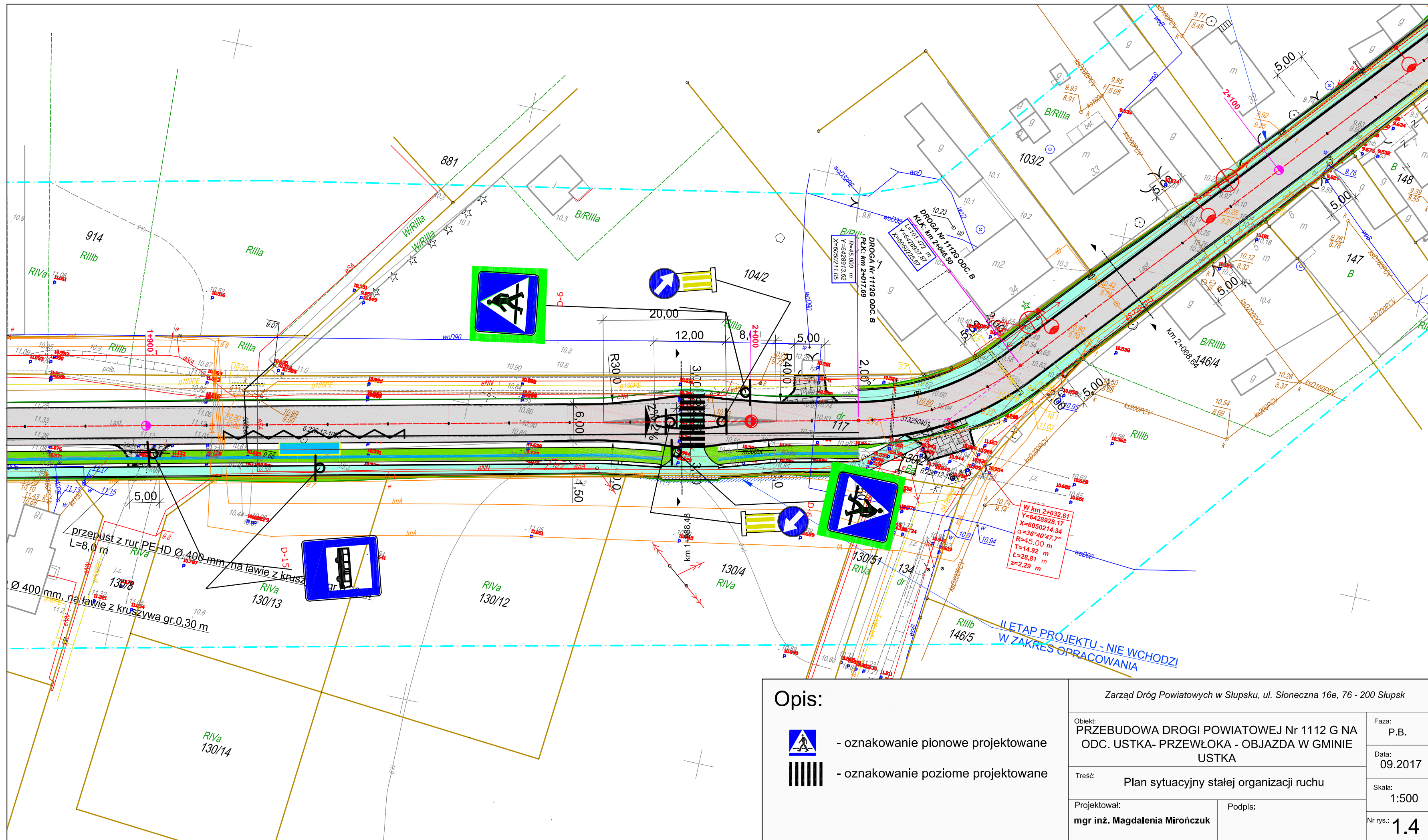
Opis:		Zarząd Dróg Powiatowych w Słupsku, ul. Słoneczna 16e, 76 - 200 Słupsk	
	- oznakowanie pionowe projektowane	Obiekt:	PRZEBUDOWA DROGI POWIATOWEJ Nr 1112 G NA ODC. USTKA- PRZEWŁOKA - OBJAZDA W GMINIE USTKA
	- oznakowanie poziome projektowane	Faza:	P.B.
		Treść:	Plan sytuacyjny stałej organizacji ruchu
		Projektował:	mgr inż. Magdalena Mirończuk
		Podpis:	
		Data:	09.2017
		Skala:	1:500
		Nr rys.:	1.2



Opis:

-  - oznakowanie pionowe projektowane
-  - oznakowanie poziome projektowane

Zarząd Dróg Powiatowych w Słupsku, ul. Słoneczna 16e, 76 - 200 Słupsk	
Objekt: PRZEBUDOWA DROGI POWIATOWEJ Nr 1112 G NA ODC. USTKA- PRZEWŁOKA - OBJAZDA W GMINIE USTKA	Faza: P.B.
Treść: Plan sytuacyjny stałej organizacji ruchu	Data: 09.2017
Projektował: mgr inż. Magdalena Mirończuk	Skala: 1:500
Podpis:	Nr rys.: 1.3



Opis:	
	- oznakowanie pionowe projektowane
	- oznakowanie poziome projektowane

Zarząd Dróg Powiatowych w Słupsku, ul. Słoneczna 16e, 76 - 200 Słupsk	
Objekt: PRZEBUDOWA DROGI POWIATOWEJ Nr 1112 G NA ODC. USTKA- PRZEWŁOKA - OBJAZDA W GMINIE USTKA	Faza: P.B.
Treść: Plan sytuacyjny stałej organizacji ruchu	Data: 09.2017
Projektował: mgr inż. Magdalena Mirończuk	Skala: 1:500
Podpis:	Nr rys.: 1.4