

Legenda branży elektrycznej

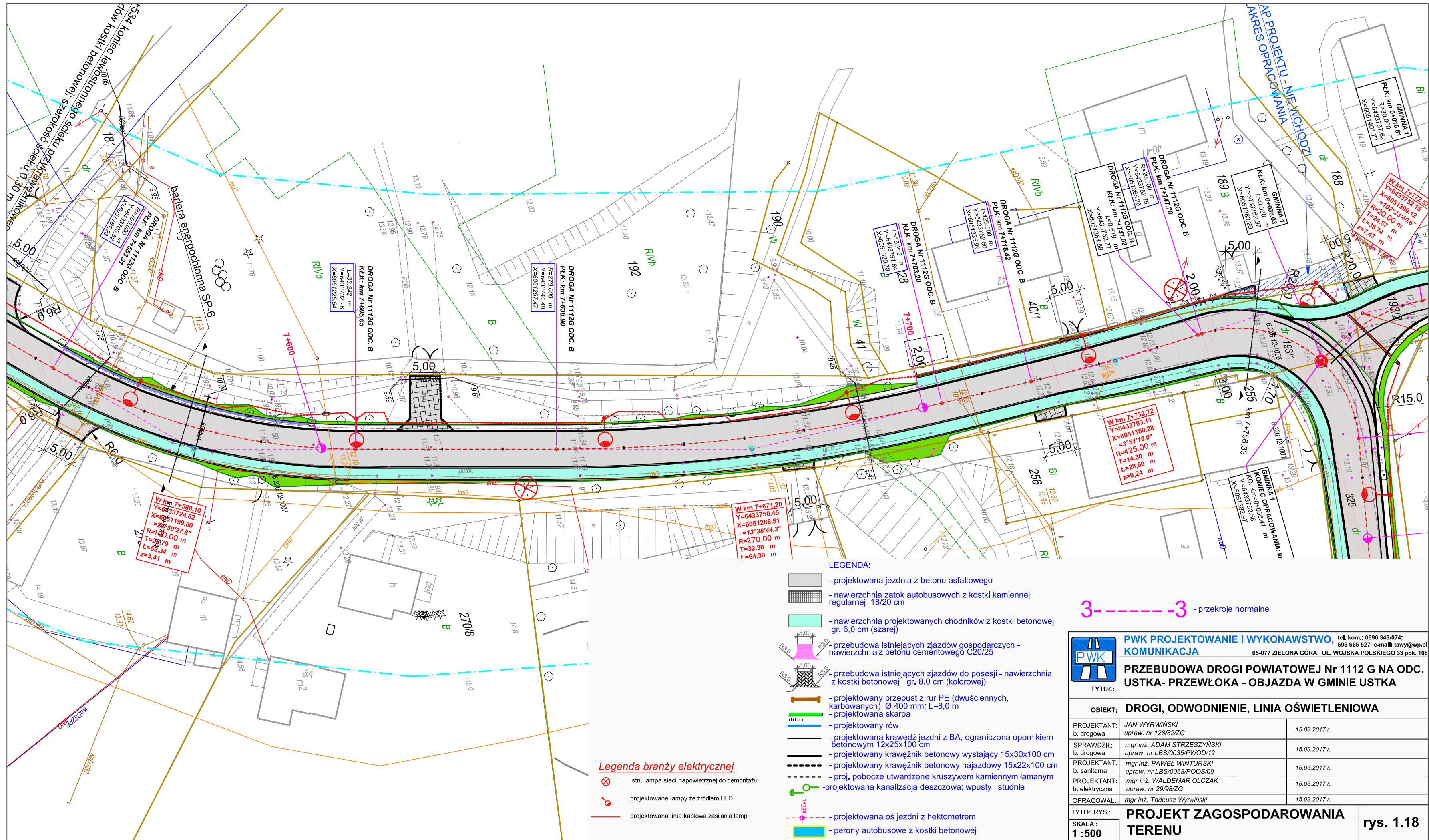
- Istn. lampa sieci napowietrznej do demontażu
- projektowana lampa ze źródłem LED
- projektowana linia kablowa zasilania lamp

LEGENDA:

- projektowana jezdźnia z betonu asfaltowego
- nawierzchnia zatok autobusowych z kostki kamiennej regularnej 18/20 cm
- nawierzchnia projektowanych chodników z kostki betonowej gr. 8,0 cm (szarej)
- przebudowa istniejących zjazdów gospodarczych - nawierzchnia z betonu cementowego C20/25
- przebudowa istniejących zjazdów do posesji - nawierzchnia z kostki betonowej gr. 8,0 cm (kolorowej)
- projektowany przepust z rur PE (dwudzielnych, karbowanych) Ø 400 mm; L=8,0 m
- projektowana skarpa
- projektowany rów
- projektowana krawężnik jezdni z BA, ograniczona opornikiem betonowym 12x25x100 cm
- projektowany krawężnik betonowy wystający 15x30x100 cm
- projektowany krawężnik betonowy najazdowy 15x22x100 cm
- proj. pobożce utwardzone kruszywem kamiennym łamanym
- projektowana kanalizacja deszczowa; wpusty i studnie
- projektowana oś jezdni z hektometrem
- perony autobusowe z kostki betonowej

3- - - - -3 - przekroje normalne

PWK PROJEKTOWANIE I WYKONAWSTWO KOMUNIKACJA		tel. kom.: 0696 348-074; 696 666 527 e-mail: tawy@wp.pl 65-077 ZIELONA GÓRA UL. WOJSKA POLSKIEGO 33 pok. 108
TYTUŁ: PRZEBUDOWA DRÓGI POWIATOWEJ Nr 1112 G NA ODC. USTKA - PRZEWŁOKA - OBJAZDA W GMINIE USTKA		
OBIEKT: DRÓGI, ODWODNIENIE, LINIA OŚWIETLENIOWA		
PROJEKTANT: b. drogowa mgr inż. ADAM STRZESZYŃSKI upraw. nr LBS/0035/PWOD/12	15.03.2017 r.	15.03.2017 r.
PROJEKTANT: b. drogowa mgr inż. PAWEŁ WNIŹURSKI upraw. nr LBS/0063/POOS/09	15.03.2017 r.	15.03.2017 r.
PROJEKTANT: b. elektryczna mgr inż. WALDEMAR OLCZAK upraw. nr 29/98/ZG	15.03.2017 r.	15.03.2017 r.
OPRACOWAŁ: mgr inż. Tadeusz Wywiński	15.03.2017 r.	15.03.2017 r.
TYTUŁ RYS.: PROJEKT ZAGOSPODAROWANIA TERENU	SKALA: 1:500	rys. 1.17



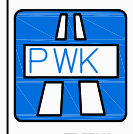
LEGENDA:

- projektowana jezdnia z betonu asfaltowego
- nawierzchnia zatok autobusowych z kostki kamiennej regularnej 18/20 cm
- nawierzchnia projektowanych chodników z kostki betonowej gr. 6.0 cm (szarej)
- przebudowa istniejących zjazdów gospodarczych - nawierzchnia z betonu cementowego C20/25
- przebudowa istniejących zjazdów do posesji - nawierzchnia z kostki betonowej gr. 8.0 cm (kolorowej)
- projektowany przepust z rur PE (dwuciennych, karbowanych) Ø 400 mm; L=8,0 m
- projektowana skarpa
- projektowany rów
- projektowana krawędź jezdni z BA, ograniczona opornikiem betonowym 12x25x100 cm
- projektowany krawężnik betonowy wystający 15x30x100 cm
- projektowany krawężnik betonowy najazdowy 15x22x100 cm
- proj. pobocze utwardzone kruszywem kamiennym łamanym
- projektowana kanalizacja deszczowa; wpuasty i studnie
- projektowana oś jezdni z hektometrem
- perony autobusowe z kostki betonowej

Legenda branży elektrycznej

- Istn. lampa sieci napowietrznej do demontażu
- projektowane lampy ze źródłem LED
- projektowana linia kablowa zasilania lamp

3- -3 - przekroje normalne

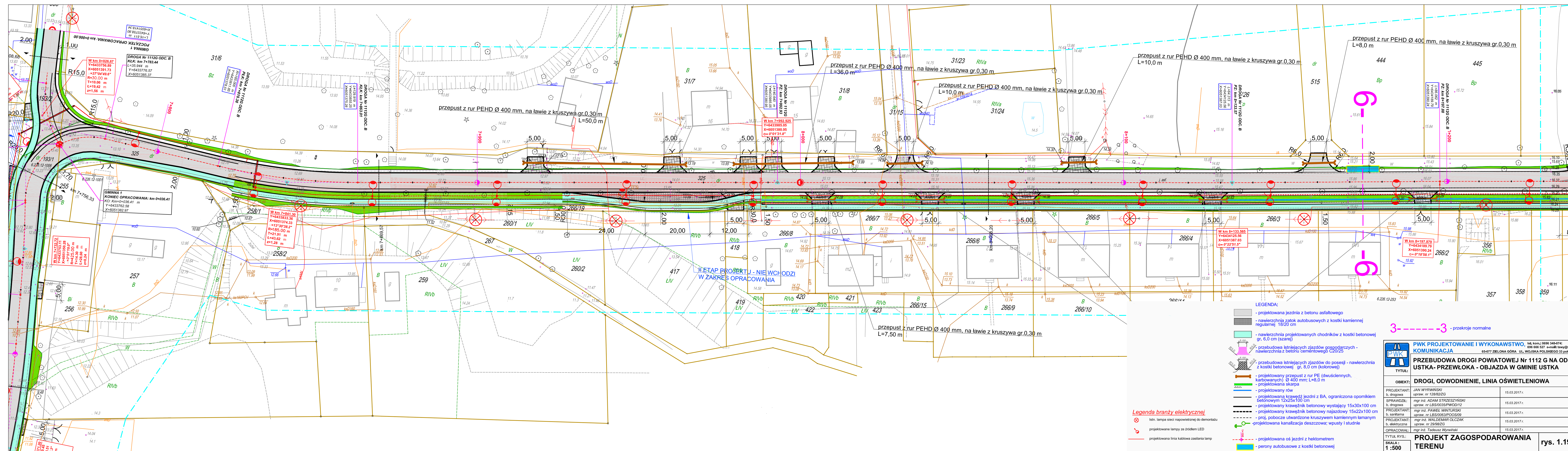


PWK PROJEKTOWANIE I WYKONAWSTWO, tel.kom.: 0696 348-074; 696 666 527 e-mail: tawy@wp.pl
KOMUNIKACJA 65-077 ZIELONA GÓRA UL. WOJSKA POLSKIEGO 33 pok. 108

PRZEBUDOWA DROGI POWIATOWEJ Nr 1112 G NA ODC. USTKA- PRZEWŁOKA - OBJAZDA W GMINIE USTKA

TYTUŁ:	OBIEKT: DROGI, ODWODNIENIE, LINIA OŚWIETLENIOWA	
PROJEKTANT: b. drogowa	JAN WYRWIŃSKI upraw. nr 128/82/ZG	15.03.2017 r.
SPRAWDZIŁ: b. drogowa	mgr inż. ADAM STRZESZYŃSKI upraw. nr LBS/0035/PWOD/12	15.03.2017 r.
PROJEKTANT: b. sanitarna	mgr inż. PAWEŁ WINTURSKI upraw. nr LBS/0063/POOS/09	15.03.2017 r.
PROJEKTANT: b. elektryczna	mgr inż. WALDEMAR OLCZAK upraw. nr 29/98/ZG	15.03.2017 r.
OPRACOWAŁ:	mgr inż. Tadeusz Wyrwiński	15.03.2017 r.

TYTUŁ RYS.: **PROJEKT ZAGOSPODAROWANIA TERENU**
 SKALA: **1:500** rys. 1.18



Legenda branży elektrycznej

- Istn. lampa sieci napowietrznej do montażu
- projektowana lampa ze źródłem LED
- projektowana linia kablowa zasilania lamp

- LEGENDA:**
- projektowana jezdźnia z betonu asfaltowego
 - nawierzchnia zatok autobusowych z kostki kamiennej regularnej 18/20 cm
 - nawierzchnia projektowanych chodników z kostki betonowej gr. 8,0 cm (szarej)
 - przebudowa istniejących zjazdów gospodarczych - nawierzchnia z betonu cementowego C20/25
 - przebudowa istniejących zjazdów do posesji - nawierzchnia z kostki betonowej gr. 8,0 cm (kolorowej)
 - projektowany przepust z rur PE (dwusłnnych, karbowanych) Ø 400 mm; L=8,0 m
 - projektowana skarpa
 - projektowany rów
 - projektowana krawężnik jezdni z BA, ograniczona opomnikiem betonowym 12x25x100 cm
 - projektowany krawężnik betonowy wystający 15x30x100 cm
 - projektowany krawężnik betonowy najazdowy 15x22x100 cm
 - proj. pobocze utwardzone kruszywem kamiennym łamanym
 - projektowana kanalizacja deszczowa; wpusty i studnie
 - projektowana oś jezdni z hektometrem
 - perony autobusowe z kostki betonowej

3- -3 - przekroje normalne

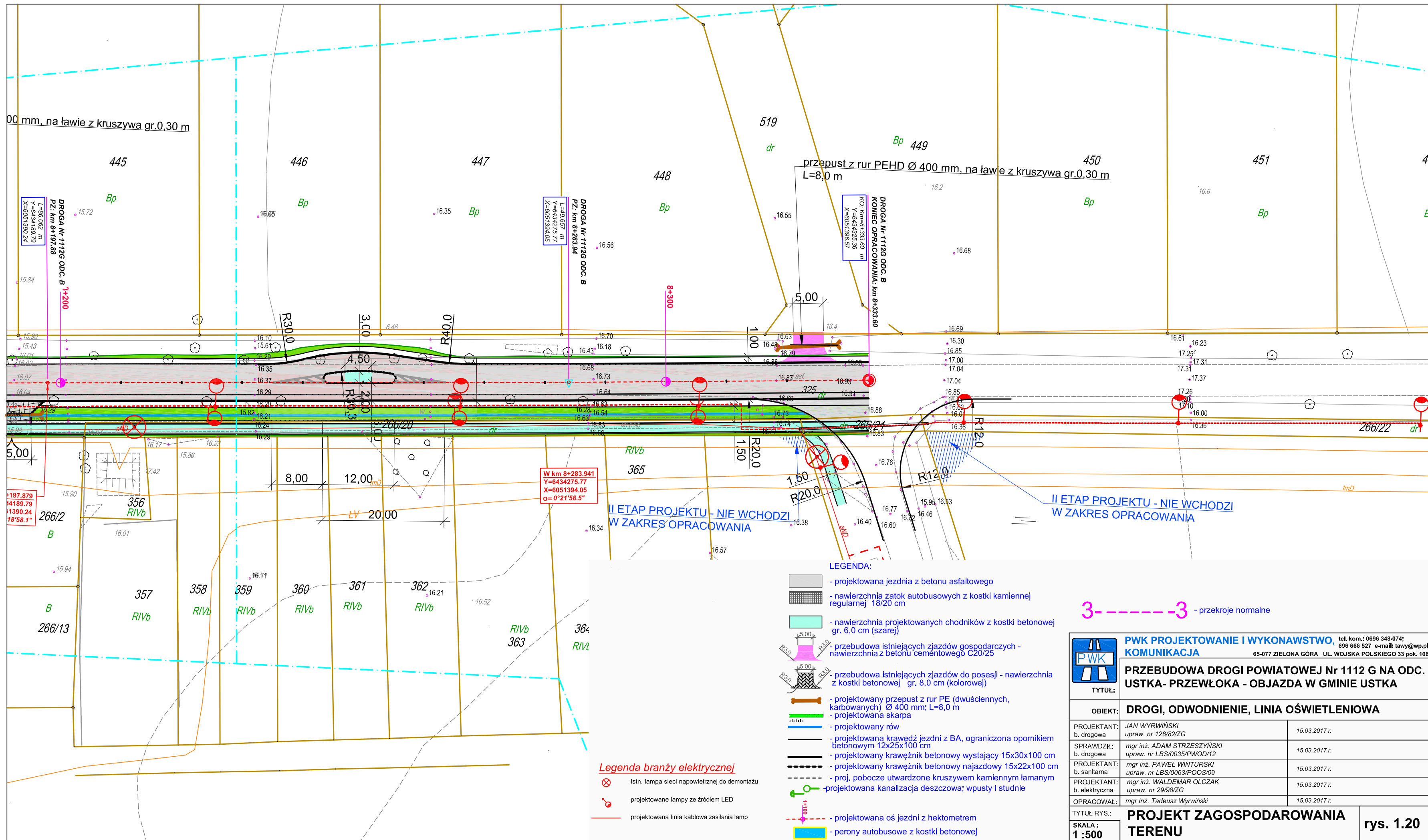
PWK PROJEKTOWANIE I WYKONAWSTWO KOMUNIKACJA tel. kom.: 0696 348-074; 696 666 527 e-mail: tawy@wpk.pl
65-077 ZIELONA GÓRA UL. WOJSKA POLSKIEGO 33 pok. 108

TYTUŁ: PRZEBUDOWA DRÓGI POWIATOWEJ Nr 1112 G NA ODC. USTKA - PRZEWŁOKA - OBJAZDA W GMINIE USTKA

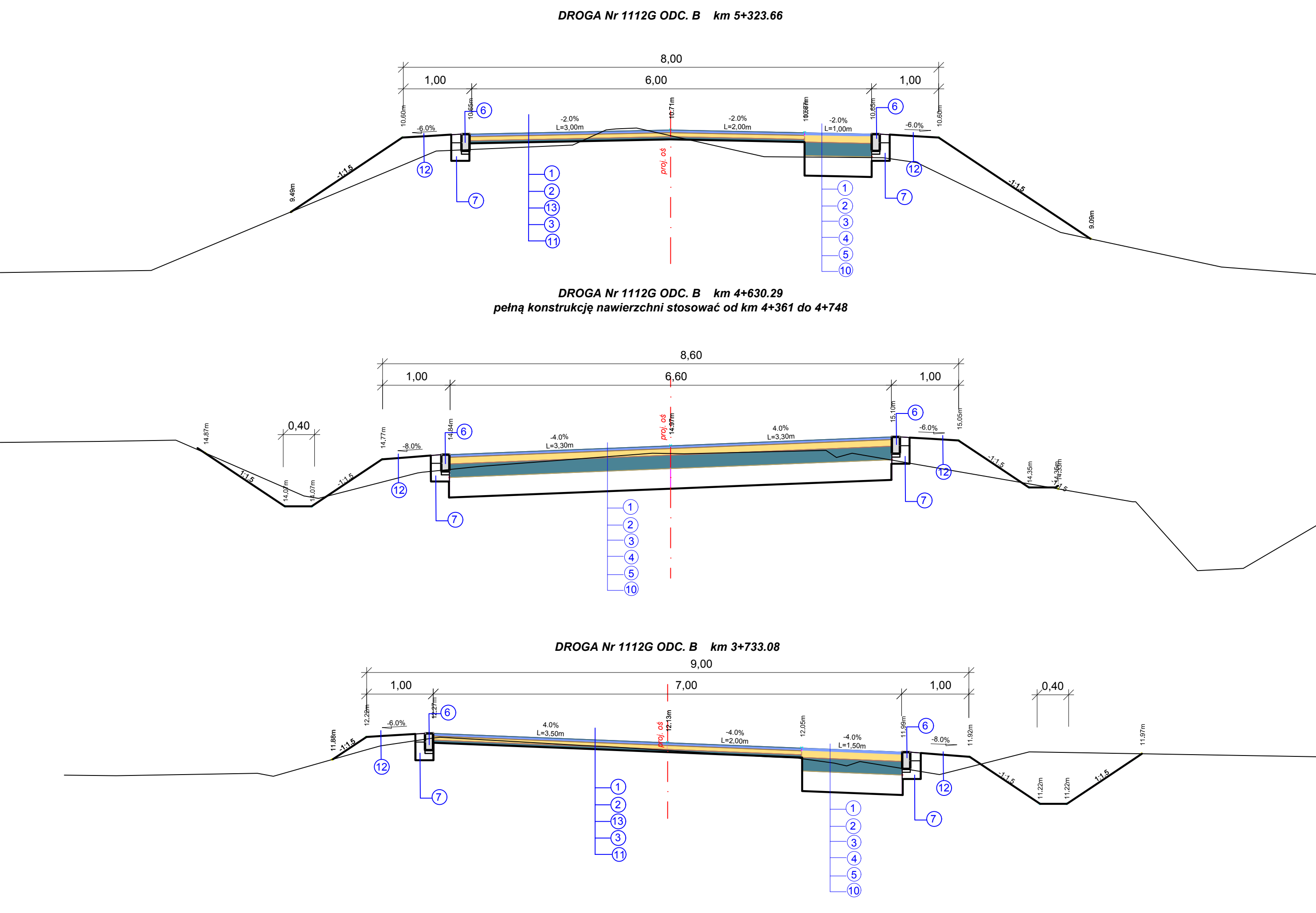
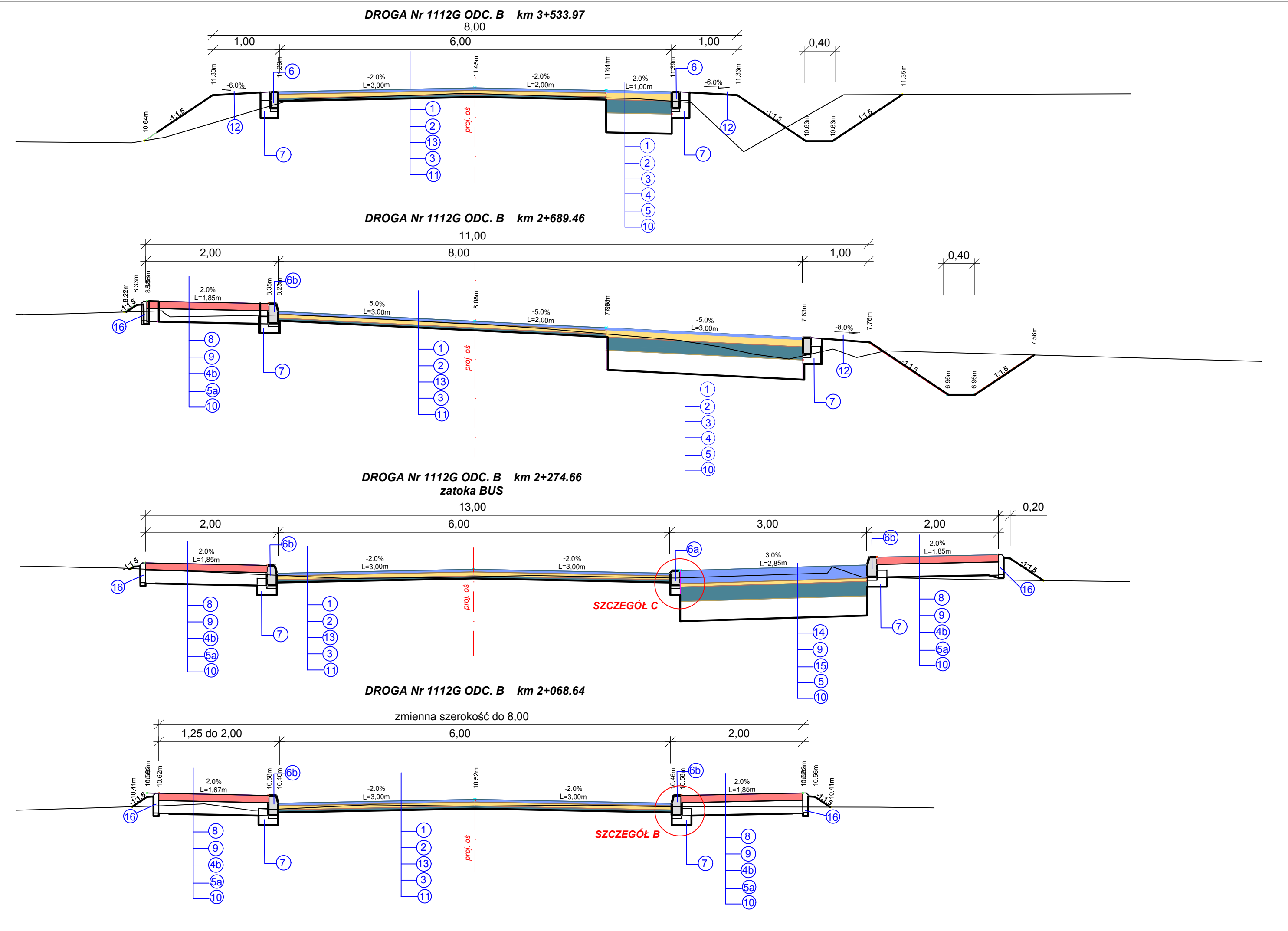
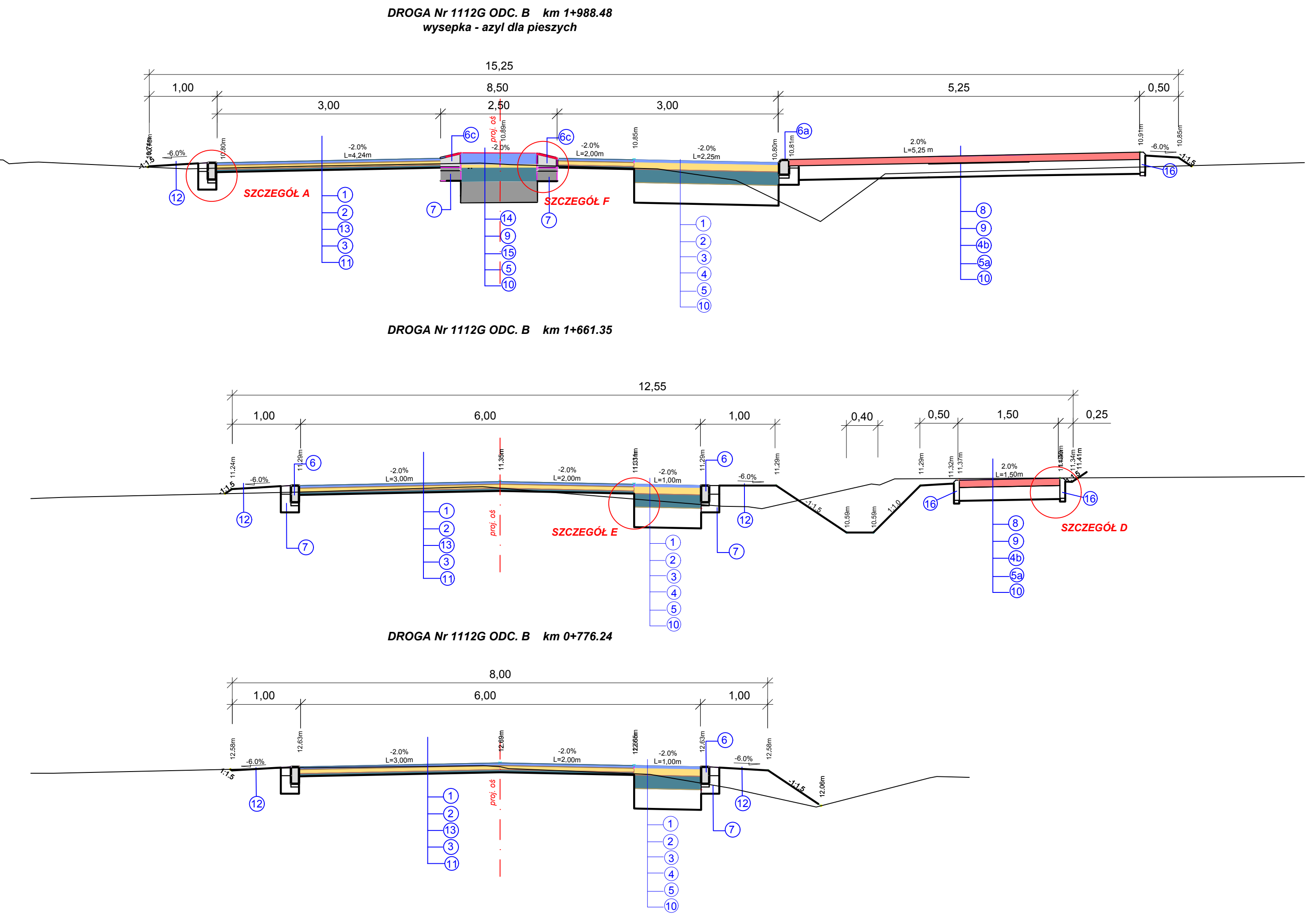
OBIEKT: DRÓGI, ODWODNIENIE, LINIA OŚWIETLENIOWA	15.03.2017 r.
PROJEKTANT: JAN WYRZYŃSKI b. drogowca upraw. nr 128/82ZG	15.03.2017 r.
SPRAWDZIŁ: mgr inż. ADAM STRZESZYŃSKI b. drogowca upraw. nr LBS/0035/PWOD/12	15.03.2017 r.
PROJEKTANT: mgr inż. PAWEŁ WNIŃSKI b. sanitarna upraw. nr LBS/0063/POSO/09	15.03.2017 r.
PROJEKTANT: mgr inż. WALDEMAR OLCZAK b. elektryczna upraw. nr 29/98ZG	15.03.2017 r.
OPRACOWAŁ: mgr inż. Tadeusz Wyrzyński	15.03.2017 r.

TYTUŁ RYS.: PROJEKT ZAGOSPODAROWANIA TERENU rys. 1.19

SKALA: 1:500



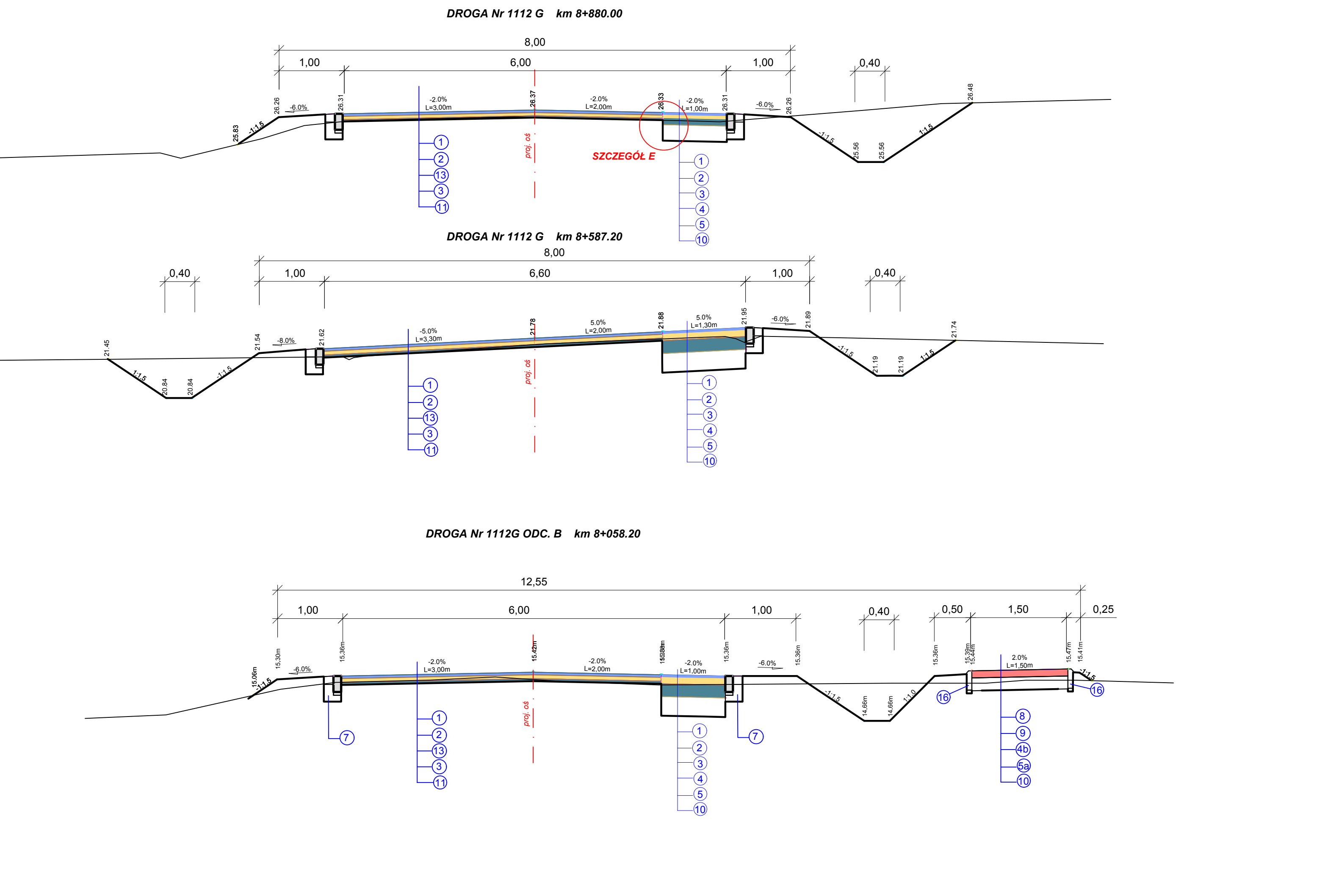
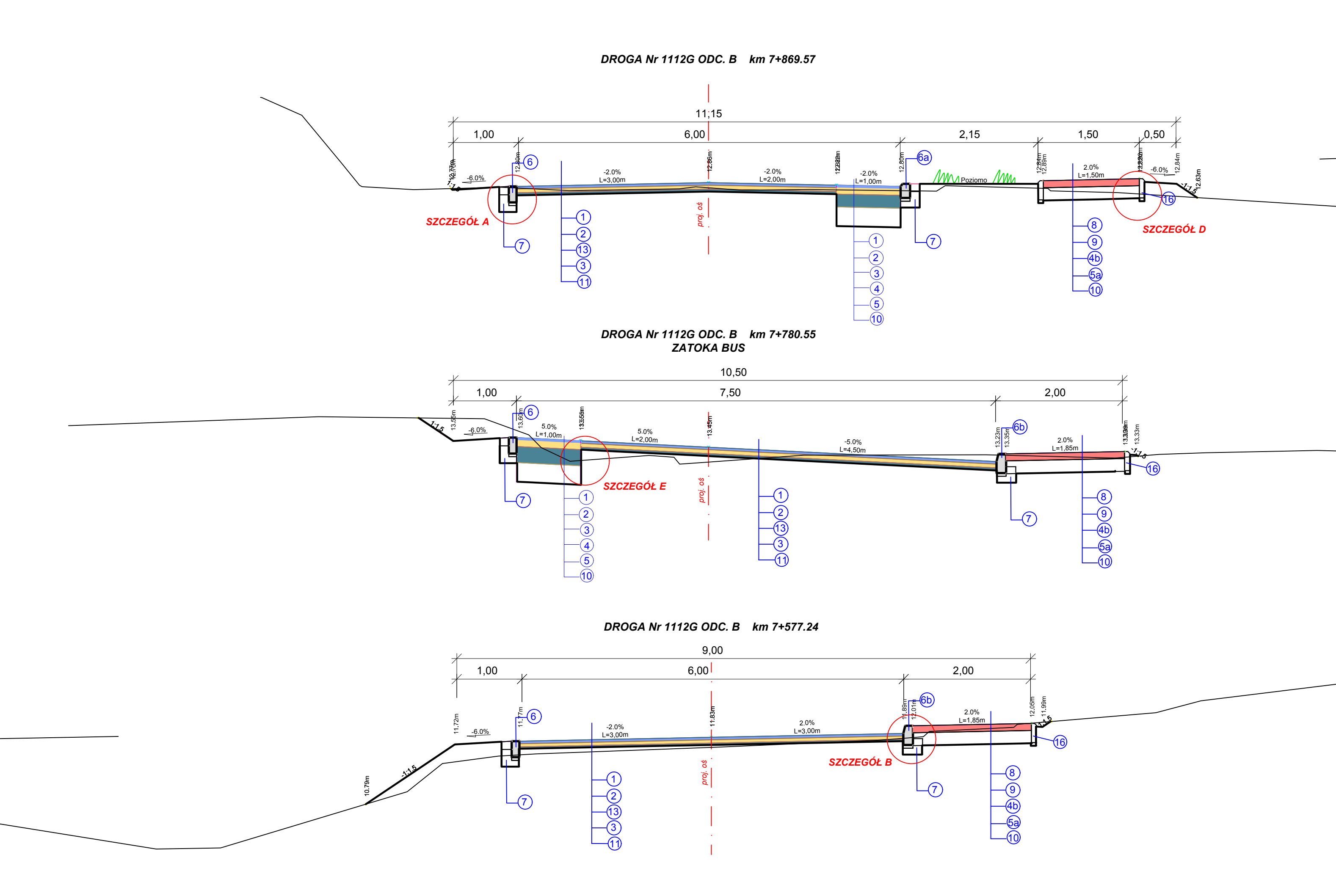
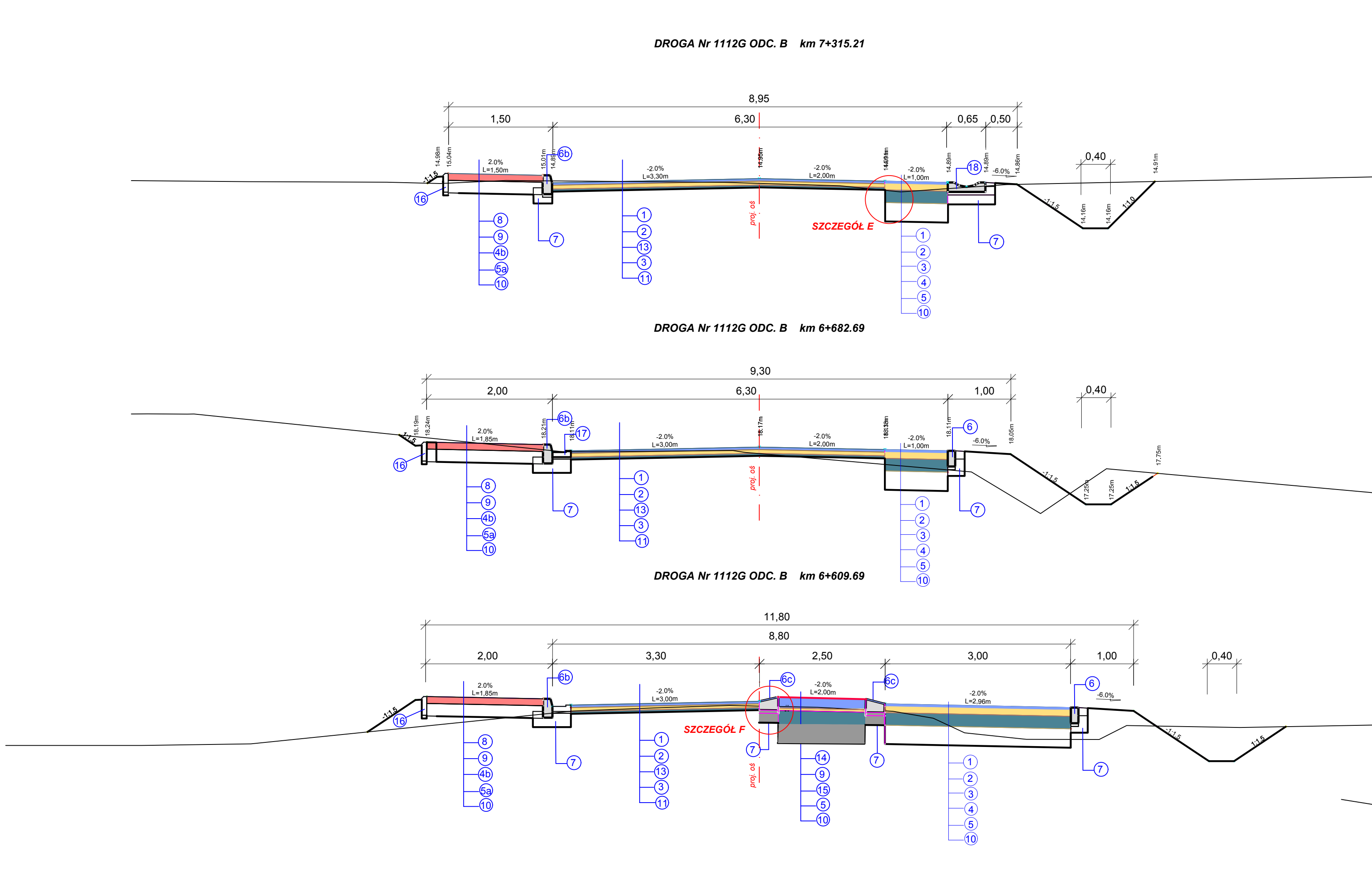
	PWK PROJEKTOWANIE I WYKONAWSTWO , tel.kom.: 0696 348-074; 696 666 527 e-mail: tawy@wp.pl KOMUNIKACJA 65-077 ZIELONA GÓRA UL. WOJSKA POLSKIEGO 33 pok. 108	
	PRZEBUDOWA DROGI POWIATOWEJ Nr 1112 G NA ODC. USTKA- PRZEWŁOKA - OBJAZDA W GMINIE USTKA	
TYTUŁ:	DROGI, ODWODNIENIE, LINIA OŚWIETLENIOWA	
PROJEKTANT: b. drogowa	JAN WYRWIŃSKI upraw. nr 128/82/ZG	15.03.2017 r.
SPRAWDZIŁ: b. drogowa	mgr inż. ADAM STRZESZYŃSKI upraw. nr LBS/0035/PWOD/12	15.03.2017 r.
PROJEKTANT: b. sanitarna	mgr inż. PAWEŁ WINTURSKI upraw. nr LBS/0063/POOS/09	15.03.2017 r.
PROJEKTANT: b. elektryczna	mgr inż. WALDEMAR OLCZAK upraw. nr 29/98/ZG	15.03.2017 r.
OPRACOWAŁ:	mgr inż. Tadeusz Wyrwiński 15.03.2017 r.	
TYTUŁ RYS.:	PROJEKT ZAGOSPODAROWANIA TERENU	
SKALA: 1:500		rys. 1.20



- OBJAŚNIENIA:**
- 1 warstwa ścierna z betonu asfaltowego, gr. 4,0 cm - ściśle średnioziarnistego o strukturze zamkniętej (AC11S), o uziarnieniu 0/11 mm, z zastosowaniem asfaltu 50/70 - według normy PN-EN 13108-1
 - 2 warstwa wiążąca z betonu asfaltowego, gr. 6,0 cm - półściślego AC16 W o uziarnieniu 0/16 mm, z zastosowaniem asfaltu 50/70, według normy PN-EN 13108-1
 - 2a warstwa wiążąca z betonu asfaltowego, gr. 8,0 cm - półściślego AC16 W o uziarnieniu 0/16 mm, z zastosowaniem asfaltu 50/70, według normy PN-EN 13108-1
 - 3 warstwa profilująca z betonu asfaltowego AC 16 W z zastosowaniem asfaltu 50/70, o grubości minimum 4,0 cm - według normy PN-EN 13108-1
 - 4 podbudowa zasadnicza z kruszywa kamiennego (pozyskanego ze skały litej), łamanego, stabilizowanego mechanicznie, w-a gr. 20 cm (z mieszanki 0 - 31,5 mm)
 - 4a wyrównanie istniejącej nawierzchni kruszywem kamiennym, łamanym, stabilizowanym mechanicznie; warstwa gr. 0,0 do 15,0 cm (z mieszanki 0 - 31,5 mm)
 - 4b podbudowa z kruszywa kamiennego (pozyskanego ze skały litej), łamanego, stabilizowanego mechanicznie w-a gr. 10 cm (z mieszanki 0 - 31,5 mm)
 - 5 warstwa odsączająca z pospółki, gr. 30,0 cm
 - 5a warstwa odsączająca z pospółki, gr. 10,0 cm
 - 6 opornik betonowy 12x25x100 cm
 - 6a krawężnik betonowy najazdowy 15x22x100 cm
 - 6b krawężnik betonowy wystający 15x30x100 cm
 - 6c krawężnik granitowy trapezowy (wysepkowy) 15/22x30x100 cm
 - 7 ława betonowa z oporem z betonu C12/15
 - 8 kostka betonowa brukarska gr. 6,0 cm (szara)
 - 8a kostka betonowa brukarska gr. 8,0 cm (kolor)
 - 9 podsyпка cem. - piaskowa (1:4), lub z miału kamiennego (0-5 mm), grubości 5,0 cm
 - 10 podłoże gruntowe -(wykop), piasek, pospółka -(nasył)
 - 11 istniejąca nawierzchnia z betonu asf. na podbudowie tłuczniowej
 - 12 pobocze utwardzić kruszywem łamanym stabilizowanym mechanicznie (mieszanka 0-31,5 mm) grubości 20,0 cm, lub 8,0 cm + 12,0 cm destruktu z frezowania nawierzchni - podbudowa
 - 13 siatka do zbrojenia warstw bitumicznych, z włókna szklanego typu E (wytrzymałość na rozciąganie 50 kN/m w poprzek i wzdłuż) ułożyc na połączeniu istniejącej nawierzchni z proj. poszerzeniem; na szerokości = 1,0 m

- OBJAŚNIENIA c.d.:**
- 14 kostka kamienna (granitowa) regularna o wym. 18/20 cm
 - 15 podbudowa betonowa z betonu cementowego C16/20 gr. 22,0 cm
 - 16 obrzeże betonowe 8x30x100 cm na ławie betonowej z oporem
 - 17 ściek betonowy przykrawężnikowy 8/10x28x50 cm na ławie betonowej z oporem
 - 18 ściek betonowy korytkowy 15x60x50 cm na ławie betonowej z oporem

PWK PROJEKTOWANIE I WYKONAWSTWO ul. gen. 0090 348-074 65-077 ZIELONA GÓRA, UL. WOLSKA POLSKIEGO 33, 65-018 KOMUNIKACJA	
PRZEBUDOWA DRUGI POWIATOWEJ Nr 1112 G NA ODC. USTKA- PRZEWŁOKA - OBJAZDA W GMINIE USTKA	
TYTUŁ: DRUGI	
PROJEKTANT: JAN WYRWIŃSKI 5. drogowa	30.03.2017 r.
SPRAWDZIŁ: mgr inż. GRZEGORZ STRZEŻEWSKI 5. drogowa	30.03.2017 r.
PROJEKTANT: 5. asfaltowa	30.03.2017 r.
TYTUŁ RYS.: PRZEKROJE NORMALNE	rys.nr 52
SKALA: 1:50	



OBJAŚNIENIA:

- 1 warstwa ścieralna z betonu asfaltowego, gr. 4,0 cm - ściśłego średnioziarnistego o strukturze zamkniętej (AC11S), o uziarnieniu 0/11 mm, z zastosowaniem asfaltu 50/70 - według normy PN-EN 13108-1
- 2 warstwa wiążąca z betonu asfaltowego, gr. 6,0 cm - półściśłego AC16 W o uziarnieniu 0/16 mm, z zastosowaniem asfaltu 50/70, według normy PN-EN 13108-1
- 2a warstwa wiążąca z betonu asfaltowego, gr. 8,0 cm - półściśłego AC16 W o uziarnieniu 0/16 mm, z zastosowaniem asfaltu 50/70, według normy PN-EN 13108-1
- 3 warstwa profilująca z betonu asfaltowego AC 16 W z zastosowaniem asfaltu 50/70, o grubości minimum 4,0 cm - według normy PN-EN 13108-1
- 4 podbudowa zasadnicza z kruszywa kamiennego (pozyskanego ze skały litej), łamanego, stabilizowanego mechanicznie, w-a gr. 20 cm (z mieszanki 0 - 31,5 mm)
- 4a wyrównanie istniejącej nawierzchni kruszywem kamiennym, łamanym, stabilizowanym mechanicznie; warstwa gr. od 0,0 do 15,0 cm (z mieszanki 0 - 31,5 mm)
- 4b podbudowa z kruszywa kamiennego (pozyskanego ze skały litej), łamanego, stabilizowanego mechanicznie w-a gr. 10 cm (z mieszanki 0 - 31,5 mm)
- 5 warstwa odsączająca z pospółki, gr. 30,0 cm
- 5a warstwa odsączająca z pospółki, gr. 10,0 cm
- 6 opornik betonowy 12x25x100 cm
- 6a krawężnik betonowy najjazdowy 15x22x100 cm
- 6b krawężnik betonowy wystający 15x30x100 cm
- 6c krawężnik granitowy trapezowy (wysepkowy) 15/22x30x100 cm
- 7 ława betonowa z oporem z betonu C12/15
- 8 kostka betonowa brukarska gr. 6,0 cm (szara)
- 8a kostka betonowa brukarska gr. 8,0 cm (kolor)
- 9 podsypka cem. - piaskowa (1:4), lub z miału kamiennego (0-5 mm), grubości 5,0 cm
- 10 podłoże gruntowe -(wykop), piasek, pospółka -(nasyt)
- 11 istniejąca nawierzchnia z betonu asf. na podbudowie tłuczniowej
- 12 pobocze utwardzić kruszywem łamanym stabilizowanym mechanicznie (mieszanka 0-31,5 mm) grubości 20,0 cm, lub 8,0 cm + 12,0 cm destruktu z frezowania nawierzchni - podbudowa
- 13 siatka do zbrojenia warstw bitumicznych, z włókna szklanego typu E (wytrzymałość na rozciąganie 50 kN/m w poprzek i wzdłuż) ułożyć na połączeniu istniejącej nawierzchni z proj. poszerzeniem; na szerokości = 1,0 m

OBJAŚNIENIA c.d.:

- 14 kostka kamienna (granitowa) regularna o wym. 18/20 cm
- 15 podbudowa betonowa z betonu cementowego C16/20 gr. 22,0 cm
- 16 obrzeże betonowe 8x30x100 cm na ławie betonowej z oporem
- 17 ściek betonowy przykrawężnikowy 8/10x28x50 cm na ławie betonowej z oporem
- 18 ściek betonowy korytkowy 15x60x50 cm na ławie betonowej z oporem

PWK PROJEKTOWANIE I WYKONAWSTWO ul. Kom. 1000 348-074 65-077 ZIELONA GÓRA, UL. WOLSKA POLSKIEGO 33, 65-103 KOMUNIKACJA	
PRZEBUDOWA DROGI POWIATOWEJ Nr 1112 G NA ODC. USTKA- PRZEWŁOKA - OBJAZDA W GMINIE USTKA	
TYTUŁ:	OBIEKT: DROGI
PROJEKTANT: 5. drogowa	PROJEKTANT: mgr inż. Fedeusz Wyrostek
SPRAWDZIŁ: mgr inż. GRZEGORZ STRZEŻYŃSKI	SPRAWDZIŁ: mgr inż. Fedeusz Wyrostek
SPRAWDZIŁ: mgr inż. LESZCZYŃSKI	SPRAWDZIŁ: mgr inż. Fedeusz Wyrostek
PROJEKTANT: 5. drogowa	PROJEKTANT: mgr inż. Fedeusz Wyrostek
OPRACOWAŁ: 5. drogowa	OPRACOWAŁ: mgr inż. Fedeusz Wyrostek
TYTUŁ RYS.: PRZEKROJE NORMALNE	rys.nr: 53
SKALA: 1:50	