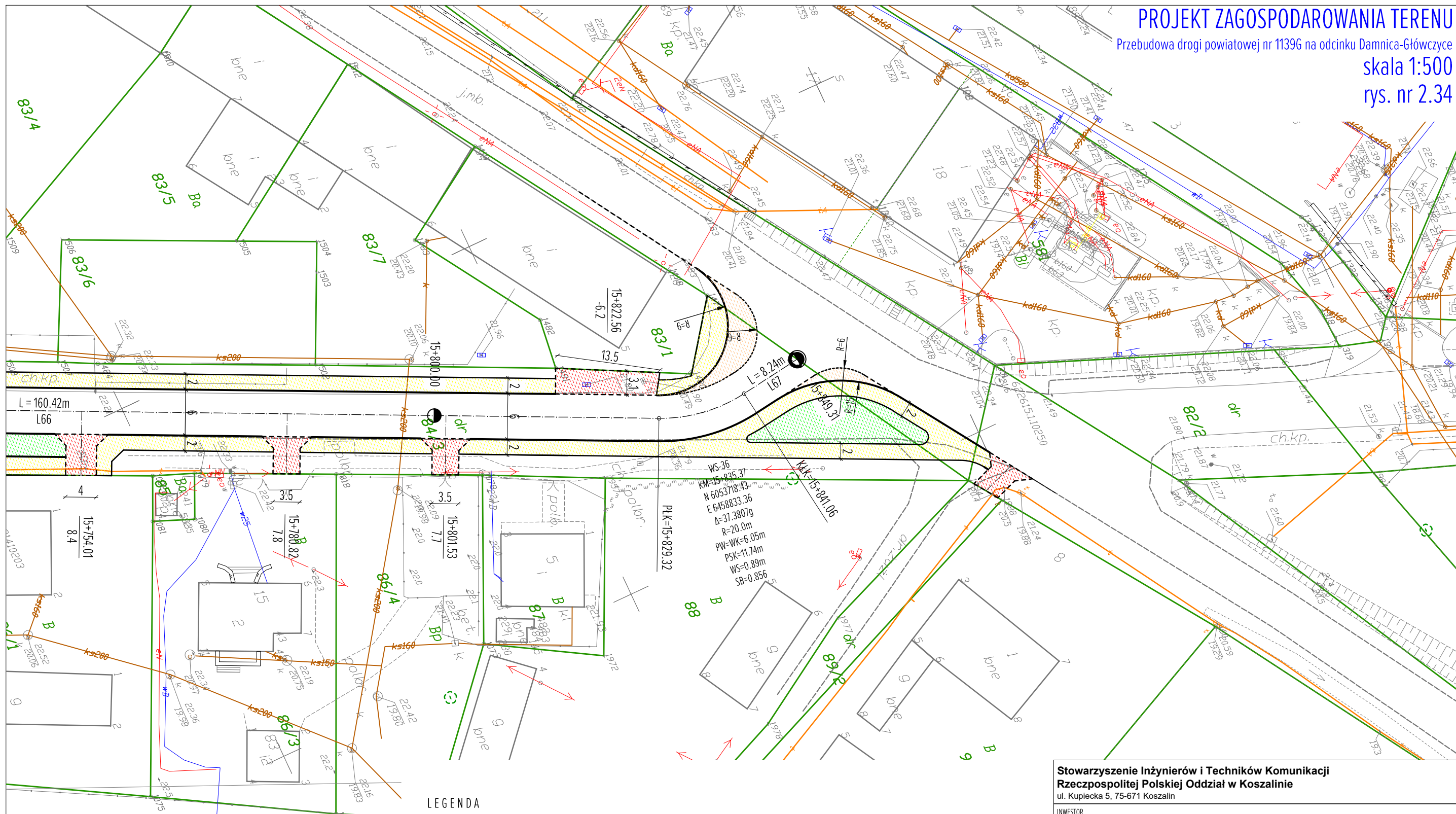


# PROJEKT ZAGOSPODAROWANIA TERENU

Przebudowa drogi powiatowej nr 1139G na odcinku Damnica-Główczyce

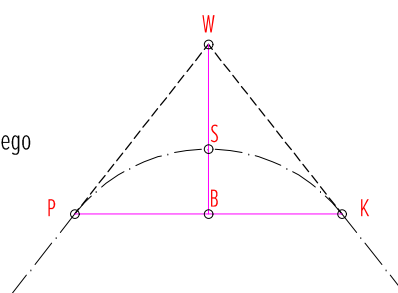
skala 1:500

rys. nr 2.34



### LEGENDA

- nawierzchnia jezdni z mieszanki mineralno-asfaltowej
- nawierzchnia chodnika z kostki betonowej
- nawierzchnia zjazdów z kostki betonowej
- nawierzchnia zjazdów z kruszywa łamanego
- nawierzchnia z kostki kamiennej elementów uspokojenia ruchu, zatok autobusowych i zabruków
- nawierzchnia peronów przystankowych
- oś jezdni/zjazdów
- krawężnik betonowy wysoki 15x30cm
- krawężnik betonowy najazdowy 15x22cm
- obrzeże chodnikowe bet. 8x30cm
- krawędź jezdni wykonana z opornika betonowego
- pikietaż trasy
- wymiary



- W - wierzchołek łuku
- KM - pikietaż
- N - współrzędna północna
- E - współrzędna wschodnia
- Δ - kąt zwrotu
- R - promień łuku
- T=PW=WK - stycznca zew.
- f=PSK - długość łuku
- B=WS - sieczna zew.
- f=SB - sieczna wew.

<b>Stowarzyszenie Inżynierów i Techników Komunikacji Rzeczypospolitej Polskiej Oddział w Koszalinie</b> ul. Kupiecka 5, 75-671 Koszalin		
INWESTOR <b>Zarząd Dróg Powiatowych</b> ul. Słoneczna 16e, 76-200 Słupsk		
ZADANIE <b>Przebudowa drogi powiatowej nr 1139G na odcinku Damnica - Główczyce</b>		
PROJEKTANT w specjalności inżynierskiej drogowej: mgr inż. Magdalena Młynarczyk upr. nr ZAP/PWOD/0073/10		
SPRAWDZAJĄCY w specjalności inżynierskiej drogowej: mgr inż. Łukasz KOMOROWSKI upr. nr ZAP/0078/PWBD/16		
ADRES INWESTYCJI <b>Powiat: Słupsk, Gmina: Damnica, Główczyce</b>		
BRANŻA	DATA	SKALA
<b>DROGOWA</b>	wrzesień 2020	<b>1:500</b>
RYSUNEK <b>PROJEKT ZAGOSPODAROWANIA TERENU</b>		NR RYS. <b>PB-2.34</b>