





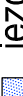


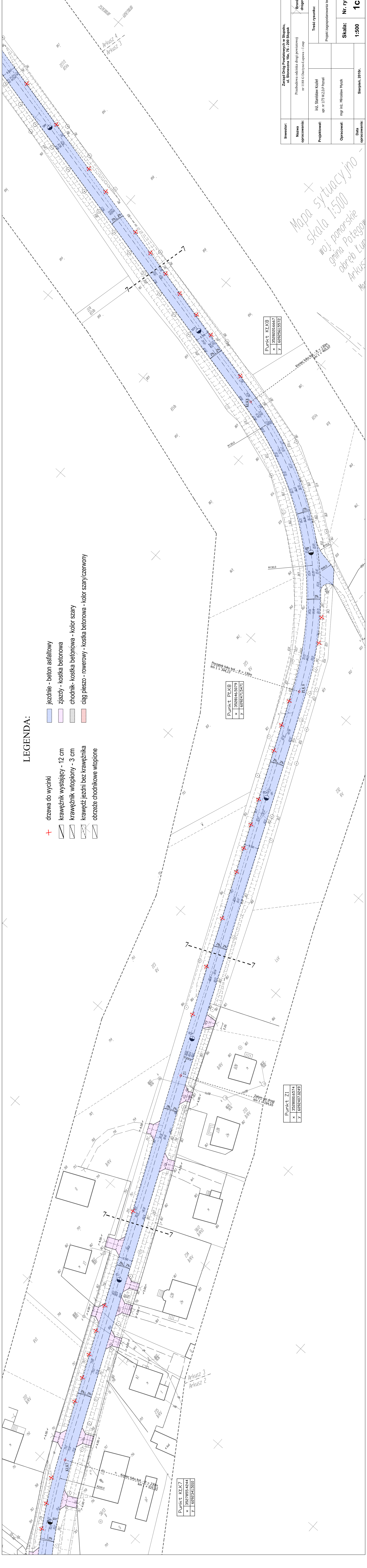


LEGENDA:

-  dziewa do wycinki
-  jezdnie - beton asfaltowy
-  krawężnik wystający - 12 cm
-  zjazdy - kostka betonowa
-  krawężnik wtopiony - 3 cm
-  chodnik- kostka betonowa - kolor szary
-  krawędź jezdni bez krawężnika
-  ciąg pieszo - rowerowy - kostka betonowa - kolor szary/czerwonny
-  obrzeże chodnikowe wtopione



Inwestor:	Zarząd Dróg Powiatowych w Słupsku, ul. Słoneczna 16b, 76-200 Słupsk	Branda drogowa	
Nazwa opracowania:	Przebudowa odcinka drogi powiatowej nr 1188 G Darzynie-Lupawa - I etap	Treść rysunku:	
Projektował:	inż. Stanisław Koziej upr. nr 173 W.Z.D.P. Pomal	Projekt zagospodarowania terenu	
Opracował:	mgr inż. Mirosław Myszk	Skala:	Nr. rys:
Data opracowania:	Sierpień, 2010r.	Skala:	Nr. rys:
		1:500	1C

Mapa sytuacyjno -
skala 1:500
woj. pomorskie
gmina Potęgowo
określenie
Arkusz