








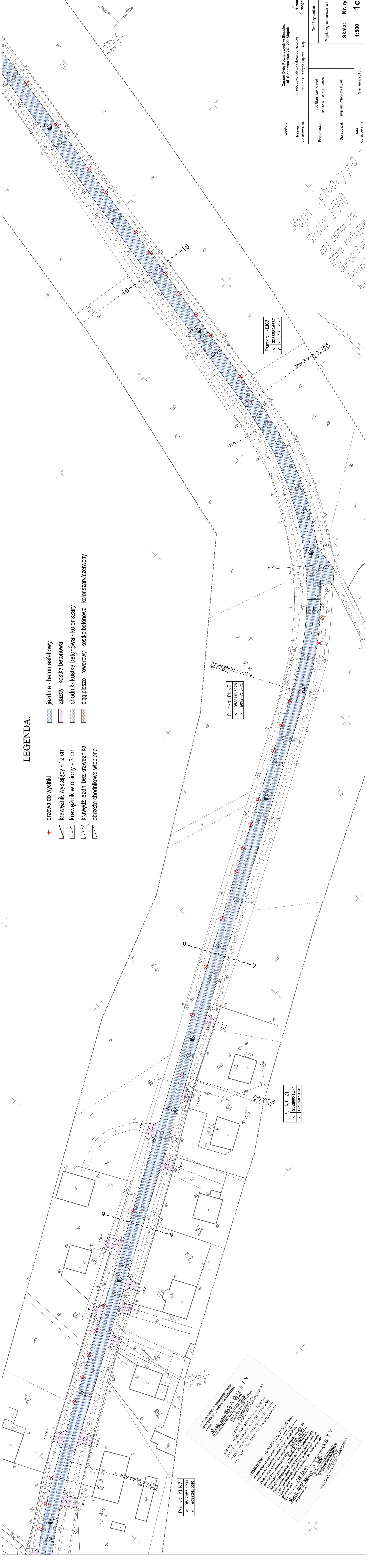


LEGENDA:

-  dziewa do wycinki
-  jezdnie - beton asfaltowy
-  zjazdy - kostka betonowa
-  chodnik - kostka betonowa - kolor szary
-  ciąg pieszo - rowerowy - kostka betonowa - kolor szary/czerwony
-  krawężnik wystający - 12 cm
-  krawężnik wtopiony - 3 cm
-  krawężń jezadni bez krawężnika
-  obrzeże chodnikowe wtopione



Punkt KLK7
x 3527855.4244
y 6092341.5010

Wieloletnie doświadczenie w zakresie projektowania i wykonawstwa robót budowlanych i drogowych.

STALUSTYNO **PRO-S-TY**
Wydział Projektowania i Wykonawstwa
ul. Słoneczna 16b, 76-200 Słupsk
tel. 11 888 00 00, 11 888 00 01
www.stalustyno.pl

Niniejszy projekt jest efektem współpracy z biurem inżynierskim **STALUSTYNO** i nie stanowi dokumentu projektowego. Wykonawca jest odpowiedzialny za realizację projektu zgodnie z jego treścią. Nie należy kopiować, rozpowszechniać ani w inny sposób wykorzystywać niniejszego projektu bez zgody biura inżynierskiego **STALUSTYNO**.

STALUSTYNO **PRO-S-TY**
ul. Słoneczna 16b, 76-200 Słupsk
tel. 11 888 00 00, 11 888 00 01
www.stalustyno.pl

Punkt Z1
x 3558000.6574
y 6092407.0249

Punkt PŁKB
x 3528146.5079
y 6092471.5471

Punkt KLK8
x 3528220.6667
y 6092561.5572

Investor:	Zarząd Drog Powiatowych w Słupsku, ul. Słoneczna 16b, 76-200 Słupsk	Branża: drogowa	
Nazwa opracowania:	Przebudowa odcinka drogi powiatowej nr 1188 G Darzynie-Lupawa - I etap	Tytuł rysunku:	
Projektował:	inż. Stanisław Kozieł upr. nr 173 W.Z.D.P. Pomal	Projekt zagospodarowania terenu	
Opracował:	mgr inż. Mirosław Myszk	Skala: 1:500	
Data opracowania:	Sierpień, 2010r.	Nr. rys.: 1C	

Mapa sytuacyjno-skala 1:500
woj. pomorskie
gmina Potęgowo
określenie Lupawa
Arkusz 2