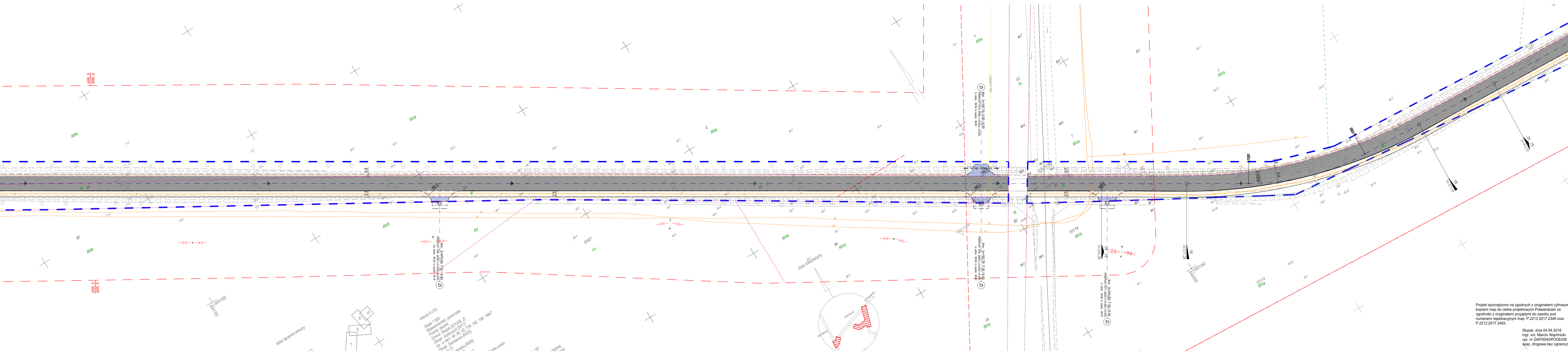
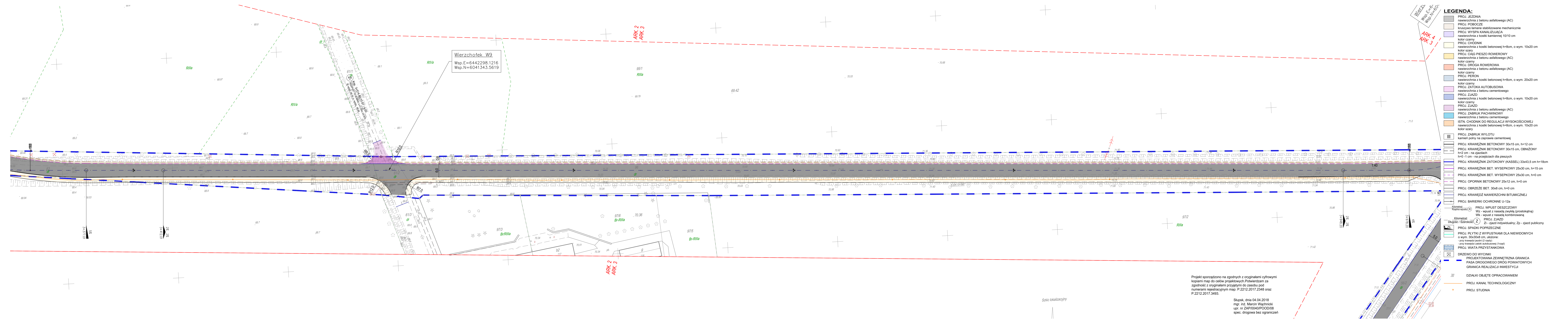


- LEGENDA:**
- PROJ. JEZDZIA nawierzchnia z betonu asfaltowego (AC)
 - PROJ. POBOCZE kruszywo lamane stabilizowane mechanicznie
 - PROJ. WYSPA KANALIZUJĄCA nawierzchnia z kostki kamiennej 10/10 cm kolor czarny
 - PROJ. CHODNIK nawierzchnia z kostki betonowej h=8cm, o wym. 10x20 cm kolor szary
 - PROJ. CIĄG PIESZO ROWEROWY nawierzchnia z betonu asfaltowego (AC) kolor czarny
 - PROJ. DROGA ROWEROWA nawierzchnia z betonu asfaltowego (AC) kolor czarny
 - PROJ. PERON nawierzchnia z kostki betonowej h=8cm, o wym. 20x20 cm kolor czarny
 - PROJ. ZATOKA AUTOBUSOWA nawierzchnia z betonu cementowego
 - PROJ. ZJAZD nawierzchnia z kostki betonowej h=8cm, o wym. 10x20 cm kolor czarny
 - PROJ. ZJAZD nawierzchnia z betonu asfaltowego (AC)
 - PROJ. ZABRUK PACHWINOWY nawierzchnia z betonu cementowego
 - ISTN. CHODNIK DO REGULACJI WYSOKOŚCIOWEJ nawierzchnia z kostki betonowej h=8cm, o wym. 10x20 cm kolor szary
 - PROJ. ZABRUK WYLOTU kamień polny na zaprawie cementowej
 - PROJ. KRAWĘŻNIK BETONOWY 30x15 cm, h=12 cm
 - PROJ. KRAWĘŻNIK BETONOWY 30x15 cm, OBNIŻONY h=2 cm - na zjazdach h=0 - 1 cm - na przejściach dla pieszych
 - PROJ. KRAWĘŻNIK ZATOKOWY (KASSEL) 33x43,5 cm h=18cm
 - PROJ. KRAWĘŻNIK BET. WYSEPKOWY 25x30 cm, h=15 cm
 - PROJ. KRAWĘŻNIK BET. WYSEPKOWY 25x30 cm, h=0 cm
 - PROJ. OPORNIK BETONOWY 25x12 cm, h=0 cm
 - PROJ. OBRZEŻE BET. 30x8 cm, h=0 cm
 - PROJ. KRAWĘDZ NAWIERZCHNI BITUMICZNEJ
 - PROJ. BARIERKI OCHRONNE U-12a
 - PROJ. WPUST DESZCZOWY Wz - wpust z nasadą zwykłą (prostokątną) Wk - wpust z nasadą kombinowaną
 - PROJ. ZJAZD Zi - zjazd indywidualny; Zp - zjazd publiczny
 - PROJ. SPADKI POPRZECZNE
 - PROJ. PLYTKI Z WYPUSTKAMI DLA NIEWIDOMYCH o wym. 30x30x8 cm, ułożone: - przy krawędzi jezdni (2 rzędy) - przy krawędzi zatoki autobusowej (1 rząd)
 - PROJ. WIATA PRZYSTANKOWA
 - DRZEWO DO WYCINKI
 - PROJEKTOWANA ZEWNĘTRZNA GRANICA
 - PASA DROGOWEGO DRÓG POWIATOWYCH
 - GRANICA REALIZACJI INWESTYCJI
 - 301 DZIAŁKI OBJĘTE OPRACOWANIEM
 - PROJ. KANAŁ TECHNOLOGICZNY
 - PROJ. STUDIUM

Projekt sporządzono na zgodnych z oryginałami cyfrowymi kopiami map do celów projektowych. Potwierdzam za zgodność z oryginałami przyjętymi do zasobu pod numerami rejestracyjnymi map: P.2212.2017.2348 oraz P.2212.2017.3493.

Słupsk, dnia 04.04.2018
mgr inż. Marcin Wąchnicki
upr. nr ZAP/0040/POOD/08
spec. drogową bez ograniczeń





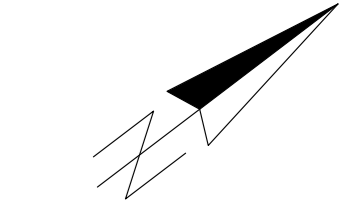
Wierzchofek W9
Wsp.E=6442298.1216
Wsp.N=6041343.5619

- LEGENDA:**
- PROJ. JEZDNIJA nawierzchnia z betonu asfaltowego (AC)
 - PROJ. POBOCZE kruszywo lamane stabilizowane mechanicznie
 - PROJ. WYSPA KANALIZUJACA nawierzchnia z kostki kamiennej 10/10 cm kolor czarny
 - PROJ. CHODNIK nawierzchnia z kostki betonowej h=8cm, o wym. 10x20 cm kolor szary
 - PROJ. CIAG PIESZO ROWEROWY nawierzchnia z betonu asfaltowego (AC) kolor czarny
 - PROJ. DROGA ROWEROWA nawierzchnia z betonu asfaltowego (AC) kolor czarny
 - PROJ. PERON nawierzchnia z kostki betonowej h=8cm, o wym. 20x20 cm kolor czarny
 - PROJ. ZATOKA AUTOBUSOWA nawierzchnia z betonu cementowego
 - PROJ. ZJAZD nawierzchnia z kostki betonowej h=8cm, o wym. 10x20 cm kolor czarny
 - PROJ. ZJAZD nawierzchnia z betonu asfaltowego (AC)
 - PROJ. ZABRUK PACHWINOWY nawierzchnia z betonu cementowego
 - ISTN. CHODNIK DO REGULACJI WYSOKOSCIOWEJ nawierzchnia z kostki betonowej h=8cm, o wym. 10x20 cm kolor szary
 - PROJ. ZABRUK WYLOTU kamien polny na zaprawie cementowej
 - PROJ. KRAWIEZNIK BETONOWY 30x15 cm, h=12 cm
 - PROJ. KRAWIEZNIK BETONOWY 30x15 cm, OBNIZONY h=2 cm - na zjazdach
 - PROJ. KRAWIEZNIK BETONOWY 30x15 cm, h=12 cm - na przejsciach dla pieszych
 - PROJ. KRAWIEZNIK ZATOKOWY (KASSEL) 33x43,5 cm h=18cm
 - PROJ. KRAWIEZNIK BET. WYSEPKOWY 25x30 cm, h=15 cm
 - PROJ. KRAWIEZNIK BET. WYSEPKOWY 25x30 cm, h=0 cm
 - PROJ. OPORNIK BETONOWY 25x12 cm, h=0 cm
 - PROJ. OBRZEZE BET. 30x8 cm, h=0 cm
 - PROJ. KRAWEDZ NAWIERZCHNI BITUMICZNEJ
 - PROJ. BARIERKI OCHRONNE U-12a
 - PROJ. WPUST DESZCZOWY
 - Wk - wpust z nasada zwykla (prostokatna)
 - Wk - wpust z nasada kombinowana
 - PROJ. ZJAZD
 - Zi - zjazd indywidualny; Zp - zjazd publiczny
 - PROJ. SPADKI POPRZECZNE
 - PROJ. PLYTKI Z WYPUSTKAMI DLA NIEWIDOMYCH o wym. 30x30x8 cm, ulozone: - przy krawedzi jezdni (2 rzedy) - przy krawedzi zatoki autobusowej (1 rzad)
 - PROJ. WIATA PRZYSTANKOWA
 - DRZEWO DO WYCINKI
 - PROJEKTOWANA ZEWNETRZNA GRANICA
 - PASA DROGOWEGO DRÓG POWIATOWYCH
 - GRANICA REALIZACJI INWESTYCJI
 - DZIAŁKI OBJĘTE OPRACOWANIEM
 - PROJ. KANAL TECHNOLOGICZNY
 - PROJ. STUDNIA

Projekt sporządzono na zgodnych z oryginałami cyfrowymi kopiami map do celów projektowych. Potwierdzam za zgodność z oryginałami przyjętymi do zasobu pod numerami rejestracyjnymi map: P.2212.2017.2348 oraz P.2212.2017.3493.

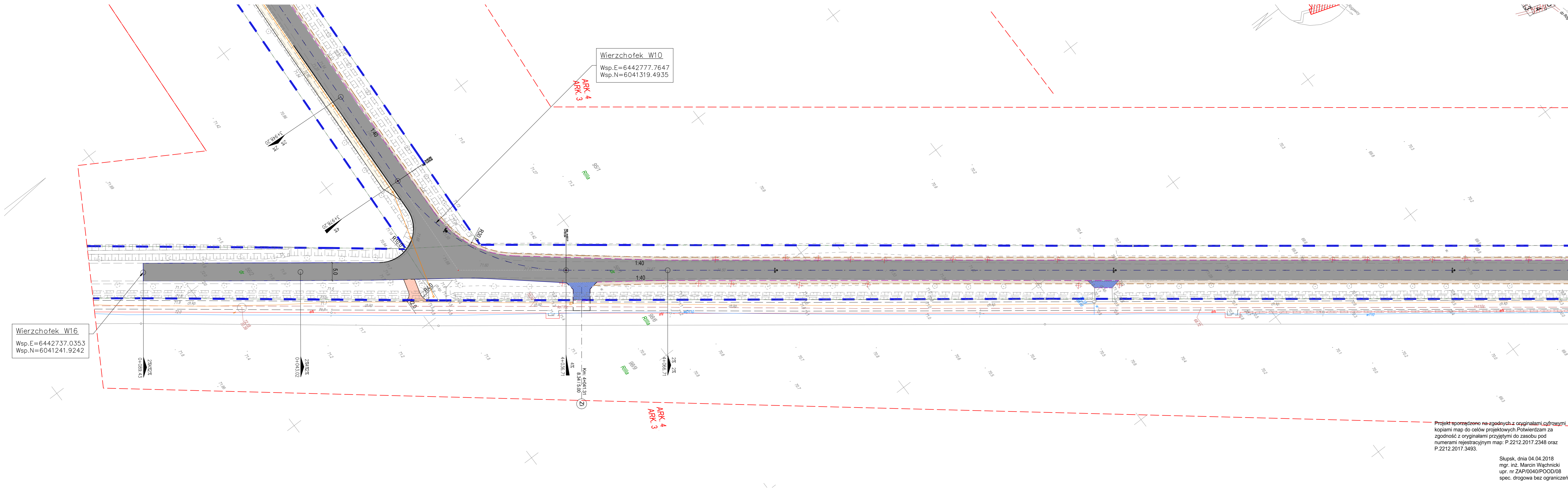
Ślupsk, dnia 04.04.2018
mgr inż. Marcin Wąchnicka
upr. nr ZAP/0040/POOD/08
spec. drogową bez ograniczeń

mgr inż. Anna Wąchnicka ul. Krzywa 48, 76-200 Ślupsk tel. kom.: +0 510 26 56 23 e-mail: amw.projektowanie@gmail.com	
INWESTYCJA:	
Przebudowa drogi powiatowej nr 1130G wraz z budową ciągu pieszo-rowerowego na odcinku Siemianice - Jezierzycze, Gmina Ślupsk.	
INWESTOR:	
Zarząd Dróg Powiatowych w Ślupsku ul. Słoneczna 16e, 76-200 Ślupsk	
FAZA:	
PROJEKT BUDOWLANY	
TYTUŁ RYSUNKU:	
PLAN ZAGOSPODAROWANIA TERENU	
BRANŻA:	SKALA:
DROGOWA	1:500
PROJEKTANT:	PODPIS:
mgr inż. Marcin Wąchnicka upr. nr ZAP/0040/POOD/08 spec. drogową bez ograniczeń	
SPRAWDZAJĄCY:	PODPIS:
mgr inż. Magdalena Mironczuk upr. nr POM/0088/PWOD/11 spec. drogową bez ograniczeń	
OPRACOWALI:	PODPIS:
mgr inż. Katarzyna Kawka mgr inż. Jarosław Kawka	
DATA:	NR RYSUNKU:
MARZEC 2018	8



LEGENDA:

- PROJ. JEZDNIA nawierzchnia z betonu asfaltowego (AC) kolor czarny
- PROJ. POBOCZE kruszywo lamane stabilizowane mechanicznie
- PROJ. WYSPA KANALIZUJĄCA nawierzchnia z kostki kamiennej 10/10 cm
- PROJ. CHODNIK nawierzchnia z kostki betonowej h=8cm, o wym. 10x20 cm
- PROJ. CIĄG PIESZO ROWEROWY nawierzchnia z betonu asfaltowego (AC) kolor czarny
- PROJ. DROGA ROWEROWA nawierzchnia z betonu asfaltowego (AC) kolor czarny
- PROJ. PERON nawierzchnia z kostki betonowej h=8cm, o wym. 20x20 cm
- PROJ. ZATOKA AUTOBUSOWA nawierzchnia z betonu cementowego
- PROJ. ZJAZD nawierzchnia z kostki betonowej h=8cm, o wym. 10x20 cm
- PROJ. ZJAZD nawierzchnia z betonu asfaltowego (AC) kolor czarny
- PROJ. ZABRUK PACHWINOWY nawierzchnia z betonu cementowego
- ISTN. CHODNIK DO REGULACJI WYSOKOŚCIOWEJ nawierzchnia z kostki betonowej h=8cm, o wym. 10x20 cm
- PROJ. ZABRUK WYLOTU kamień polny na zaprawie cementowej
- PROJ. KRAWĘŻNIK BETONOWY 30x15 cm, h=12 cm
- PROJ. KRAWĘŻNIK BETONOWY 30x15 cm, OBNIŻONY h=2 cm - na zjazdach
- PROJ. KRAWĘŻNIK ZATOKOWY (KASSEL) 33x43,5 cm h=18cm
- PROJ. KRAWĘŻNIK BET. WYSEPKOWY 25x30 cm, h=15 cm
- PROJ. KRAWĘŻNIK BET. WYSEPKOWY 25x30 cm, h=0 cm
- PROJ. OPORNIK BETONOWY 25x12 cm, h=0 cm
- PROJ. OBRZEŻE BET. 30x8 cm, h=0 cm
- PROJ. KRAWĘDZ NAWIERZCHNI BITUMICZNEJ
- PROJ. BARIERKI OCHRONNE U-12a
- PROJ. WPUST DESZCZOWY Wz - wpust z nasadą zwykłą (prostokątną)
- Wk - wpust z nasadą kombinowaną
- PROJ. ZJAZD Zi - zjazd indywidualny; Zp - zjazd publiczny
- PROJ. SPADKI POPRZECZNE o wym. 30x30x8 cm, ułożone: - przy krawędzi jezdni (2 rzędy) - przy krawędzi zatoki autobusowej (1 rząd)
- PROJ. WIATA PRZYSTANKOWA
- DRZEWO DO WYCINKI
- PROJEKTOWANA ZEWNĘTRZNA GRANICA PASA DROGOWEGO DRÓG POWIATOWYCH
- GRANICA REALIZACJI INWESTYCJI
- DZIAŁKI OBJĘTE OPRACOWANIEM
- PROJ. KANAŁ TECHNOLOGICZNY
- PROJ. STUDNIA



Wierzchołek W10
Wsp.E=6442777.7647
Wsp.N=6041319.4935

Wierzchołek W16
Wsp.E=6442737.0353
Wsp.N=6041241.9242

Projekt sporządzono na zgodnych z oryginałami cyfrowymi kopiami map do celów projektowych. Potwierdzam za zgodność z oryginałami przyjętymi do zasobu pod numerami rejestracyjnymi map: P.2212.2017.2348 oraz P.2212.2017.3493.

Ślupsk, dnia 04.04.2018
mgr. inż. Marcin Wąchnicki
upr. nr ZAP/0040/POOD/08
spec. drogową bez ograniczeń

AMW
BIURO PROJEKTÓW
mgr inż. Anna Wąchnicka
ul. Krzywa 48, 76-200 Ślupsk
tel. kom.: 0 510 26 56 23
e-mail: amw.projektowanie@gmail.com

INWESTYCJA:
Przebudowa drogi powiatowej nr 1130G wraz z budową ciągu pieszo-rowerowego na odcinku Siemianice - Jezierzycze, Gmina Ślupsk.

INWESTOR:
Zarząd Dróg Powiatowych w Ślupsku
ul. Słoneczna 16e, 76-200 Ślupsk

FAZA:
PROJEKT BUDOWLANY

TYTUL RYSUNKU:
PLAN ZAGOSPODAROWANIA TERENU

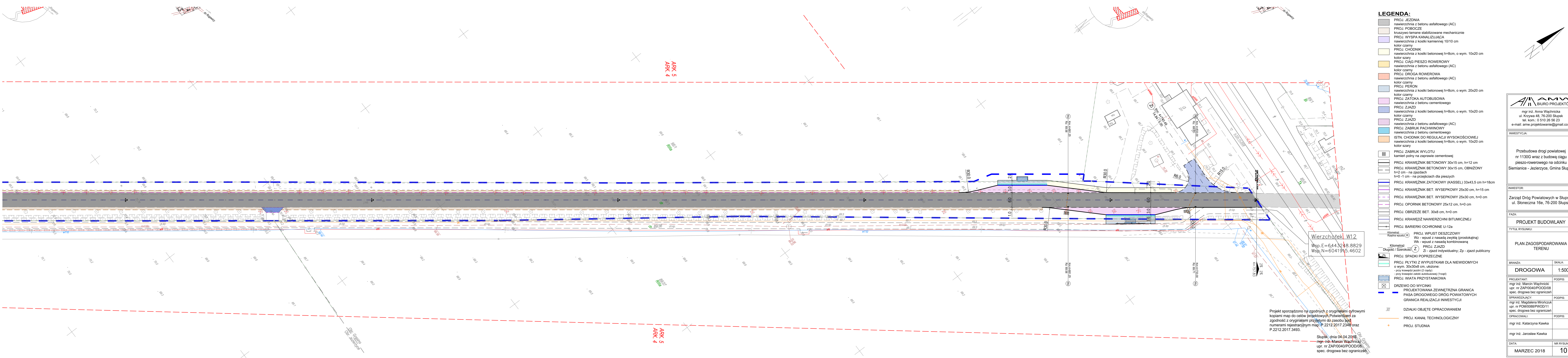
BRANŻA: **DROGOWA** SKALA: **1:500**

PROJEKTANT:
mgr inż. Marcin Wąchnicki
upr. nr ZAP/0040/POOD/08
spec. drogową bez ograniczeń

SPRAWDZAJĄCY:
mgr inż. Magdalena Mironczuk
upr. nr POM/0088/PWOD/11
spec. drogową bez ograniczeń

OPRACOWALI:
mgr inż. Katarzyna Kawka
mgr inż. Jarosław Kawka

DATA: **MARZEC 2018** NR RYSUNKU: **9**



- LEGENDA:**
- PROJ. JEZDNIA nawierzchnia z betonu asfaltowego (AC)
 - PROJ. POBOCZE kruszywo lamane stabilizowane mechanicznie
 - PROJ. WYSPA KANALIZUJĄCA nawierzchnia z kostki kamiennej 10/10 cm
 - PROJ. CHODNIK nawierzchnia z kostki betonowej h=8cm, o wym. 10x20 cm
 - PROJ. CIĄG PIESZO ROWEROWY nawierzchnia z betonu asfaltowego (AC)
 - PROJ. DROGA ROWEROWA nawierzchnia z betonu asfaltowego (AC)
 - PROJ. PERON nawierzchnia z kostki betonowej h=8cm, o wym. 20x20 cm
 - PROJ. ZATOKA AUTOBUSOWA nawierzchnia z betonu cementowego
 - PROJ. ZAJAZD nawierzchnia z kostki betonowej h=8cm, o wym. 10x20 cm
 - PROJ. ZABRUK PACHWINOWY nawierzchnia z betonu asfaltowego (AC)
 - ISTN. CHODNIK DO REGULACJI WYSOKOŚCIOWEJ nawierzchnia z kostki betonowej h=8cm, o wym. 10x20 cm
 - PROJ. ZABRUK WYLOTU kamień polny na zaprawie cementowej
 - PROJ. KRAWĘŻNIK BETONOWY 30x15 cm, h=12 cm
 - PROJ. KRAWĘŻNIK BETONOWY 30x15 cm, OBNIŻONY h=2 cm - na zjazdach h=0-1 cm - na przejściach dla pieszych
 - PROJ. KRAWĘŻNIK ZATOKOWY (KASSEL) 33x43,5 cm h=18cm
 - PROJ. KRAWĘŻNIK BET. WYSEPKOWY 25x30 cm, h=15 cm
 - PROJ. KRAWĘŻNIK BET. WYSEPKOWY 25x30 cm, h=0 cm
 - PROJ. OPORNIK BETONOWY 25x12 cm, h=0 cm
 - PROJ. OBRZEZE BET. 30x8 cm, h=0 cm
 - PROJ. KRAWĘDZ NAWIERZCHNI BITUMICZNEJ
 - PROJ. BARIERKI OCHRONNE U-12a
 - PROJ. WPUST DESZCZOWY Wz - wpust z nasadą zwykłą (prostokątną) Wk - wpust z nasadą kombinowaną
 - PROJ. ZAJAZD Zi - zjazd indywidualny; Zp - zjazd publiczny
 - PROJ. SPADKI POPRZECZNE
 - PROJ. PŁYTKI Z WYPUSTKAMI DLA NIEWIDOMYCH o wym. 30x30x8 cm, ułożone: - przy krawędzi jezdni (z rzędzi) - przy krawędzi zatoki autobusowej (1 rzędzi)
 - PROJ. WIATA PRZYSTANKOWA
 - DRZEWO DO WYCINKI
 - PROJEKTOWANA ZEWNĘTRZNA GRANICA PASA DROGOWEGO DRÓG POWIATOWYCH
 - GRANICA REALIZACJI INWESTYCJI
 - DZIAŁKI OBJĘTE OPRACOWANIEM
 - PROJ. KANAŁ TECHNOLOGICZNY
 - PROJ. STUDNIA

Wierzchołek W12
 Wsp. E=6443248,8829
 Wsp. N=6041945,4602

Projekt sporządzono na zgodnych z oryginałami cyfrowymi kopiami map do celów projektowych Potwierdzam za zgodność z oryginałami przyjętymi do zasobu pod numerami rejestracyjnym map: P.2212.2017.2348 oraz P.2212.2017.3493.

Słupsk, dnia 04.04.2018r.
 mgr inż. Marcin Wąchnicki
 upr. nr ZAP/0040/POOD/08
 spec. drogową bez ograniczeń

AMW
 BIURO PROJEKTÓW
 mgr inż. Anna Wąchnicka
 ul. Krzywka 48, 76-200 Słupsk
 tel. kom.: 0 510 26 56 23
 e-mail: amw.projektowanie@gmail.com

INWESTYCJA:
 Przebudowa drogi powiatowej nr 1130G wraz z budową ciągu pieszo-rowerowego na odcinku Siemianice - Jezierzycze, Gmina Słupsk.

INWESTOR:
 Zarząd Dróg Powiatowych w Słupsku ul. Słoneczna 16e, 76-200 Słupsk

FAZA:
PROJEKT BUDOWLANY

TYTUL RYSUNKU:
PLAN ZAGOSPODAROWANIA TERENU

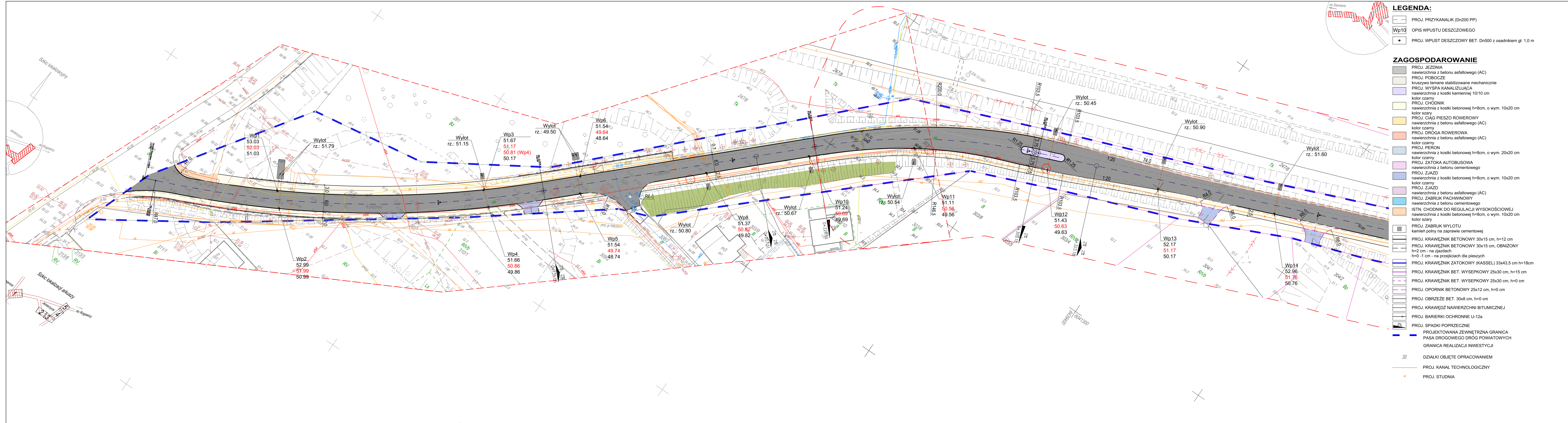
BRANŻA:	SKALA:
DROGOWA	1:500

PROJEKTANT:	PODPIS:
mgr inż. Marcin Wąchnicki upr. nr ZAP/0040/POOD/08 spec. drogową bez ograniczeń	

SPRAWDZAJĄCY:	PODPIS:
mgr inż. Magdalena Mirończuk upr. nr POM/0088/PWOD/11 spec. drogową bez ograniczeń	

OPRACOWALI:	PODPIS:
mgr inż. Katarzyna Kawka	
mgr inż. Jarosław Kawka	

DATA:	NR RYSUNKU:
MARZEC 2018	10



- LEGENDA:**
- PROJ. PRZYKANALIK (Dn200 PP)
 - Wp10 OPIS WPUSTU DESZCZOWEGO
 - PROJ. WPUST DESZCZOWY BET. Dn500 z osadnikiem gl. 1.0 m

- ZAGOSPODAROWANIE**
- PROJ. JEZDZIA nawierzchnia z betonu asfaltowego (AC)
 - PROJ. POBOCZE kruszywo lamane stabilizowane mechanicznie
 - PROJ. WYSPA KANALIZUJĄCA nawierzchnia z kostki kamiennej 10/10 cm kolor czarny
 - PROJ. CHODNIK nawierzchnia z kostki betonowej h=8cm, o wym. 10x20 cm kolor szary
 - PROJ. CIĄG PIESZO ROWEROWY nawierzchnia z betonu asfaltowego (AC) kolor czarny
 - PROJ. DROGA ROWEROWA nawierzchnia z betonu asfaltowego (AC) kolor czarny
 - PROJ. PERON nawierzchnia z kostki betonowej h=8cm, o wym. 20x20 cm kolor czarny
 - PROJ. ZATOKA AUTOBUSOWA nawierzchnia z betonu cementowego
 - PROJ. ZJAZD nawierzchnia z kostki betonowej h=8cm, o wym. 10x20 cm kolor czarny
 - PROJ. ZJAZD nawierzchnia z betonu asfaltowego (AC)
 - PROJ. ZABRUK PACHWINOWY nawierzchnia z betonu cementowego
 - ISTN. CHODNIK DO REGULACJI WYSOKOŚCIOWEJ nawierzchnia z kostki betonowej h=8cm, o wym. 10x20 cm kolor szary
 - PROJ. ZABRUK WYLOTU kamień polny na zaprawie cementowej
 - PROJ. KRAWĘŻNIK BETONOWY 30x15 cm, h=12 cm
 - PROJ. KRAWĘŻNIK BETONOWY 30x15 cm, OBNIŻONY h=2 cm - na zjazdach h=0 -1 cm - na przejściach dla pieszych
 - PROJ. KRAWĘŻNIK ZATOKOWY (KASSEL) 33x43,5 cm h=18cm
 - PROJ. KRAWĘŻNIK BET. WYSEPKOWY 25x30 cm, h=15 cm
 - PROJ. KRAWĘŻNIK BET. WYSEPKOWY 25x30 cm, h=0 cm
 - PROJ. OPORNIK BETONOWY 25x12 cm, h=0 cm
 - PROJ. OBRZEŻE BET. 30x8 cm, h=0 cm
 - PROJ. KRAWĘDZ NAWIERZCHNI BITUMICZNEJ
 - PROJ. BARIERKI OCHRONNE U-12a
 - PROJ. SPADKI POPRZECZNE
 - PROJEKTOWANA ZEWNĘTRZNA GRANICA PASA DROGOWEGO DRÓG POWIATOWYCH
 - GRANICA REALIZACJI INWESTYCJI
 - DZIAŁKI OBJĘTE OPRACOWANIEM
 - PROJ. KANAŁ TECHNOLOGICZNY
 - PROJ. STUDNIA

BIURO PROJEKTOW
mgr inż. Anna Ważnicka
ul. Krzywa 48, 76-200 Słupsk
tel. kom.: 0 510 26 56 23
e-mail: amw.projektowanie@gmail.com

INWESTYCJA:
Przebudowa drogi powiatowej nr 1130G wraz z budową ciągu pieszo-rowerowego na odcinku Siemianice - Jezierzycze, Gmina Słupsk.

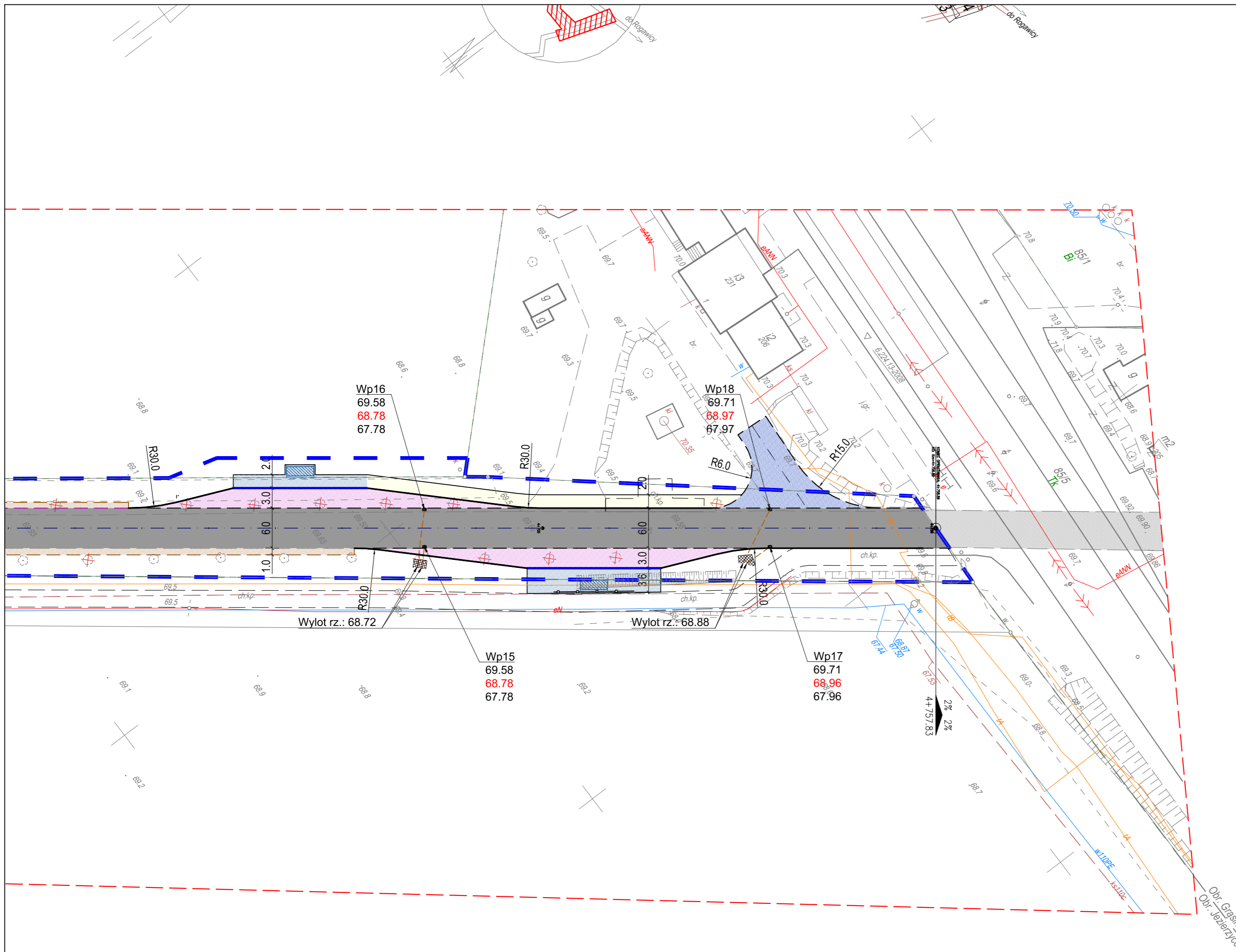
INWESTOR:
Zarząd Dróg Powiatowych w Słupsku
ul. Słoneczna 16e, 76-200 Słupsk

FAZA:
PROJEKT BUDOWLANY
TYTUŁ RYSUNKU:
PLAN SYTUACYJNO - WYSOKOŚCIOWY: ODWODNIENIE

BRANŻA:	SKALA:
DROGOWA	1:500

PROJEKTANT: mgr inż. Marcin Ważnicki upr. nr ZAP/040/POOD/08 spec. drogową bez ograniczeń	PODPIS:
SPRAWDZAJĄCY: mgr inż. Magdalena Mirończuk upr. nr POM/0088/PWOD/11 spec. drogową bez ograniczeń	PODPIS:
OPRACOWALI: mgr inż. Katarzyna Kawka	PODPIS:
mgr inż. Jarosław Kawka	

DATA:	NR RYSUNKU:
MARZEC 2018	11

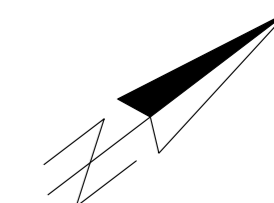


LEGENDA:

- PROJ. PRZYKANALIK (Dn200 PP)
- Wp10 OPIS WPUSTU DESZCZOWEGO
- PROJ. WPUST DESZCZOWY BET. Dn500 z osadnikiem gł. 1,0 m

ZAGOSPODAROWANIE

- PROJ. JEZDNIA
nawierzchnia z betonu asfaltowego (AC)
- PROJ. POBOCZE
kruszywo łamane stabilizowane mechanicznie
- PROJ. WYSPA KANALIZUJĄCA
nawierzchnia z kostki kamiennej 10/10 cm
kolor czarny
- PROJ. CHODNIK
nawierzchnia z kostki betonowej h=8cm, o wym. 10x20 cm
kolor szary
- PROJ. CIĄG PIESZO ROWEROWY
nawierzchnia z betonu asfaltowego (AC)
kolor czarny
- PROJ. DROGA ROWEROWA
nawierzchnia z betonu asfaltowego (AC)
kolor czarny
- PROJ. PERON
nawierzchnia z kostki betonowej h=8cm, o wym. 20x20 cm
kolor czarny
- PROJ. ZATOKA AUTOBUSOWA
nawierzchnia z betonu cementowego
- PROJ. ZJAZD
nawierzchnia z kostki betonowej h=8cm, o wym. 10x20 cm
kolor czarny
- PROJ. ZJAZD
nawierzchnia z betonu asfaltowego (AC)
- PROJ. ZABRUK PACHWINOWY
nawierzchnia z betonu cementowego
- ISTN. CHODNIK DO REGULACJI WYSOKOŚCIOWEJ
nawierzchnia z kostki betonowej h=8cm, o wym. 10x20 cm
kolor szary
- PROJ. ZABRUK WYLOTU
kamień polny na zaprawie cementowej
- PROJ. KRAWĘŻNIK BETONOWY 30x15 cm, h=12 cm
- PROJ. KRAWĘŻNIK BETONOWY 30x15 cm, OBNIŻONY
h=2 cm - na zjazdach
h=0 - 1 cm - na przejściach dla pieszych
- PROJ. KRAWĘŻNIK ZATOKOWY (KASSEL) 33x43,5 cm h=18cm
- PROJ. KRAWĘŻNIK BET. WYSEPKOWY 25x30 cm, h=15 cm
- PROJ. KRAWĘŻNIK BET. WYSEPKOWY 25x30 cm, h=0 cm
- PROJ. OPORNIK BETONOWY 25x12 cm, h=0 cm
- PROJ. OBRZEŻE BET. 30x8 cm, h=0 cm
- PROJ. KRAWĘDZ NAWIERZCHNI BITUMICZNEJ
- PROJ. BARIERKI OCHRONNE U-12a
- PROJ. SPADKI POPRZECZNE
- PROJEKTOWANA ZEWNĘTRZNA GRANICA
PASA DROGOWEGO DRÓG POWIATOWYCH
GRANICA REALIZACJI INWESTYCJI
- 301 DZIAŁKI OBJĘTE OPRACOWANIEM
- PROJ. KANAŁ TECHNOLOGICZNY
- PROJ. STUDNIA



AMW
BIURO PROJEKTÓW

mgr inż. Anna Wąchnicka
ul. Krzywa 48, 76-200 Słupsk
tel. kom.: 0 510 26 56 23
e-mail: amw.projektowanie@gmail.com

INWESTYCJA:

Przebudowa drogi powiatowej
nr 1130G wraz z budową ciągu
pieszo-rowerowego na odcinku
Siemianice - Jezierzycze, Gmina Słupsk.

INWESTOR:

Zarząd Dróg Powiatowych w Słupsku
ul. Słoneczna 16e, 76-200 Słupsk

FAZA:

PROJEKT BUDOWLANY

TYTUŁ RYSUNKU:

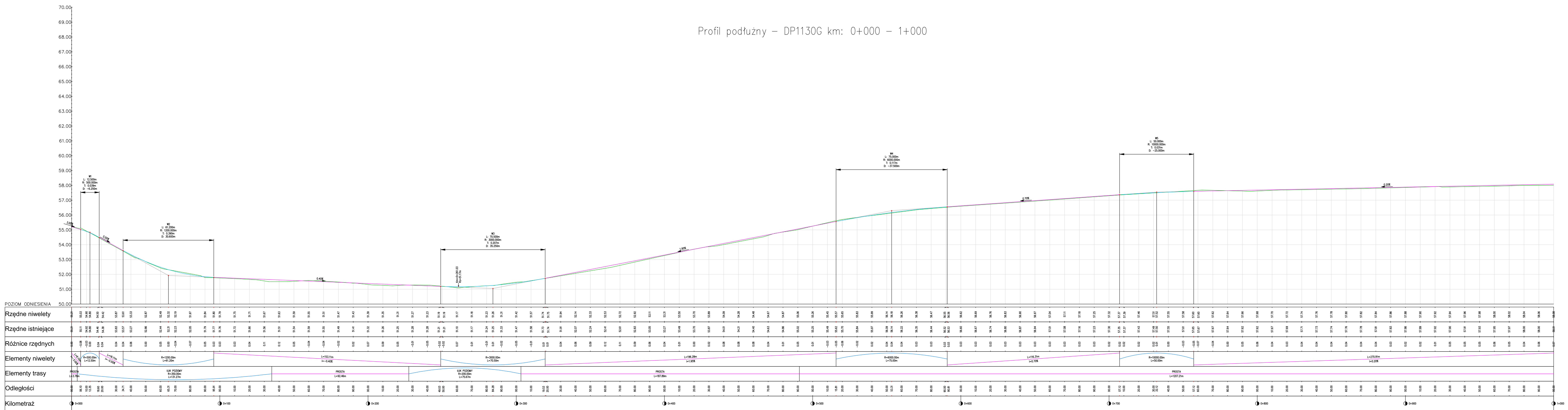
**PLAN SYTUACYJNO -
WYSOKOŚCIOWY:
ODWODNIENIE**

BRANŻA:	SKALA:
DROGOWA	1:500

PROJEKTANT: mgr inż. Marcin Wąchnicki upr. nr ZAP/0040/POOD/08 spec. drogowa bez ograniczeń	PODPIS:
SPRAWDZAJĄCY: mgr inż. Magdalena Mirończuk upr. nr POM/0088/PWOD/11 spec. drogowa bez ograniczeń	PODPIS:
OPRACOWALI: mgr inż. Katarzyna Kawka	PODPIS:
mgr inż. Jarosław Kawka	

DATA: MARZEC 2018	NR RYSUNKU: 12
-----------------------------	--------------------------

Profil podłużny – DP1130G km: 0+000 – 1+000



AMW
BIURO PROJEKTÓW
mgr inż. Anna Wąchnicka
ul. Krzywa 48, 76-200 Słupsk
tel. kom.: 0 510 26 56 23
e-mail: amw.projektowanie@gmail.com

INWESTYCJA:

Przebudowa drogi powiatowej nr 1130G wraz z budową ciągu pieszo-rowerowego na odcinku Siemianice - Jezierzycze, Gmina Słupsk.

INWESTOR:
Zarząd Dróg Powiatowych w Słupsku
ul. Słoneczna 16e, 76-200 Słupsk

FAZA:
PROJEKT BUDOWLANY

TYTUŁ RYSUNKU:

PROFIL PODŁUŻNY
DP1130G km: 0+000 - 1+000

BRANŻA: **DROGOWA** SKALA: **1:100/1000**

PROJEKTANT:
mgr inż. Marcin Wąchnicki
upr. nr ZAP/0040/POD/08
spec. drogowa bez ograniczeń

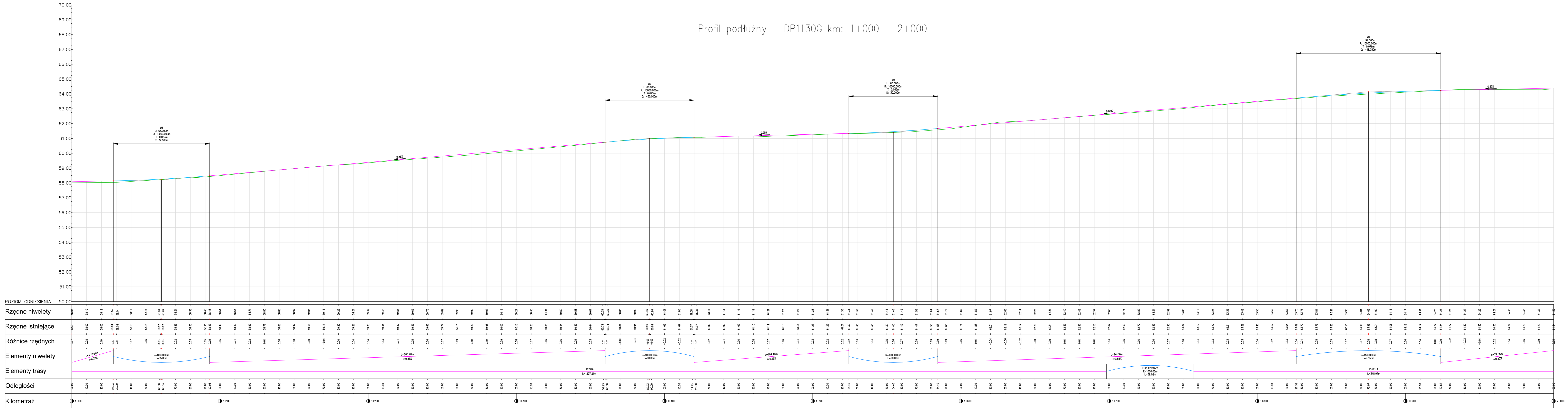
SPRAWDZAJĄCY:
mgr inż. Magdalena Mironczuk
upr. nr POM/0088/PWOD/11
spec. drogowa bez ograniczeń

OPRACOWALI:
mgr inż. Katarzyna Kawka

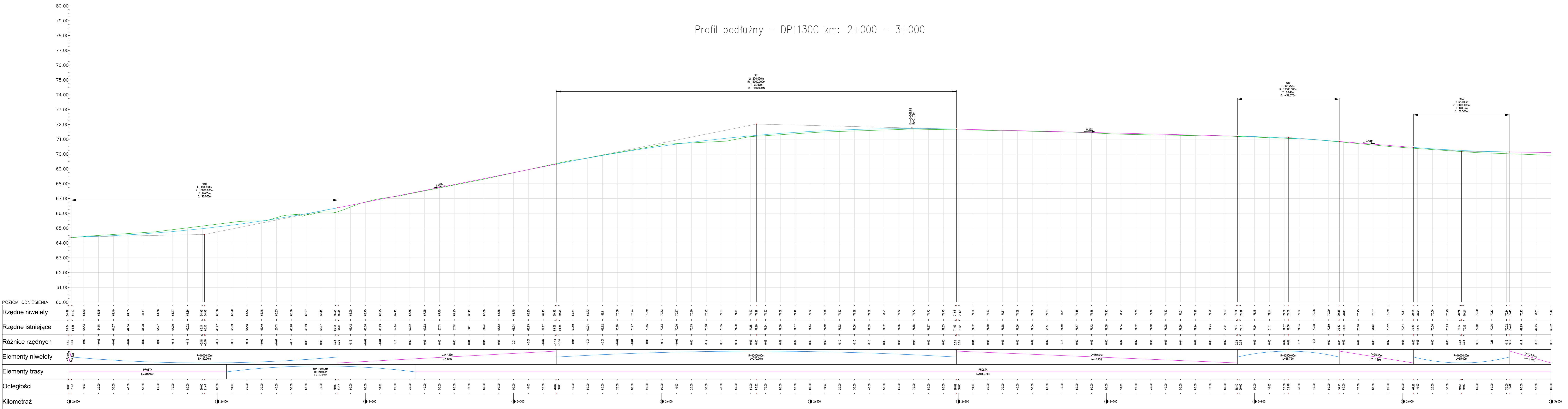
mgr inż. Jarosław Kawka

DATA: **MARZEC 2018** NR RYSUNKU: **13**

Profil podłużny – DP1130G km: 1+000 – 2+000



Profil podłużny – DP1130G km: 2+000 – 3+000



AMW BIURO PROJEKTÓW
mgr inż. Anna Wąchnicka
ul. Krzywa 48, 76-200 Słupsk
tel. kom.: 0 510 26 56 23
e-mail: amw.projektowanie@gmail.com

INWESTYCJA:
Przebudowa drogi powiatowej nr 1130G wraz z budową ciągu pieszo-rowerowego na odcinku Siemianice - Jezierzycze, Gmina Słupsk.

INWESTOR:
Zarząd Dróg Powiatowych w Słupsku
ul. Słoneczna 16e, 76-200 Słupsk

FAZA:
PROJEKT BUDOWLANY

TYTUŁ RYSUNKU:
PROFIL PODŁUŻNY
DP1130G km: 2+000 - 3+000

BRANŻA: **DROGOWA** SKALA: 1:100/1000

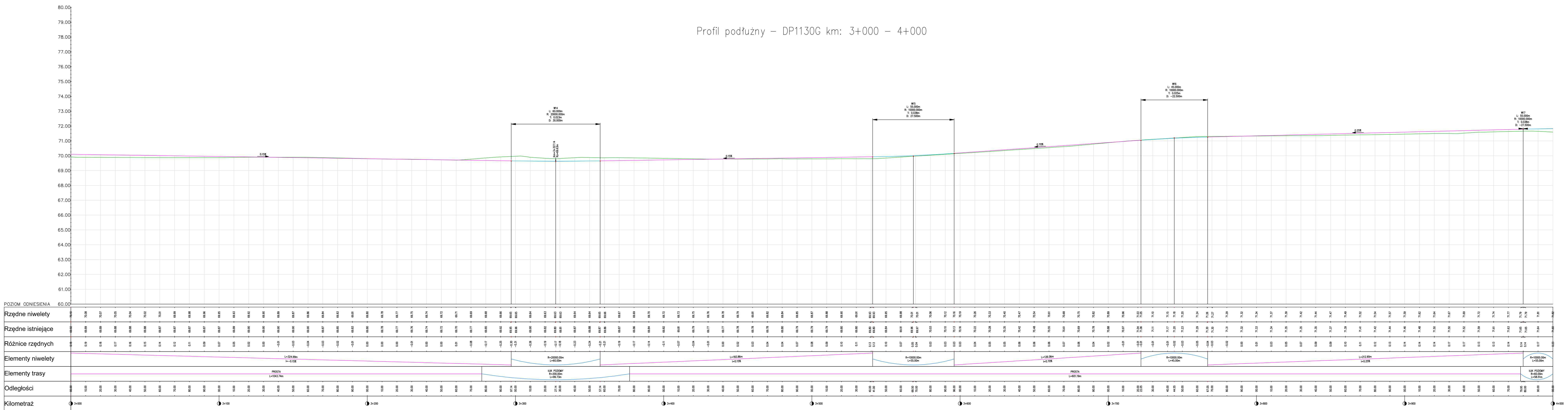
PROJEKTANT:
mgr inż. Marcin Wąchnicki
upr. nr ZAP/0040/POOD/08
spec. drogowa bez ograniczeń
SPRAWDZAJĄCY:

mgr inż. Magdalena Mironiczuk
upr. nr POM/0088/PWOD/11
spec. drogowa bez ograniczeń

OPRACOWALI:
mgr inż. Katarzyna Kawka

mgr inż. Jarosław Kawka
DATA: MARZEC 2018 NR RYSUNKU: 15

Profil podłużny – DP1130G km: 3+000 – 4+000



AMW
BIURO PROJEKTÓW
mgr inż. Anna Wąchnicka
ul. Krzywa 48, 76-200 Słupsk
tel. kom.: 0 510 26 56 23
e-mail: amw.projektowanie@gmail.com

INWESTYCJA:
Przebudowa drogi powiatowej nr 1130G wraz z budową ciągu pieszo-rowerowego na odcinku Siemianice - Jezierzycze, Gmina Słupsk.

INWESTOR:
Zarząd Dróg Powiatowych w Słupsku
ul. Słoneczna 16a, 76-200 Słupsk

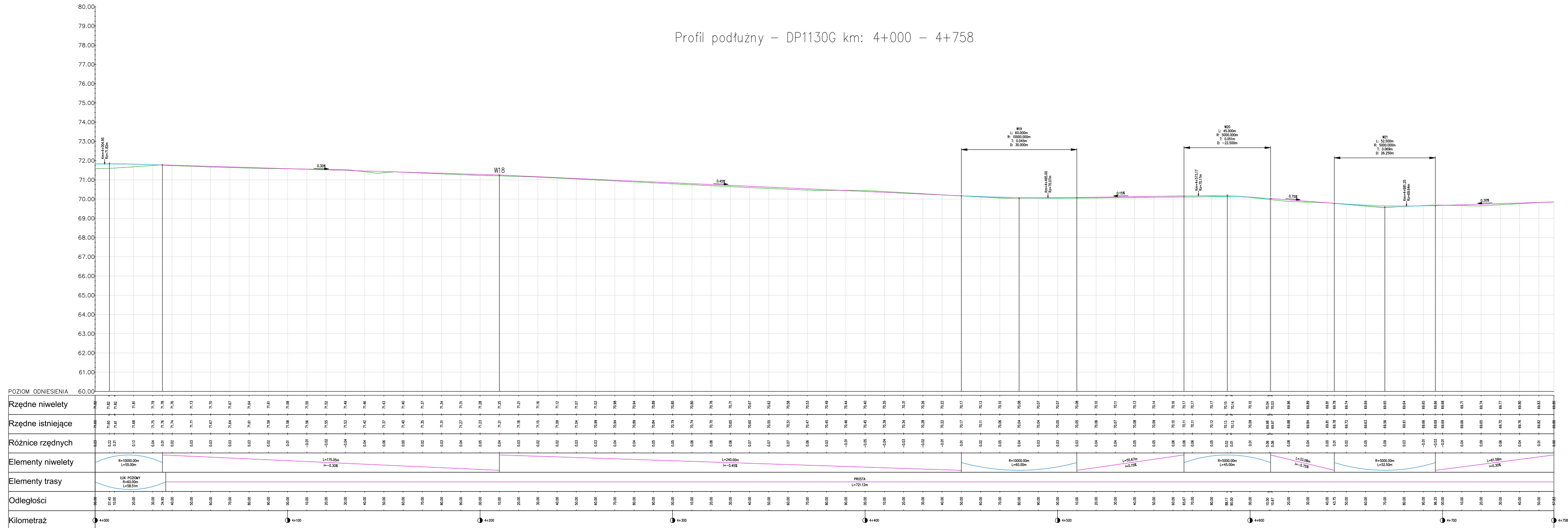
FAZA:
PROJEKT BUDOWLANY
TYTUŁ RYSUNKU:
PROFIL PODŁUŻNY
DP1130G km: 3+000 - 4+000

BRANŻA: DROGOWA
SKALA: 1:100/1000

PROJEKTANT: mgr inż. Marcin Wąchnicki
upr. nr ZAP/0040/POD/08
spec. drogowa bez ograniczeń
SPRAWDZAJĄCY: mgr inż. Magdalena Mrończuk
upr. nr POM/0088/PWOD/11
spec. drogowa bez ograniczeń
OPRACOWALI: mgr inż. Katarzyna Kawka
mgr inż. Jarosław Kawka

DATA: MARZEC 2018
NR RYSUNKU: 16

Profil podłużny – DP1130G km: 4+000 – 4+758



AMW BIURO PROJEKTÓW
 mgr inż. Anna Wąchnicka
 ul. Krzywa 48, 76-200 Słupsk
 tel. kom.: 0 510 26 56 23
 e-mail: amw.projektowanie@gmail.com

INWESTYCJA:
 Przebudowa drogi powiatowej nr 1130G wraz z budową ciągu pieszo-rowerowego na odcinku Siemianice - Jezierzycze, Gmina Słupsk.

INWESTOR:
 Zarząd Dróg Powiatowych w Słupsku
 ul. Słoneczna 16e, 76-200 Słupsk

FAZA:
PROJEKT BUDOWLANY

TYTUŁ RYSUNKU:
**PROFIL PODŁUŻNY
 DP1130G km: 4+000 - 4+758**

BRANŻA: **DROGOWA** SKALA: **1:100/1000**

PROJEKTANT:
 mgr inż. Marcin Wąchnicki
 upr. nr ZAP/0040/POOD/08
 spec. drogową bez ograniczeń

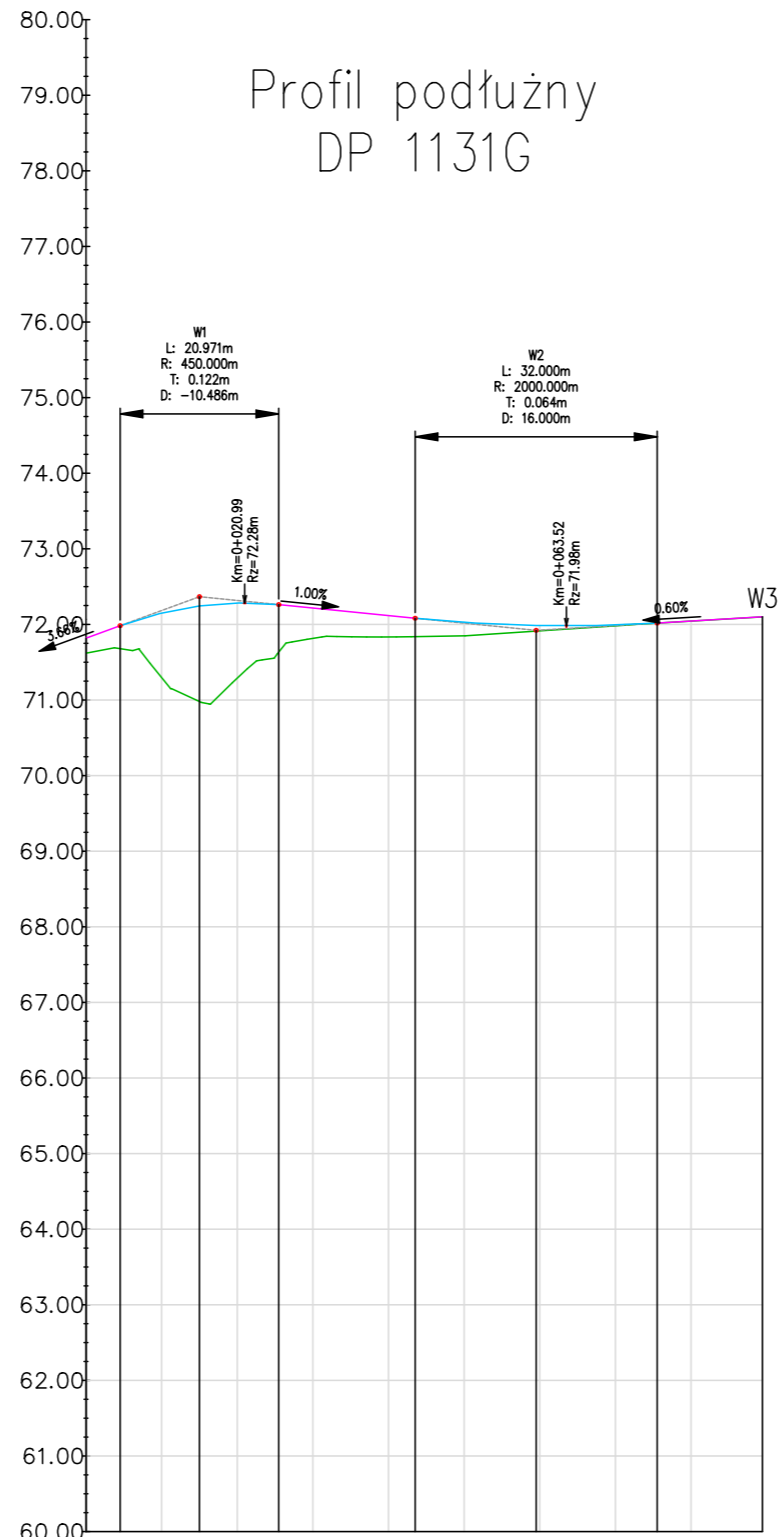
SPRAWDZAJĄCY:
 mgr inż. Magdalena Mironczuk
 upr. nr POM/0088/PWOD/11
 spec. drogową bez ograniczeń

OPRACOWALI:
 mgr inż. Katarzyna Kawka

mgr inż. Jarosław Kawka

DATA: **MARZEC 2018** NR RYSUNKU: **17**

Profil podłużny DP 1131G



POZIOM ODNIESIENIA	71.68	71.98	72.15	72.24	72.28	72.26	72.22	72.12	72.08	72.03	71.99	71.98	71.99	72.02	72.04	72.16
Rzędne niwelety	71.68	71.98	72.15	72.24	72.28	72.26	72.22	72.12	72.08	72.03	71.99	71.98	71.99	72.02	72.04	72.16
Rzędne istniejące	71.62	71.68	71.30	70.98	71.29	71.63	71.82	71.83	71.84	71.85	71.91	71.91	71.98	72.02	72.04	72.16
Różnice rzędnych	0.06	0.30	0.85	1.26	0.99	0.63	0.40	0.28	0.24	0.18	0.07	0.07	0.01	0.00	0.00	0.00
Elementy niwelety																
Elementy trasy																
Odległości	0+00	04.51	10.00	15.00	20.00	25.49	30.00	40.00	43.52	50.00	59.52	60.00	70.00	75.52	80.00	89.42
Kilometraż	● 0+000 ● 0+089															

AMW
BIURO PROJEKTÓW

mgr inż. Anna Wąchnicka
ul. Krzywa 48, 76-200 Słupsk
tel. kom.: 0 510 26 56 23
e-mail: amw.projektowanie@gmail.com

INWESTYCJA:

Przebudowa drogi powiatowej nr 1130G wraz z budową ciągu pieszo-rowerowego na odcinku Siemianice - Jezierzycze, Gmina Słupsk.

INWESTOR:

Zarząd Dróg Powiatowych w Słupsku
ul. Słoneczna 16e, 76-200 Słupsk

FAZA:

PROJEKT BUDOWLANY

TYTUŁ RYSUNKU:

**PROFIL PODŁUŻNY
DP1131G**

BRANŻA:	SKALA:
DROGOWA	1:100/1000

PROJEKTANT:	PODPIS:
mgr inż. Marcin Wąchnicki upr. nr ZAP/0040/POOD/08 spec. drogowa bez ograniczeń	

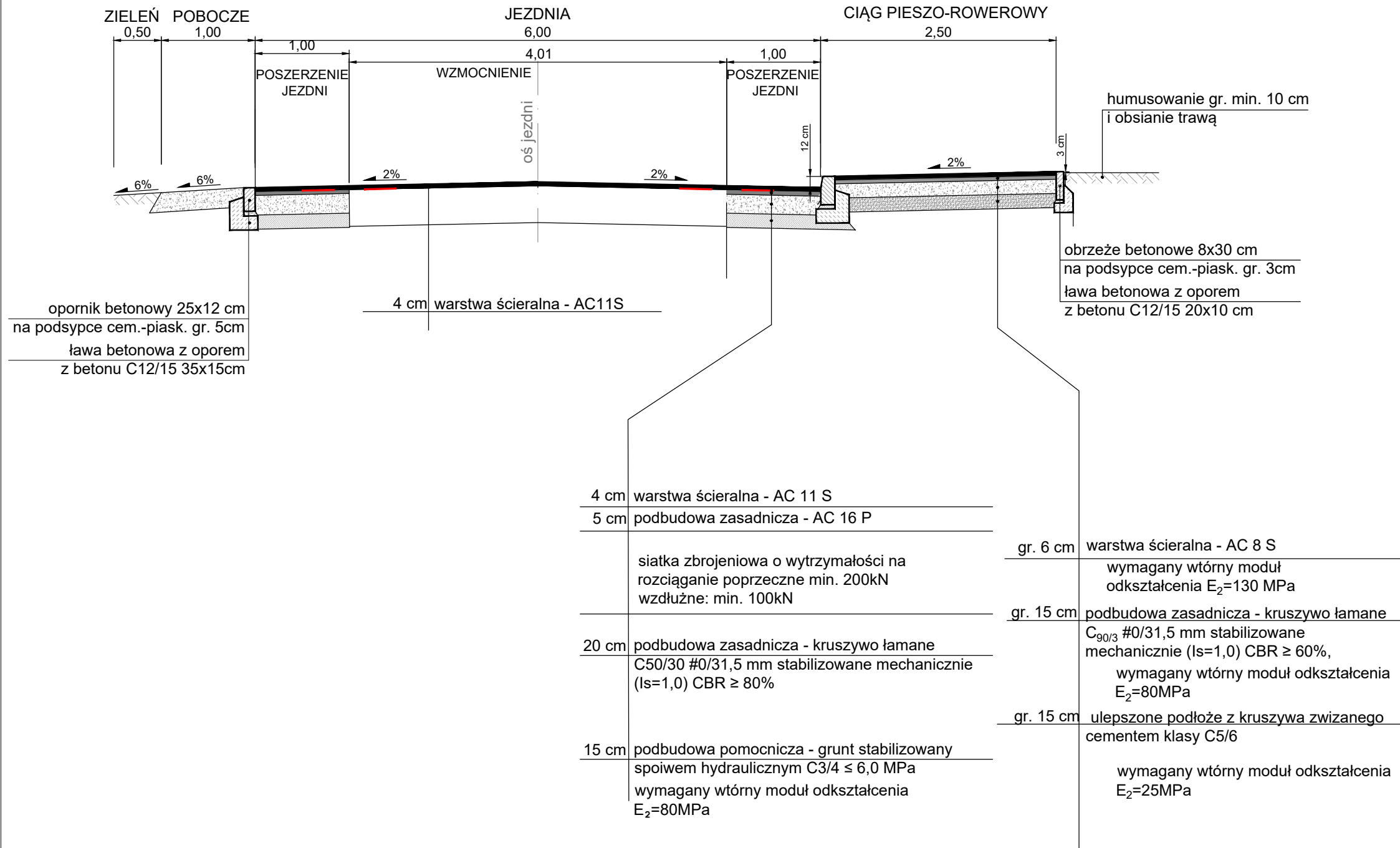
SPRAWDZAJĄCY:	PODPIS:
mgr inż. Magdalena Mirończuk upr. nr POM/0088/PWOD/11 spec. drogowa bez ograniczeń	

OPRACOWALI:	PODPIS:
mgr inż. Katarzyna Kawka	
mgr inż. Jarosław Kawka	

DATA:	NR RYSUNKU:
MARZEC 2018	18

Przekrój konstrukcyjny jezdni i ciąg pieszo-rowerowy

Skala 1:50



mgr inż. Anna Wąchnicka
ul. Krzywa 48, 76-200 Słupsk
tel. kom.: 0 510 26 56 23
e-mail: amw.projektowanie@gmail.com

INWESTYCJA:

Przebudowa drogi powiatowej nr 1130G wraz z budową ciągu pieszo-rowerowego na odcinku Siemianice - Jezierzycy, Gmina Słupsk.

INWESTOR:

Zarząd Dróg Powiatowych w Słupsku
ul. Słoneczna 16e, 76-200 Słupsk

FAZA:

PROJEKT BUDOWLANY

TYTUŁ RYSUNKU:

PRZEKROJE KONSTRUKCYJNE

BRANŻA:

DROGOWA

SKALA:

1:50

PROJEKTANT:

mgr inż. Marcin Wąchnicki
upr. nr ZAP/0040/POOD/08
spec. drogowa bez ograniczeń

PODPIS:

SPRAWDZAJĄCY:

mgr inż. Magdalena Mirończuk
upr. nr POM/0088/PWOD/11
spec. drogowa bez ograniczeń

PODPIS:

OPRACOWALI:

mgr inż. Katarzyna Kawka

PODPIS:

mgr inż. Jarosław Kawka

DATA:

MARZEC 2018

NR RYSUNKU:

14

Przekrój konstrukcyjny zatoka autobusowa

Skala 1:50

