

| | |
|--|--|
| Nazwa elementu projektu budowlanego | PROJEKT ZAGOSPODAROWANIA TERENU |
| Nazwa zamierzenia budowlanego | Przebudowa dróg powiatowych nr 1200G i 1201G w m. Niepogłędzie |
| Adres obiektu budowlanego | Drogi powiatowe nr 1200G i 1201G w Niepogłędziu, gmina Dębica Kaszubska |
| Kategoria obiektu budowlanego | XXV |
| - nazwa jednostki ewidencyjnej - nazwa i numer obrębu ewidencyjnego - numery działek ewidencyjnych | Gmina Dębica Kaszubska Niepogłędzie 86/3, 155/1, 155/3, 169 |
| Nazwa i adres inwestora | Zarząd Dróg Powiatowych w Słupsku ul. Słoneczna 16 76-200 Słupsk |

| Zakres opracowania | Pełniona funkcja projektowa | Imię i nazwisko, specjalność i numer uprawnień budowlanych | Data opracowania | Podpis |
|-----------------------|--------------------------------|---|------------------|--------|
| Branża drogowa | Projektant | Wiesław Furmańczak upr. nr GP-IV 7342/44/92 w zakresie budownictwa drogowego | Maj 2020 | |
| Branża drogowa | Projektant sprawdzający | Marcin Wąchnicki upr. nr ZAP/0040/POOD/08 w zakresie budownictwa drogowego | Maj 2020 | |

Spis treści

| | | |
|-----|---|---|
| 1. | Część opisowa | 3 |
| 1.1 | Określenie przedmiotu zamierzenia budowlanego | 4 |
| 1.2 | Określenie istniejącego stanu zagospodarowania terenu | 4 |
| 1.3 | Projektowane zagospodarowanie terenu | 5 |
| 1.4 | Zestawienie powierzchni | 5 |
| 1.5 | Konstrukcja nawierzchni | 5 |
| 1.5 | Informacja czy teren, na którym jest projektowany obiekt budowlany, są wpisane do rejestru zabytków lub gminnej ewidencji zabytków lub czy zamierzenie budowlane lokalizowane jest na obszarze objętym ochroną konserwatorską | 7 |
| 1.6 | Określenie wpływu eksploatacji górniczej na teren zamierzenia budowlanego | 7 |
| 1.7 | Informacja czy teren, na którym jest projektowany obiekt budowlany znajduje się na obszarze terenu zamkniętego | 7 |
| 1.8 | Informacja o obszarze oddziaływania obiektu | 7 |
| 1.9 | Uwagi | 8 |
| 2. | Część rysunkowa | 9 |

1. Część opisowa

1.1 Określenie przedmiotu zamierzenia budowlanego

Przedmiotem opracowania pod nazwą: „Przebudowa dróg powiatowych nr 1200G i 1201G w m. Niepogłędzie” jest projekt przebudowy dróg: nr 1200G o długości 750m i nr 1201G o długości 240m zlokalizowanych w Niepogłędziu w gminie Dębica Kaszubska.

Celem opracowania jest przedstawienie zakresu prac, rozwiązań technicznych i technologicznych robót budowlanych mających na celu przebudowę odcinków dróg powiatowych.

Przewidywany zakres robót dla przedmiotowej inwestycji obejmuje wykonanie:

- Przebudowy jezdni wraz z jej poszerzeniem do 6,0m.
- Budowy chodników z kostki betonowej.
- Budowy zjazdów na posesje z kostki betonowej.
- Budowy zatoki autobusowej.
- Przebudowy skrzyżowań.
- Przebudowy kanalizacji deszczowej.

1.2 Określenie istniejącego stanu zagospodarowania terenu

Teren objęty opracowaniem położony jest w południowej części powiatu słupskiego w gminie Dębica Kaszubska. Odcinki dróg objęte opracowaniem przebiegają w terenie zabudowanym. Drogi przewidziane do przebudowy posiadają jezdnię bitumiczną o zmiennej szerokości od 3,5m do 6,5m. Wzdłuż jezdni poprowadzone są chodniki o nawierzchni z kostki betonowej i płyt betonowych. Bezpośrednio do działek na których przewidziane jest wybudowanie inwestycji przylegają tereny zagospodarowane pod zabudowę mieszkaniową jednorodzinną. W pasie drogowym występuje podziemne uzbrojenie terenu w postaci sieci wodociągowej, kanalizacyjnej, energetycznej i teletechnicznej oraz naziemne w postaci słupów energetycznych zlokalizowanych na słupach opraw oświetlenia drogowego.

1.3 Projektowane zagospodarowanie terenu

Projektowany układ komunikacyjny ma za zadanie zapewnić obsługę ruchu pieszego i samochodowego w obrębie miejscowości Niepogłędzie. Przewidziano do wykonania nawierzchnię jezdni z betonu asfaltowego, nawierzchnię chodników, zjazdów i zatoki autobusowej z kostki betonowej, a także przebudowę sieci kanalizacji deszczowej.

Przyjęto następujące parametry techniczne drogi nr 1200G:

- Klasa drogi L (lokalna),
- Prędkość projektowa 40km/h,
- Szerokość jezdni 6,0m,
- Szerokość poboczy 1,0m,
- Szerokość zjazdów na posesje 3,5m,
- Szerokość jezdni na skrzyżowaniach z drogami gminnymi 5,0m,
- Szerokość chodnika przyległego do jezdni 2,0m.
- Pochylenie poprzeczne jezdni 2%,
- Pochylenie podłużne jezdni od 0,35% do 2,5%
- Pochylenie poprzeczne poboczy 6,0%,

Projektowany obiekt zalicza się do pierwszej kategorii geotechnicznej.

Przyjęto następujące parametry techniczne drogi nr 1201G:

- Klasa drogi Z (zbiorcza),
- Prędkość projektowa 40km/h,
- Szerokość jezdni 6,0m,
- Szerokość poboczy 1,0m,
- Szerokość zjazdów na posesje 3,5m,
- Szerokość jezdni na skrzyżowaniach z drogami gminnymi 5,0m,
- Szerokość chodnika przyległego do jezdni 2,0m.
- Pochylenie poprzeczne jezdni 2%,
- Pochylenie podłużne jezdni od 0,6% do 4,0%
- Pochylenie poprzeczne poboczy 6,0%,

Projektowany obiekt zalicza się do pierwszej kategorii geotechnicznej.

1.4 Zestawienie powierzchni

Długość projektowanych odcinków dróg wynosi 994,68m.

Powierzchnia nawierzchni z betonu asfaltowego wynosi 6422,84m².

Powierzchnia nawierzchni chodników z kostki betonowej wynosi 1532,86m².

Powierzchnia zjazdów z kostki betonowej wynosi 297,84m².

Powierzchnia zatoki autobusowej z kostki betonowej wynosi 114,00m².

Powierzchnia nawierzchni poboczy z kruszywa łamanego wynosi 522,30m².

1.5. Konstrukcja nawierzchni

Przewidziano do wykonania nawierzchnie o następującej konstrukcji:

- nawierzchnia jezdni bitumicznej na istniejącej konstrukcji:
 - W-wa ściernalna z betonu asfaltowego AC11S KR3-4 gr. 4cm,
 - W-wa wiążąca z betonu asfaltowego AC16W KR3-4 gr. 4cm,
- nawierzchnia jezdni bitumicznej na poszerzeniu:
 - W-wa ściernalna z betonu asfaltowego AC11S KR3-4 gr. 4cm,
 - W-wa wiążąca z betonu asfaltowego AC16W KR3-4 gr. 4cm,
 - W-wa wyrównawcza z betonu asfaltowego AC16W KR3-4 gr. śr. 3cm,
 - Podbudowa z kruszywa łamanego 0/31,5 (niezwiązanego) stabilizowanego mechanicznie gr. 20 cm,
 - Warstwa ulepszonego podłoża z kruszywa związanego cementem klasy C5/6 gr. 15cm,
- nawierzchnia chodnika z kostki betonowej:
 - Kostka betonowa 20cmx10cm gr. 6cm szara,
 - Podsypka cementowo-piaskowa 1:4 gr. 5cm,
 - Podbudowa z kruszywa łamanego 0/31.5 niezwiązanego gr. 10cm,
 - Warstwa odcinająca z pospółki gr. 10cm,
- nawierzchnia zjazdu z kostki betonowej:
 - Kostka betonowa 20cmx10cm gr. 8cm grafitowa,
 - Podsypka cementowo-piaskowa 1:4 gr. 3cm,
 - Podbudowa z kruszywa łamanego 0/31,5 (niezwiązanego) stabilizowanego mechanicznie gr. 20 cm,
 - Warstwa ulepszonego podłoża z kruszywa związanego cementem klasy C5/6 gr. 15cm,
- nawierzchnia zatoki autobusowej z kostki betonowej:
 - Kostka betonowa 20cmx10cm gr. 8cm grafitowa,
 - Podsypka cementowo-piaskowa 1:4 gr. 3cm,
 - Podbudowa z betonu cementowego C20/25 gr. 24cm,
 - Warstwa ulepszonego podłoża z kruszywa związanego cementem klasy C5/6 gr. 30

- nawierzchnia pobocza z kruszywa łamanego:
 - W-wa z kruszywa łamanego 0/31,5 (niezwiązanego) stabilizowanego mechanicznie gr. 10cm.

1.6 Informacja czy działka lub teren, na którym jest projektowany obiekt budowlany, są wpisane do rejestru zabytków lub gminnej ewidencji zabytków lub czy zamierzenie budowlane lokalizowane jest na obszarze objętym ochroną konserwatorską

Planowane do wykonania roboty budowlane związane z przedmiotową inwestycją nie są prowadzone przy obiekcie budowlanym wpisanym do rejestru zabytków, ani na obszarze wpisanym do rejestru zabytków. W związku z tym, na prowadzenie tych robót nie jest wymagane uzyskanie pozwolenia, wydanego przez właściwego wojewódzkiego konserwatora zabytków przed wydaniem decyzji o pozwoleniu na budowę.

1.7 Określenie wpływu eksploatacji górniczej na teren zamierzenia budowlanego

Projektowane przedsięwzięcie nie znajduje się na terenie eksploatacji górniczej.

1.8 Informacja czy teren, na którym jest projektowany obiekt budowlany znajduje się na obszarze terenu zamkniętego

Projektowane przedsięwzięcie nie przechodzi przez tereny zamknięte.

1.9 Informacja o obszarze oddziaływania obiektu

Analizy obszaru oddziaływania - w rozumieniu przepisów ustawy prawo budowlane, projektowanych obiektów budowlanych dokonano w oparciu o przepisy ustawy z dnia 7 lipca 1994r.- Prawo Budowlane (tekst jednolity Dz.U. 2020 poz. 1333) i aktów wykonawczych do niej, a w szczególności przepisów działu IV (wyposażenie techniczne dróg) rozporządzenia MT i GM z dnia 2 marca 1999r. w sprawie warunków technicznych, jakim powinny odpowiadać drogi publiczne i ich usytuowania / Dz.U. 2016.124 t.j. z późn. zm./, a także w oparciu o przepisy ustawy z dnia 21 marca 1985r. o drogach publicznych (Dz.U.2017.2222 j.t. z późn.zm.) - rozdział 3 i 4. Analiza wykazała, że obszar oddziaływania obiektu zawiera się w granicach działek nr 86/3, 155/1, 155/3, 169 po których przebiega projektowana droga.

1.10 Uwagi

- Jeżeli w trakcie robót stwierdzone zostaną warunki odmienne od założonych w projekcie, należy, po konsultacji z projektantem, zastosować rozwiązania alternatywne pozwalające uzyskać parametry techniczne warstw konstrukcyjnych nawierzchni zgodne z założeniami dokumentacji projektowej.

- Podłoże pod konstrukcję nawierzchni powinno zostać dogęszczone do właściwego wskaźnika zagęszczenia I_s : górna warstwa gr. 20 cm $I_s = \text{min. } 1,0$; dla warstw niżej położonych $I_s = \text{min. } 0,97$.

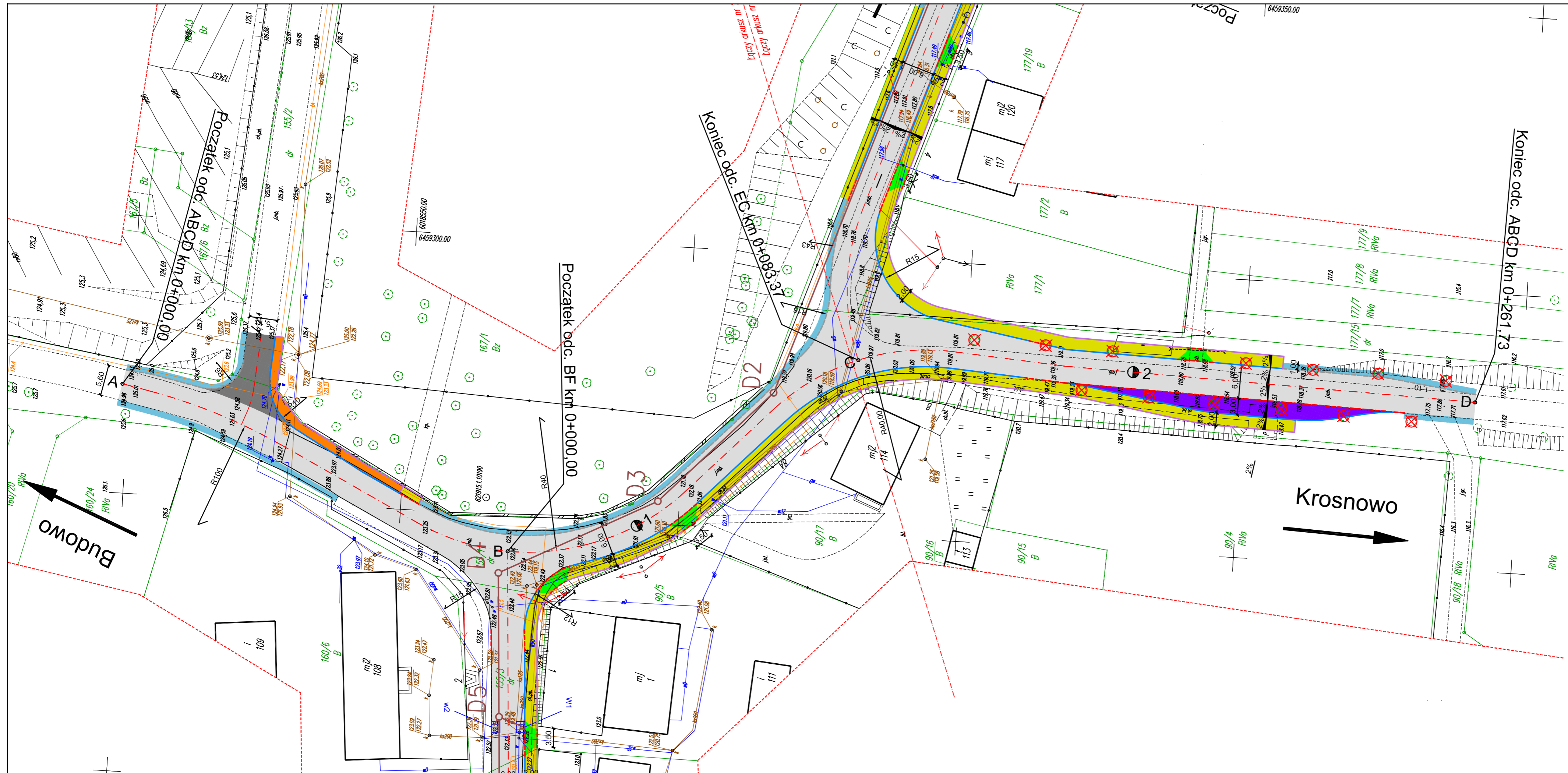
- Zastosowanie konstrukcji odmiennej niż założona w projekcie, bez pisemnej aprobaty projektanta, skutkować będzie przeniesieniem odpowiedzialności za wprowadzone zmiany na osobę podejmującą taką decyzję.

Projektant:

Wiesław Furmańczyk

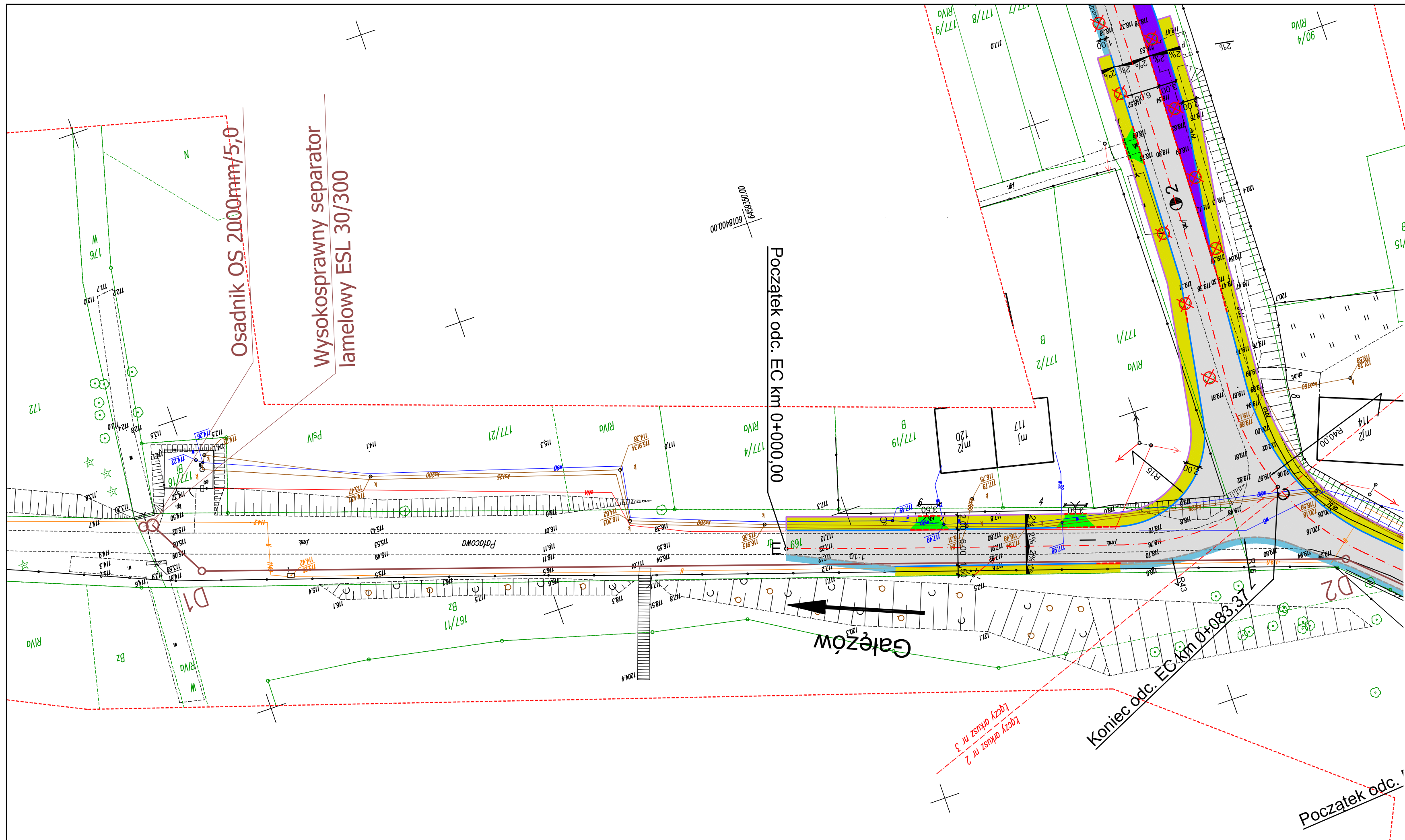
upr. nr GP-IV 7342/44/92

2. Część rysunkowa



- OZNACZENIA:**
- Projektowana nawierzchnia bitumiczna
 - Projektowana nawierzchnia bitumiczna-skrzyżowania z drogami gminnymi
 - Projektowana nawierzchnia chodników z kostki betonowej 20x10x6cm
 - Projektowana nawierzchnia zjazdów i chodników z kostki betonowej 20x10x8cm
 - Projektowana nawierzchnia zatoki autobusowej z kostki betonowej 20x10x8cm
 - Projektowana nawierzchnia poboczy z kruszywa łamanego
 - Krawężnik betonowy 15x30cm
 - Krawężnik betonowy 15x22cm wtopiony
 - Obrzeże betonowe 8x30cm
 - Oś projektowanej jezdni
 - Projektowana sieć kanalizacji deszczowej
 - Wpusty projektowane
 - Spadki poprzeczne nawierzchni

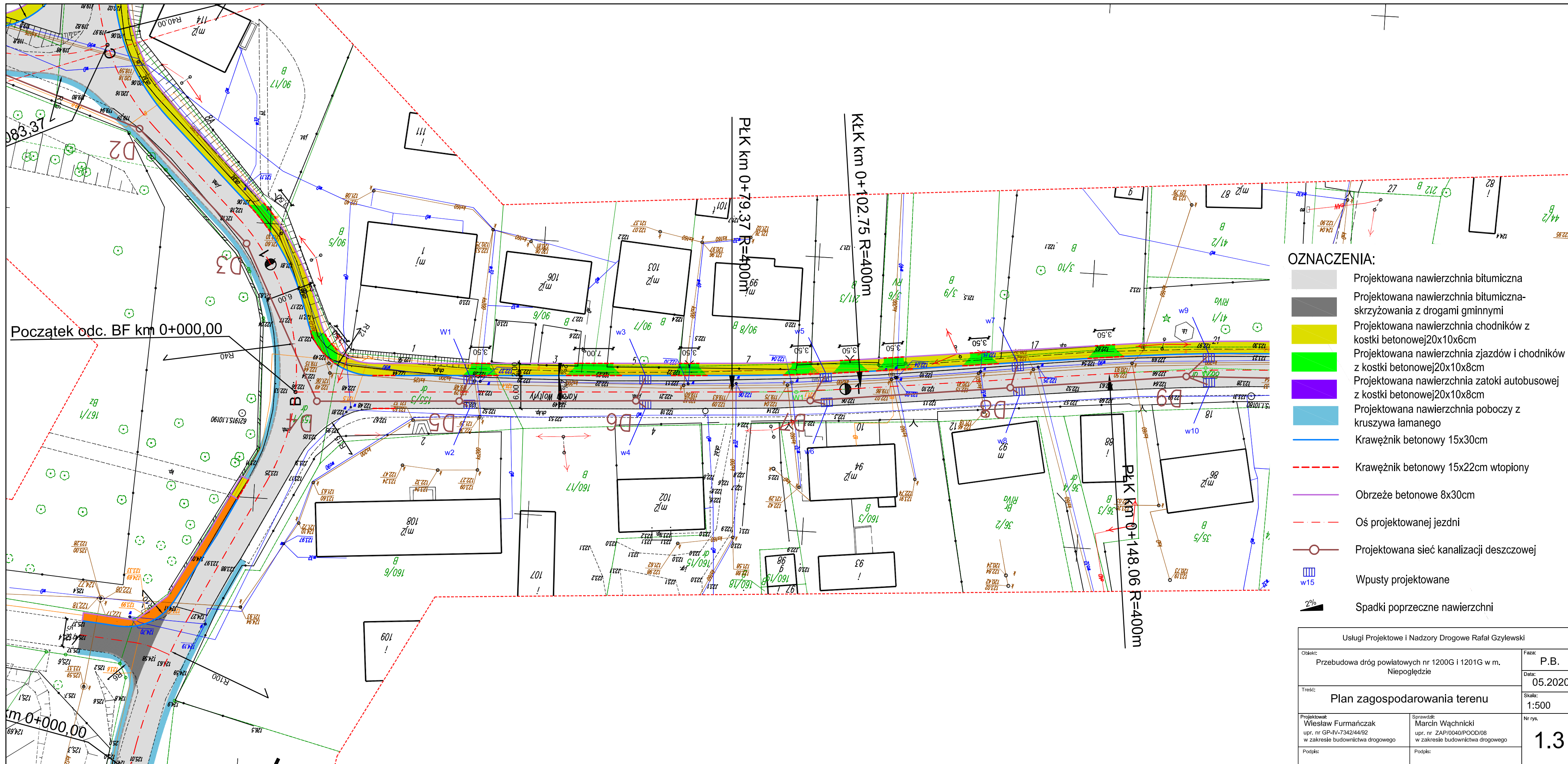
| | | |
|---|---|---------------|
| Usługi Projektowe i Nadzory Drogowe Rafał Gzylewski | | |
| Obekt: Przebudowa dróg powiatowych nr 1200G i 1201G w m. Niepogledzie | Faza: P.B. | Data: 05.2020 |
| Treść: Plan zagospodarowania terenu | | Skala: 1:500 |
| Projektował: Wiesław Furmańczyk upr. nr GP-IV-7342/44/92 w zakresie budownictwa drogowego | Sprawdził: Marcin Wąchnicki upr. nr ZAP/0040/POOD/08 w zakresie budownictwa drogowego | Nr rys. 1.1 |
| Podpis: | Podpis: | |



OZNACZENIA:

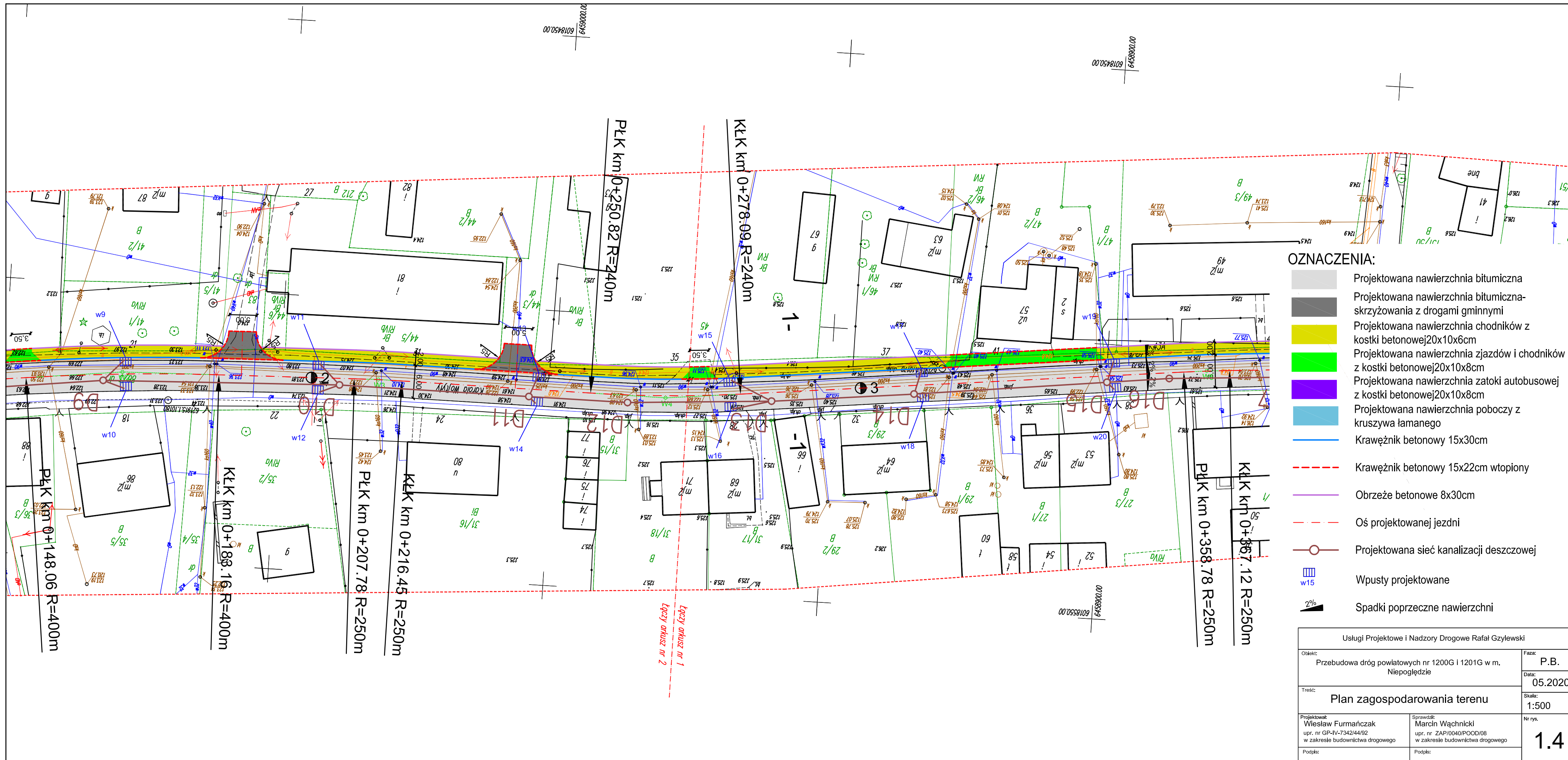
- Projektowana nawierzchnia bitumiczna
- Projektowana nawierzchnia bitumiczna-skrzyżowania z drogami gminnymi
- Projektowana nawierzchnia chodników z kostki betonowej 20x10x6cm
- Projektowana nawierzchnia zjazdów i chodników z kostki betonowej 20x10x8cm
- Projektowana nawierzchnia zatoki autobusowej z kostki betonowej 20x10x8cm
- Projektowana nawierzchnia poboczy z kruszywa łamanego
- Krawężnik betonowy 15x30cm
- Krawężnik betonowy 15x22cm wtopiony
- Obrzeże betonowe 8x30cm
- Oś projektowanej jezdni
- Projektowana sieć kanalizacji deszczowej
- Wpusty projektowane
- Spadki poprzeczne nawierzchni

| | |
|---|---|
| Usługi Projektowe i Nadzory Drogowe Rafał Gzylewski | |
| Ołówek: Przebudowa dróg powiatowych nr 1200G i 1201G w m. Niepogledzie | Faza: P.B. Data: 05.2020 |
| Treść: Plan zagospodarowania terenu | |
| Projektował: Wiesław Furmańczyk upr. nr GP-IV-7342/44/92 w zakresie budownictwa drogowego | Sprawdził: Marcin Wąchnicki upr. nr ZAP/0040/POOD/08 w zakresie budownictwa drogowego |
| Podpis: | Podpis: |
| 1.2 | |



- OZNACZENIA:**
- Projektowana nawierzchnia bitumiczna
 - Projektowana nawierzchnia bitumiczna-skrzyżowania z drogami gminnymi
 - Projektowana nawierzchnia chodników z kostki betonowej 20x10x6cm
 - Projektowana nawierzchnia zjazdów i chodników z kostki betonowej 20x10x8cm
 - Projektowana nawierzchnia zatoki autobusowej z kostki betonowej 20x10x8cm
 - Projektowana nawierzchnia poboczy z kruszywa łamanego
 - Krawężnik betonowy 15x30cm
 - Krawężnik betonowy 15x22cm wtopiony
 - Obrzeże betonowe 8x30cm
 - Oś projektowanej jezdni
 - Projektowana sieć kanalizacji deszczowej
 - Wpusty projektowane
 - Spadki poprzeczne nawierzchni

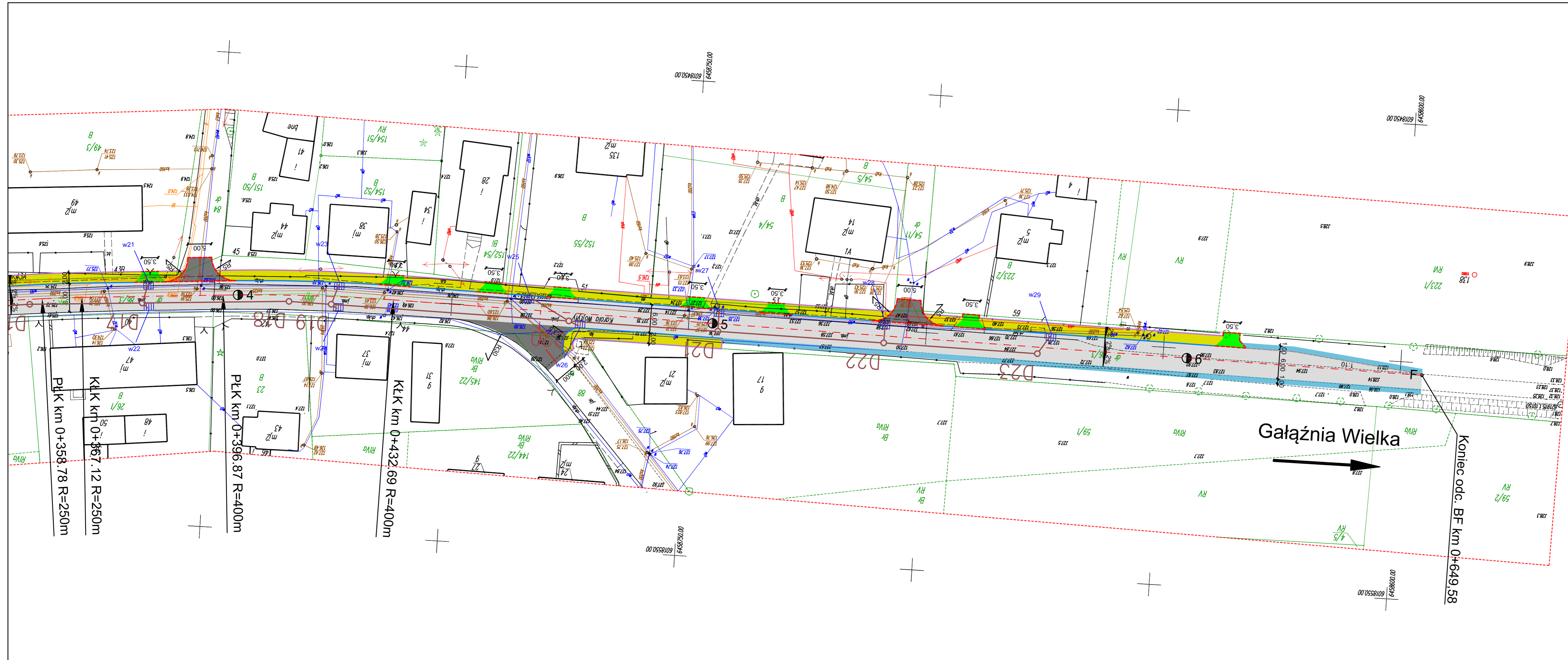
| | |
|---|---|
| Usługi Projektowe i Nadzory Drogowe Rafał Zgylewski | |
| Ołówek: Przebudowa dróg powiatowych nr 1200G i 1201G w m. Niepogledzie | Faza: P.B. Data: 05.2020 |
| Tytuł: Plan zagospodarowania terenu | |
| Projektował: Wiesław Furmańczyk upr. nr GP-IV-7342/44/92 w zakresie budownictwa drogowego | Sprawdził: Marcin Wąchnicki upr. nr ZAP/0040/POOD/08 w zakresie budownictwa drogowego |
| Podpis: | Podpis: |
| 1.3 | |



OZNACZENIA:

- Projektowana nawierzchnia bitumiczna
- Projektowana nawierzchnia bitumiczna-skrzyżowania z drogami gminnymi
- Projektowana nawierzchnia chodników z kostki betonowej 20x10x6cm
- Projektowana nawierzchnia zjazdów i chodników z kostki betonowej 20x10x8cm
- Projektowana nawierzchnia zatoki autobusowej z kostki betonowej 20x10x8cm
- Projektowana nawierzchnia poboczy z kruszywa łamanego
- Krawężnik betonowy 15x30cm
- Krawężnik betonowy 15x22cm wtopiony
- Obrzeże betonowe 8x30cm
- Oś projektowanej jezdni
- Projektowana sieć kanalizacji deszczowej
- Wpusty projektowane
- Spadki poprzeczne nawierzchni

| | |
|---|---|
| Usługi Projektowe i Nadzory Drogowe Rafał Zgylewski | |
| Ołówek: Przebudowa dróg powiatowych nr 1200G i 1201G w m. Niepogledzie | Faza: P.B. Data: 05.2020 |
| Treść: Plan zagospodarowania terenu | |
| Projektował: Wiesław Furmańczyk upr. nr GP-IV-7342/44/92 w zakresie budownictwa drogowego | Sprawdził: Marcin Wąchnicki upr. nr ZAP/0040/PODD/08 w zakresie budownictwa drogowego |
| Podpis: | Podpis: |
| 1.4 | |

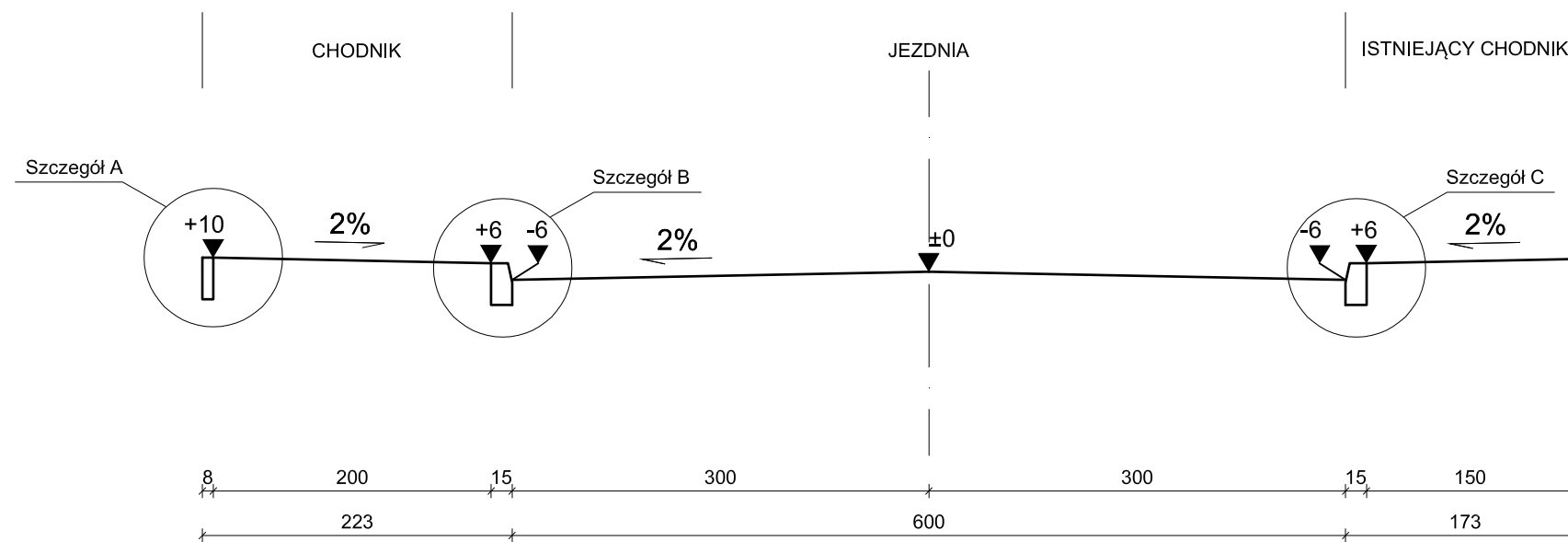


- OZNACZENIA:**
- Projektowana nawierzchnia bitumiczna
 - Projektowana nawierzchnia bitumiczna-skrzyżowania z drogami gminnymi
 - Projektowana nawierzchnia chodników z kostki betonowej 20x10x6cm
 - Projektowana nawierzchnia zjazdów i chodników z kostki betonowej 20x10x8cm
 - Projektowana nawierzchnia zatoki autobusowej z kostki betonowej 20x10x8cm
 - Projektowana nawierzchnia poboczy z kruszywa łamanego
 - Krawężnik betonowy 15x30cm
 - Krawężnik betonowy 15x22cm wtopiony
 - Obrzeże betonowe 8x30cm
 - Oś projektowanej jezdni
 - Projektowana sieć kanalizacji deszczowej
 - Wpusty projektowane
 - Spadki poprzeczne nawierzchni

| | |
|---|--|
| Usługi Projektowe i Nadzory Drogowe Rafat Gzylowski | |
| Obiekt: Przebudowa dróg powiatowych nr 1200G i 1201G w m. Niepogledzie | Faza: P.B. Data: 05.2020 |
| Treść: Plan zagospodarowania terenu | |
| Projektował: Wiesław Furmańczyk upr. nr GP-IV-7342/44/92 w zakresie budownictwa drogowego | Sprawdził: Marcin Wąchnicki upr. nr ZAP/040/PODD/08 w zakresie budownictwa drogowego |
| Podpisł: | Podpisł: |
| 1.5 | |

PRZEKROJE NORMALNE SKALA 1:50

1 - 1

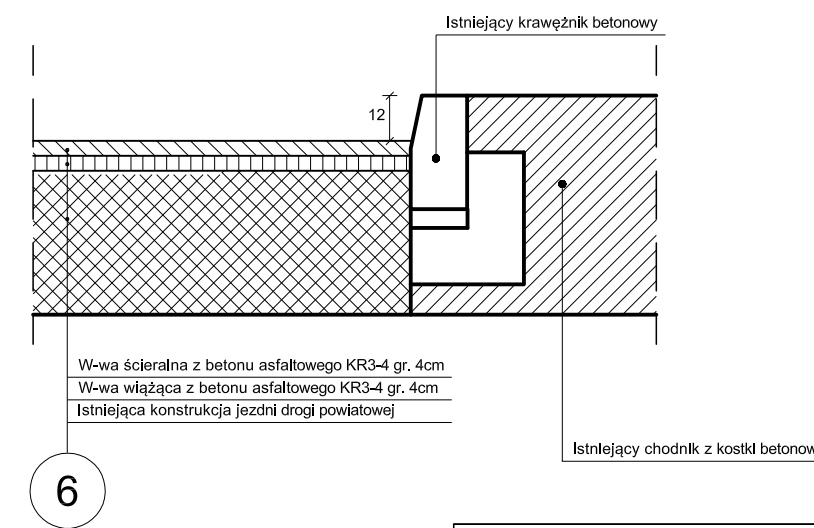
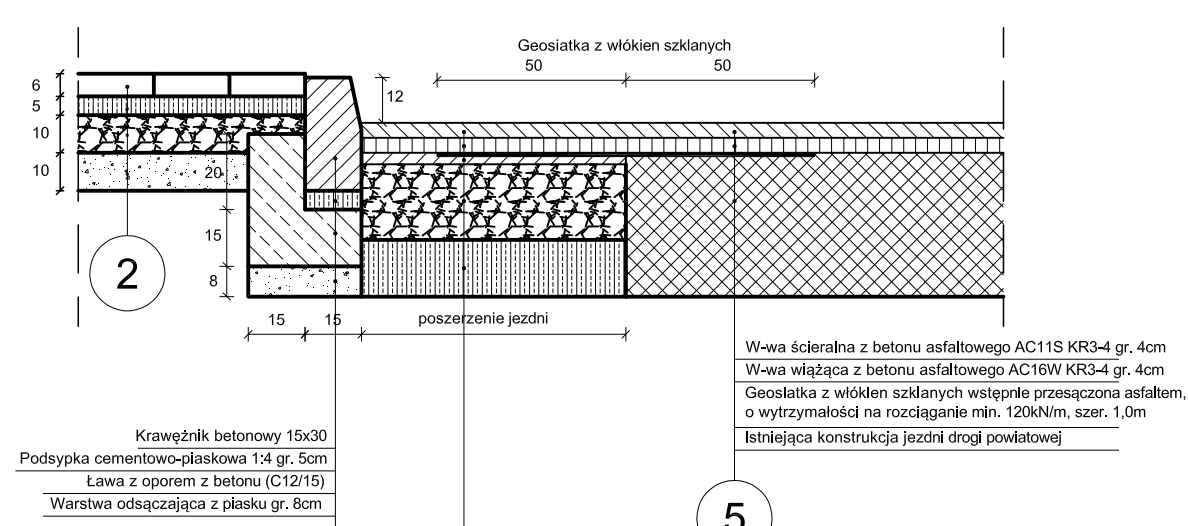
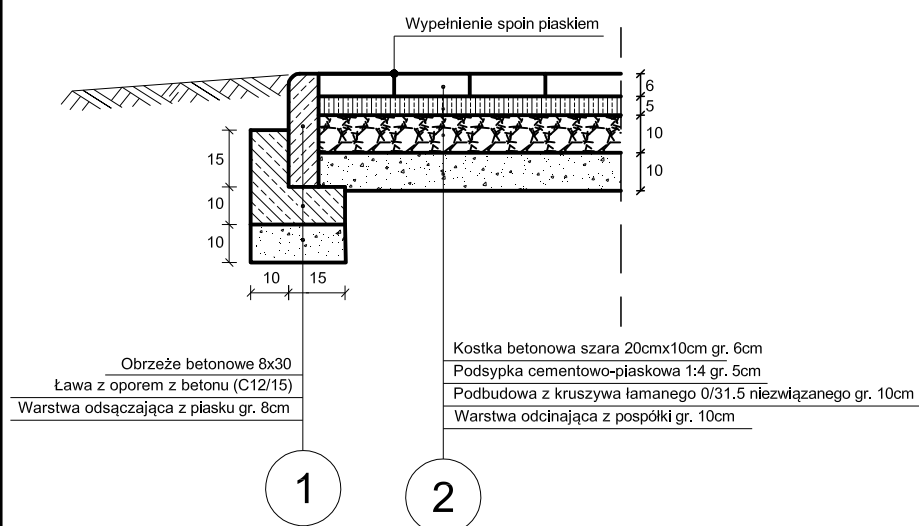


SZCZEGÓŁY KONSTRUKCYJNE SKALA 1:20

Szczegół A

Szczegół B

Szczegół C



| | | |
|---|--|------------------|
| Usługi Projektowe i Nadzory Drogowe Rafał Gzylewski | | |
| Objekt: | Przebudowa dróg powiatowych nr 1200G i 1201G w m. Niepogledzie | Faza: P.B. |
| Treść: | Przekroje normalne Szczegóły konstrukcyjne | Data: 05.2020 |
| Projektował: | Wiesław Furmańczyk upr. nr GP-IV-7342/44/92 w zakresie budownictwa drogowego | Skala: 1:50/1:20 |
| Sprawdził: | Marcin Wąchnicki upr. nr ZAP/0040/POOD/08 w zakresie budownictwa drogowego | Nr rys. 2 |
| Podpis: | | |