

PRZEBUDOWA DROGI POWIATOWEJ NR 1128G I 1127G NA ODCINKU GŁÓWCZYCE- IZBICA

KONSULTACJE SPOŁECZNE



Zarząd Dróg
Powiatowych
w Słupsku



POWIAT
SĘPSKI



Gmina
Głowczyce

Zamawiający:

Zarząd Dróg Powiatowych w Słupsku, ul. Słoneczna 16e



Zarząd Dróg
Powiatowych
w Słupsku



POWIAT
SŁUPSKI



Gmina
Główny

Wykonawca Dokumentacji:

Green Cities Infrastructure sp. z o.o.
ul. Jaśkowa Dolina 11b/3, 80-252 Gdańsk



Zarząd Dróg
Powiatowych
w Słupsku



POWIAT
SĘPSKI



Gmina
Główny

Zakres opracowania:

Opracowanie dokumentacji projektowej na przebudowę drogi powiatowej nr 1128G i 1127G na odcinku Główczyce-Izbica (Gmina Główczyce)

Przedmiotem zamówienia jest wykonanie dokumentacji technicznej obejmującej przebudowę drogi powiatowej nr 1127G w miejscowości Izbica tj. od km 1+700 do km 2+560, na długości 0,86 km oraz drogi powiatowej nr 1128G na odcinku od miejscowości Izbica do miejscowości Główczyce tj. od km 0+000 do km 8+400 na długości 8,4 km leżących na terenie Powiatu Słupskiego (Gmina Główczyce). Klasa techniczna istniejącej drogi L (lokalna), projekt zakłada dostosowanie do parametrów technicznych określonych dla klasy Z (zbiorcza).



Zarząd Dróg
Powiatowych
w Słupsku



POWIAT
SŁUPSKI



Gmina
Główczyce

Cel inwestycji:

Celem inwestycji jest zaprojektowanie poszerzenia istniejącej jezdni i wzmocnienia istniejącego pasa aby zwiększyć bezpieczeństwo i polepszyć komfort użytkowników ww. dróg.

Dodatkowo zaprojektowano jednostronne chodniki w obrębie miejscowości Izbica. Zapewniono obsługę przyległych posesji



Zarząd Dróg
Powiatowych
w Słupsku



POWIAT
SĘPOLSKI



Gmina
Głowczyce

Zakres opracowania:

Planowana inwestycja zlokalizowana jest w gminie Główny
na działkach nr 185, 188/3, 348,
362, 363/1, 434, 593 obręb Główny, nr: 20/8, 54/3, 64,
111, 121/2, 216/2, 218, 223, 226, 228 obręb Ciemino,
oraz
nr: 8/3, 34/3, 122, 269, 272, 273, 274/8, 275, 349/1, 496,
497, 508, 618/1, 619/1 obręb Izbica



Zarząd Dróg
Powiatowych
w Słupsku



POWIAT
SĘPOLSKI

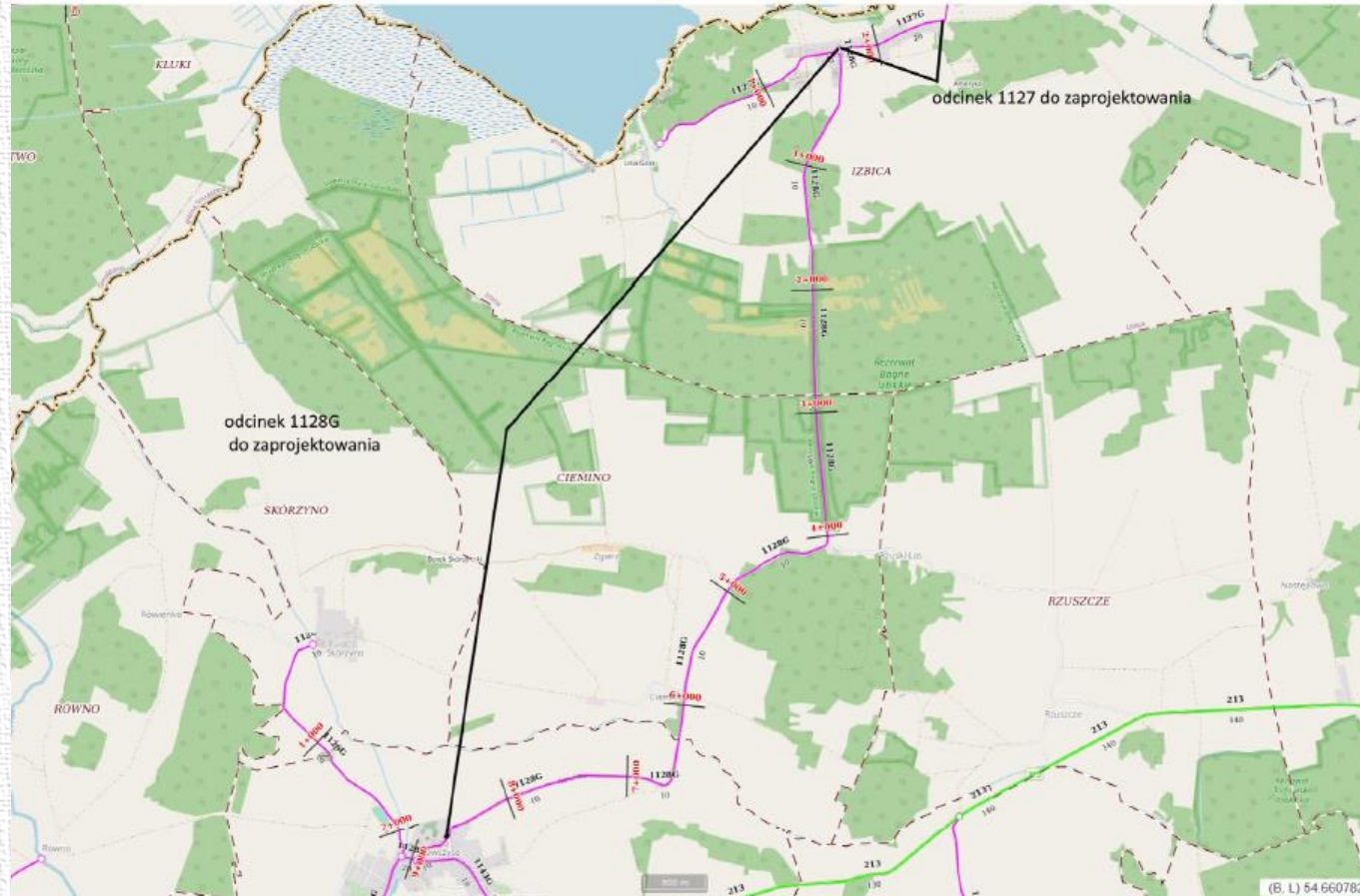


Gmina
Główny

Zakres opracowania:

Zadanie nr 3

Opracowanie dokumentacji projektowej na przebudowę drogi powiatowej nr 1128G i 1127G na odcinku Główczyce-Izbica (Gmina Główczyce)



Zarząd Dróg
Powiatowych
w Słupsku



POWIAT
SĘPOLSKI



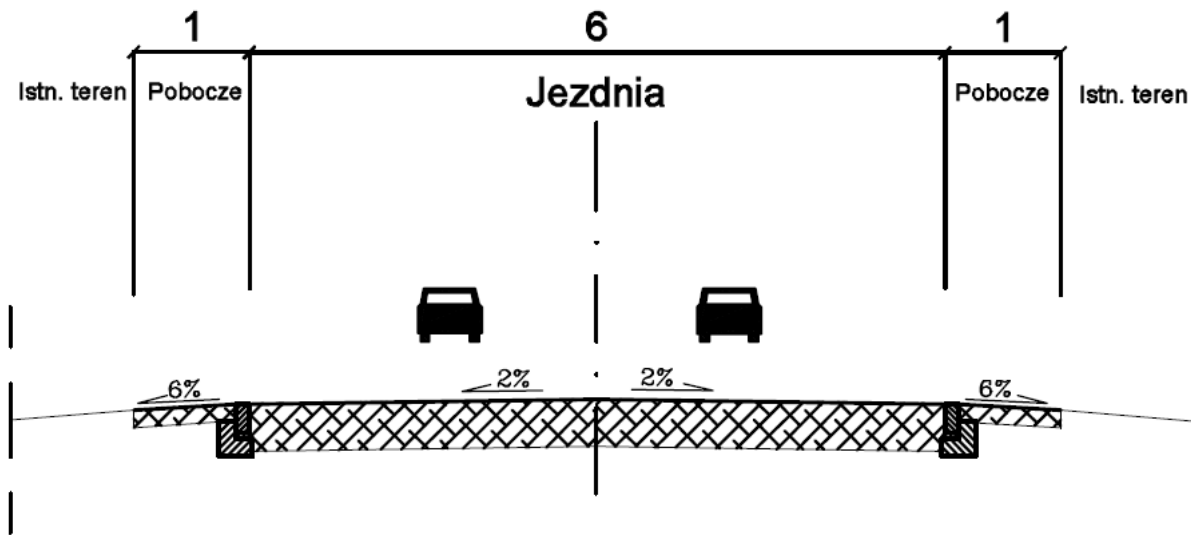
Gmina
Główczyce

Rozwiązania projektowe:

Typowe przekroje na projektowanym odcinku:

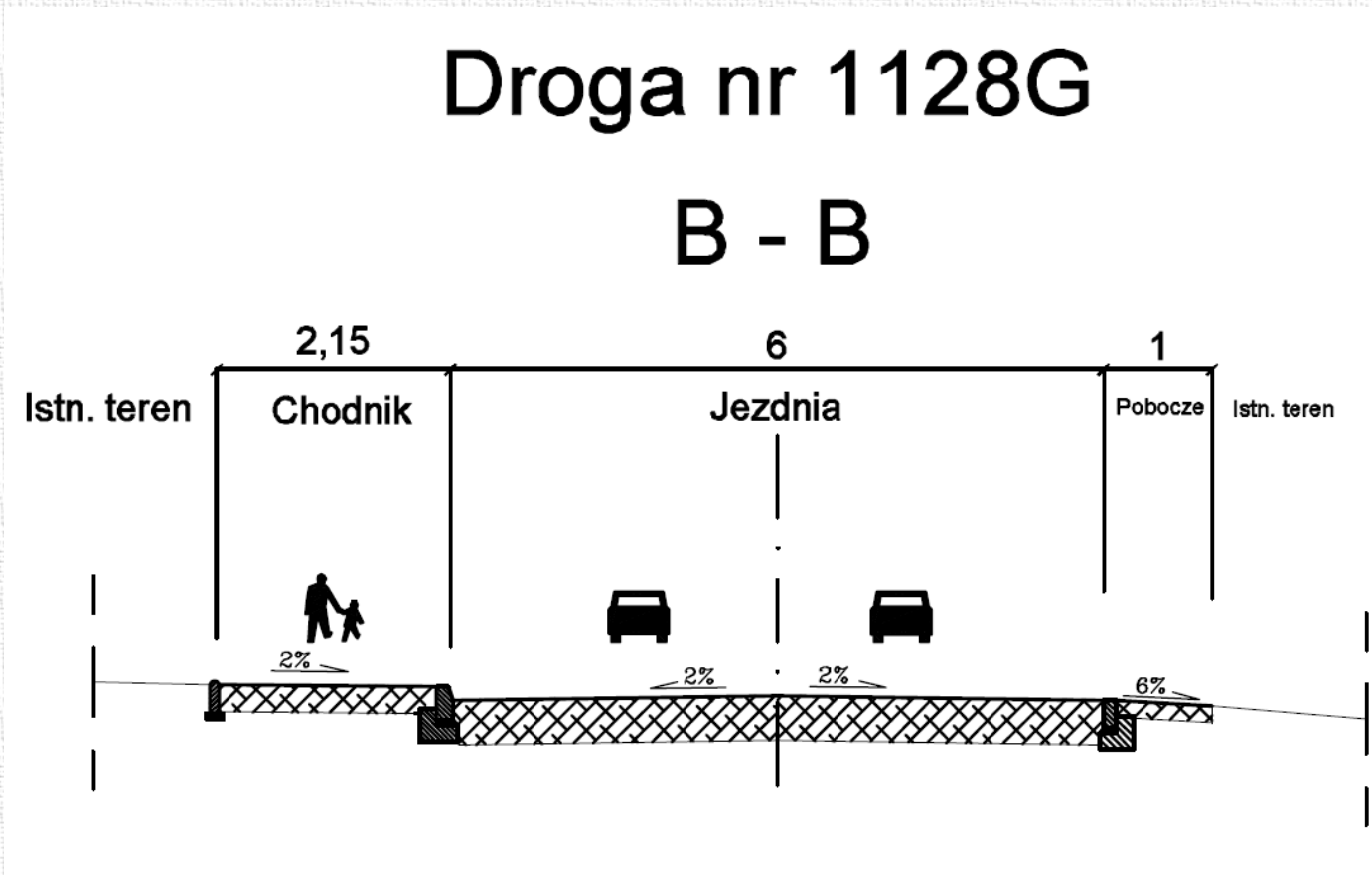
Droga nr 1128G

A - A



Rozwiązania projektowe:

Typowe przekroje na projektowanym odcinku:

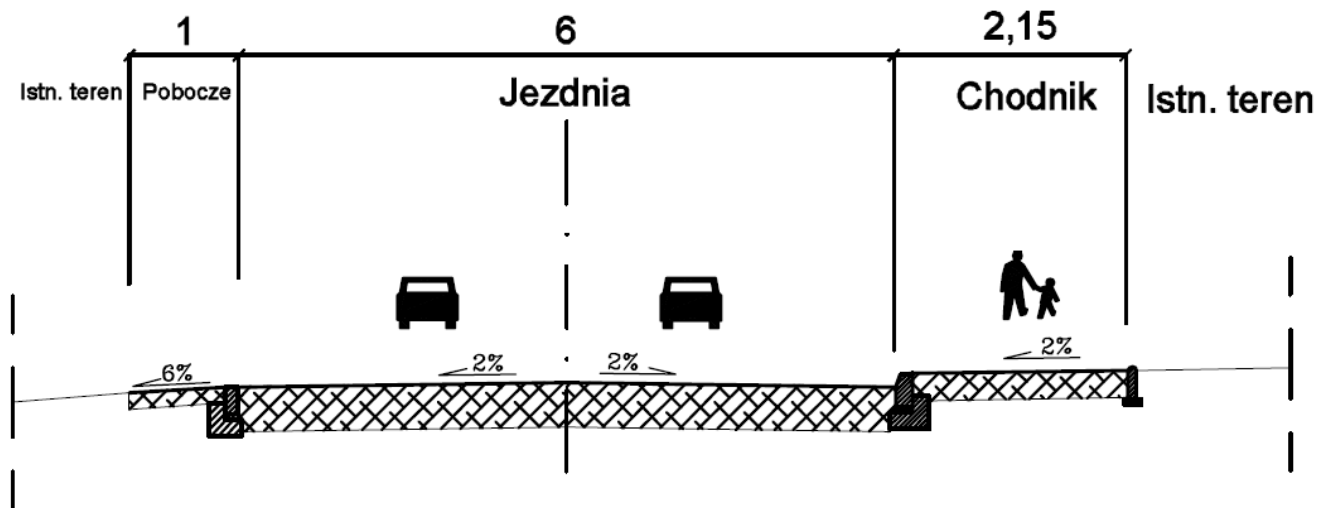


Rozwiązania projektowe:

Typowe przekroje na projektowanym odcinku:

Droga nr 1127G

C - C



Rozwiązania projektowe:

Założenia i parametry układu drogowego:

Droga nr 1128G

- droga powiatowa,
- droga klasy Z – Zbiorcza
- droga jednojezdniowa dwupasowa – 1x2,
 - prędkość projektowa $V_p=50$ km/h,
 - szerokość pasa ruchu: 3 m,
 - spadek poprzeczny jezdni daszkowy 2%,
- obustronne pobocza z kruszywa o szerokości 1 m
 - Spadek poprzeczny pobocza: 6%



Zarząd Dróg
Powiatowych
w Słupsku



POWIAT
SĘPOLSKI



Gmina
Główczyce

Rozwiązania projektowe:

Założenia i parametry układu drogowego:

- Droga nr 1127G
- droga powiatowa,
 - droga klasy Z – Zbiorcza
 - droga jednojezdniowa dwupasowa – 1x2,
 - prędkość projektowa $V_p=50$ km/h,
 - szerokość pasa ruchu: 3 m,
 - spadek poprzeczny jezdni daszkowy 2%,
 - obustronne pobocza z kruszywa o szerokości 1 m
 - Spadek poprzeczny pobocza: 6%
 - jednostronne chodniki o szerokości 2 m ze spadkiem poprzecznym w kierunku jezdni 2%



Zarząd Dróg
Powiatowych
w Słupsku



POWIAT
SĘPOLSKI



Gmina
Główczyce

Rozwiązania projektowe:

Przebieg dróg projektowanych dostosowano do istniejących rzędnych jezdni i terenu. Konstrukcję górnych warstw projektowanego poszerzenia dróg przewidziano z mieszanki mineralno-asfaltowej.

Dolne warstwy zaprojektowano z mieszanki mineralnej niezwiązanej. Istniejącą jezdnię dróg należy sfrezować na głębokość warstw ścieralnej i wiążącej i połączyć z poszerzeniem za pomocą geokompozytu.

Konstrukcje chodników, ograniczonych obrzeżami, zaprojektowano z kostki betonowej w kolorze szarym. Konstrukcję zjazdów i miejsc postojowych, ograniczonych krawężnikami betonowymi wtopionymi, przewidziano z kostki betonowej w kolorze czarnym.



Zarząd Dróg
Powiatowych
w Słupsku



POWIAT
SĘPOLSKI



Gmina
Głowczyce

DZIĘKUJEMY ZA UWAGĘ

Uwagi do dokumentacji można składać do 28.02.2022r.
Drogą pocztową na adres Zarządu Dróg Powiatowych w Słupsku
lub drogą elektroniczną:
sekretariat@zdp.slupsk.pl



Zarząd Dróg
Powiatowych
w Słupsku



POWIAT
SŁUPSKI



Gmina
Główny