

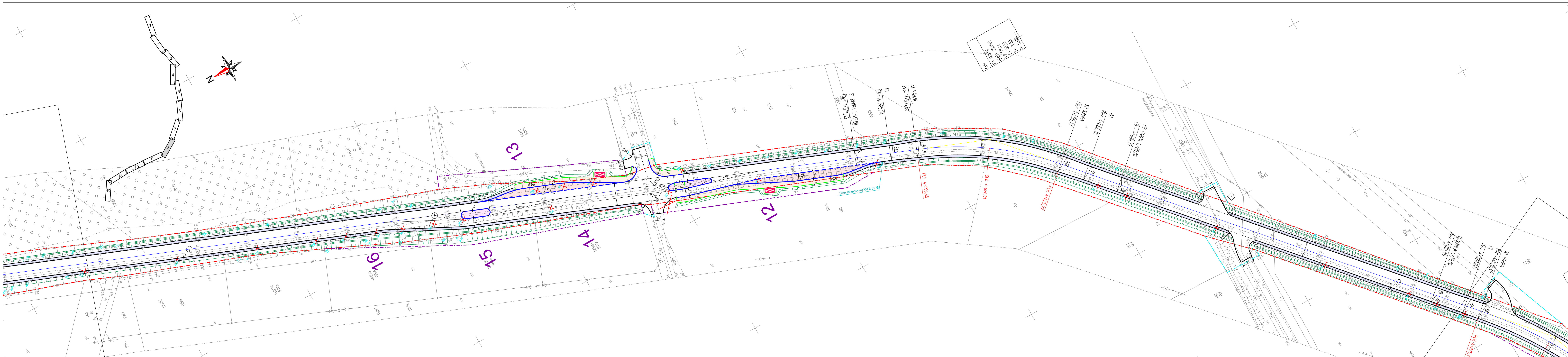
- Legenda:**
- jezdnia, zjazdy - nawierzchnia bitumiczna
  - pobocze - umocnione tłuczniami
  - ścieżka pieszo-rowerowa - nawierzchnia bitumiczna
  - chodnik - kostka brukowa betonowa
  - zatoka autobusowa - kostka brukowa betonowa
  - zjazd - kostka brukowa betonowa
  - wyspa - kostka brukowa betonowa
  - - - granica istniejącego pasa drogowego
  - - - nieruchomości przeznaczona do podziału
  - - - nieruchomości do zajęcia na czas robót
  - krawężel jezdni
  - krawężel pobocza
  - krawężnik betonowy 15x30 cm
  - ściek trójkatny wg KPED 01.05
  - obrzeże betonowe 8x30 cm
  - opornik betonowy 12x25 cm
  - X drzewo przeznaczone do wycinki
  - X wpust deszczowy z przykanalikiem Ø 200

Zamawiający  
Zarząd Dróg Powiatowych  
ul Słoneczna 16e  
76-200 Słupsk

Jednostka projektująca  
Droga Polska Przemysław Fanselau  
Kolejowa 15  
11-230 Bisztynek

Stadium:	Koncepcja		
Temat:	Rozbudowa drogi powiatowej nr 1115G na odcinku Wytowno - Bydlino		
Tytuł:	Plan Sytuacyjny		
Branża:	Drogowa		
Stanowisko:	Imię i nazwisko	Nr upr.	Podpis
Projektant:	Przemysław Fanselau	LBS0011/POOD/10	
Sprawdzający:	Kamil Kacprzak	WKP0111/POOD/11	
Data: 03.2021	Skala: 1:500	Nr rys. 3.7	

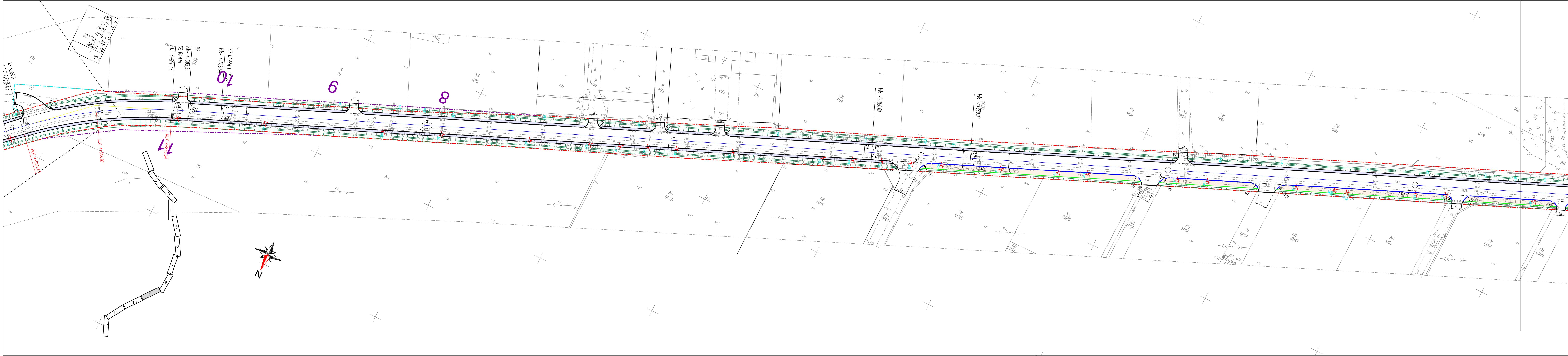




- Legenda:**
- jezdnia, zjazdy - nawierzchnia bitumiczna
  - pobocze - umocnione tłuczniami
  - ścieżka pieszo-rowerowa - nawierzchnia bitumiczna
  - chodnik - kostka brukowa betonowa
  - zatoka autobusowa - kostka brukowa betonowa
  - zjazd - kostka brukowa betonowa
  - wyspa - kostka brukowa betonowa
  - granica istniejącego pasa drogowego
  - nieruchomości przeznaczona do podziału
  - nieruchomości do zajęcia na czas robót
  - krawędź jezdni
  - krawędź pobocza
  - krawężnik betonowy 15x30 cm
  - ściek trójkatny wg KPED 01.05
  - obrzeże betonowe 8x30 cm
  - opornik betonowy 12x25 cm
  - ✂ drzewo przeznaczone do wycinki
  - ⤵ wpust deszczowy z przykanalikiem Ø 200

Zamawiający			
Zarząd Dróg Powiatowych ul Słoneczna 16e 76-200 Słupsk			
Jednostka projektująca			
Droga Polska Przemysław Fanselau Kolejowa 15 11-230 Bisztynek			
Stadium:	Koncepcja		
Temat:	Rozbudowa drogi powiatowej nr 1115G na odcinku Wytowno - Bydlino		
Tytuł:	Plan Sytuacyjny		
Branża:	Drogowa		
Stanowisko:	Imię i nazwisko	Nr upr.	Podpis
Projektant:	Przemysław Fanselau	LBS0011/POOD/10	
Sprawdzający	Kamil Kacprzak	WKP011/POOD/11	
Data: 03.2021	Skala: 1:500	Nr rys.	3,8



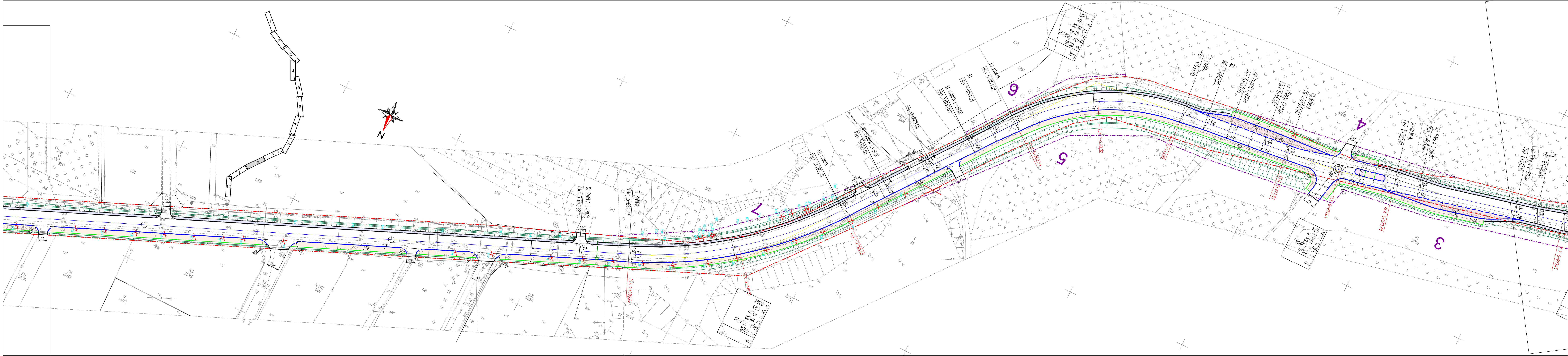


Zamawiający  
 Zarząd Dróg Powiatowych  
 ul Słoneczna 16e  
 76-200 Słupsk

Jednostka projektująca  
 Droga Polska Przemysław Fanselau  
 Kolejowa 15  
 11-230 Bisztynek

Stadium:	Koncepcja		
Temat:	Rozbudowa drogi powiatowej nr 1115G na odcinku Wytowno - Bydlino		
Tytuł:	Plan Sytuacyjny		
Branża:	Drogowa		
Stanowisko:	Imię i nazwisko	Nr upr.	Podpis
Projektant:	Przemysław Fanselau	LBS0011/POOD/10	
Sprawdzający:	Kamil Kacprzak	WKPD011/POOD/11	
Data:	03.2021	skala: 1:500	Nr rys. 3.9





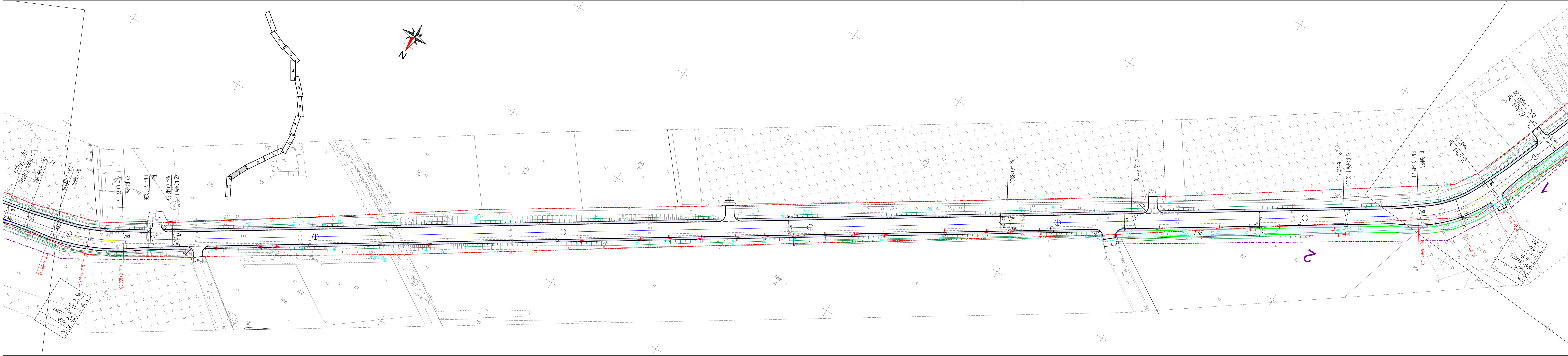
- Legenda:**
- jezdnia, jazdy - nawierzchnia bitumiczna
  - pobocze - umocnione tłucznim
  - ścieżka pieszo-rowerowa - nawierzchnia bitumiczna
  - chodnik - kostka brukowa betonowa
  - zatoka autobusowa - kostka brukowa betonowa
  - jazd - kostka brukowa betonowa
  - wyspa - kostka brukowa betonowa
  - granica istniejącego pasa drogowego
  - nieruchomość przeznaczona do podziału
  - nieruchomość do zajęcia na czas robót
  - krawędź jezdni
  - krawężnik pobocza
  - krawężnik betonowy 15x30 cm
  - ściek trójkatny wg KPED 01.05
  - obrzeże betonowe 8x30 cm
  - opornik betonowy 12x25 cm
  - drzewo przeznaczone do wycinki
  - wpust deszczowy z przykanalikiem Ø 200

Zamawiający  
 Zarząd Dróg Powiatowych  
 ul Słoneczna 16e  
 76-200 Słupsk

Jednostka projektująca  
 Droga Polska Przemysław Fanselau  
 Kolejowa 15  
 11-230 Bisztynek

Stadium:	Koncepcja		
Temat:	Rozbudowa drogi powiatowej nr 1115G na odcinku Wytowno - Bydlino		
Tytuł:	Plan Sytuacyjny		
Branża:	Drogowa		
Stanowisko:	Imię i nazwisko	Nr upr.	Podpis
Projektant:	Przemysław Fanselau	LBS0011/POOD/10	
Sprawdzający:	Kamil Kacprzak	WP1011/POOD/11	
Data: 03.2021	Skala: 1:500	Nr rys. 3.10	





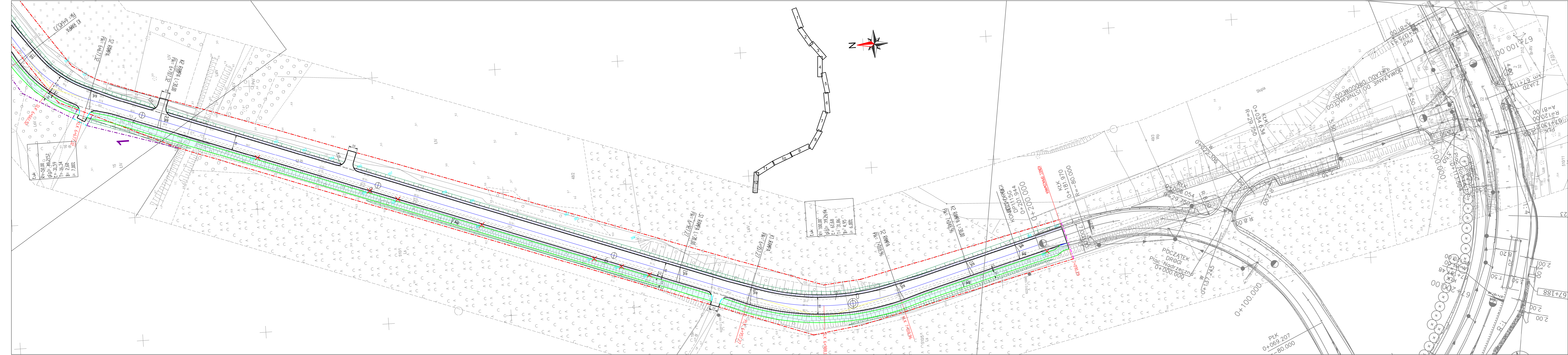
- Legenda:**
- jezdnia, zjazdy - nawierzchnia bitumiczna
  - pobocze - umocnione tłuczniami
  - ścieżka pieszo-rowerowa - nawierzchnia bitumiczna
  - chodnik - kostka brukowa betonowa
  - zatoka autobusowa - kostka brukowa betonowa
  - zjazd - kostka brukowa betonowa
  - wyspa - kostka brukowa betonowa
  - granica istniejącego pasa drogowego
  - nieruchomości przeznaczona do podziału
  - nieruchomości do zajęcia na czas robót
  - krawędź jezdni
  - krawężnik pobocza
  - krawężnik betonowy 15x30 cm
  - ściek trójkatny wg KPED 01.05
  - obrzeże betonowe 8x30 cm
  - opornik betonowy 12x25 cm
  - + drzewo przeznaczone do wycinki
  - + wpust deszczowy z przykanalikiem Ø 200

Zamawiający  
Zarząd Dróg Powiatowych  
ul Słoneczna 16e  
76-200 Słupsk

Jednostka projektująca  
Droga Polska Przemysław Fanselau  
Kolejowa 15  
11-230 Bisztynek

Stadium:	Koncepcja		
Temat:	Rozbudowa drogi powiatowej nr 1115G na odcinku Wytowno - Bydlino		
Tytuł:	Plan Sytuacyjny		
Branża:	Drogowa		
Stanowisko:	Imię i nazwisko	Nr upr.	Podpis
Projektant:	Przemysław Fanselau	LBS0011/POOD10	
Sprawdzający:	Kamil Kacprzak	WKP0111/POOD11	
Data: 03.2021	Skala: 1:500	Nr rys. 3.11	





- Legenda:**
- jezdnia, jazdy - nawierzchnia bitumiczna
  - pobocze - umocnione tłuczniami
  - ścieżka pieszo-rowerowa - nawierzchnia bitumiczna
  - chodnik - kostka brukowa betonowa
  - zatoka autobusowa - kostka brukowa betonowa
  - zjazd - kostka brukowa betonowa
  - wyspa - kostka brukowa betonowa
  - granica istniejącego pasa drogowego
  - nieruchomości przeznaczone do podziału
  - nieruchomości do zajęcia na czas robót
  - krawędź jezdni
  - krawężnik pobocza
  - krawężnik betonowy 15x30 cm
  - ściek trójkatny wg KPED 01.05
  - obrzeże betonowe 8x30 cm
  - opornik betonowy 12x25 cm
  - drzewo przeznaczone do wycinki
  - wpust deszczowy z przykanalikiem Ø 200

<b>Zamawiający</b>			
Zarząd Dróg Powiatowych ul Słoneczna 16e 76-200 Słupsk			
Jednostka projektująca			
Droga Polska Przemysław Fanselau Kolejowa 15 11-230 Bisztynek			
Stadium:	Konceptcja		
Temat:	Rozbudowa drogi powiatowej nr 1115G na odcinku Wytowno - Bydlino		
Tytuł:	Plan Sytuacyjny		
Branża:	Drogowa		
Stanowisko:	Imię i nazwisko	Nr upr.	Podpis
Projektant:	Przemysław Fanselau	LSB0011/POOD10	
Sprawdzający:	Kamil Kacprzak	WKP1011/POOD11	
Data: 03.2021		Skala: 1:500	Nr rys: 3.12