

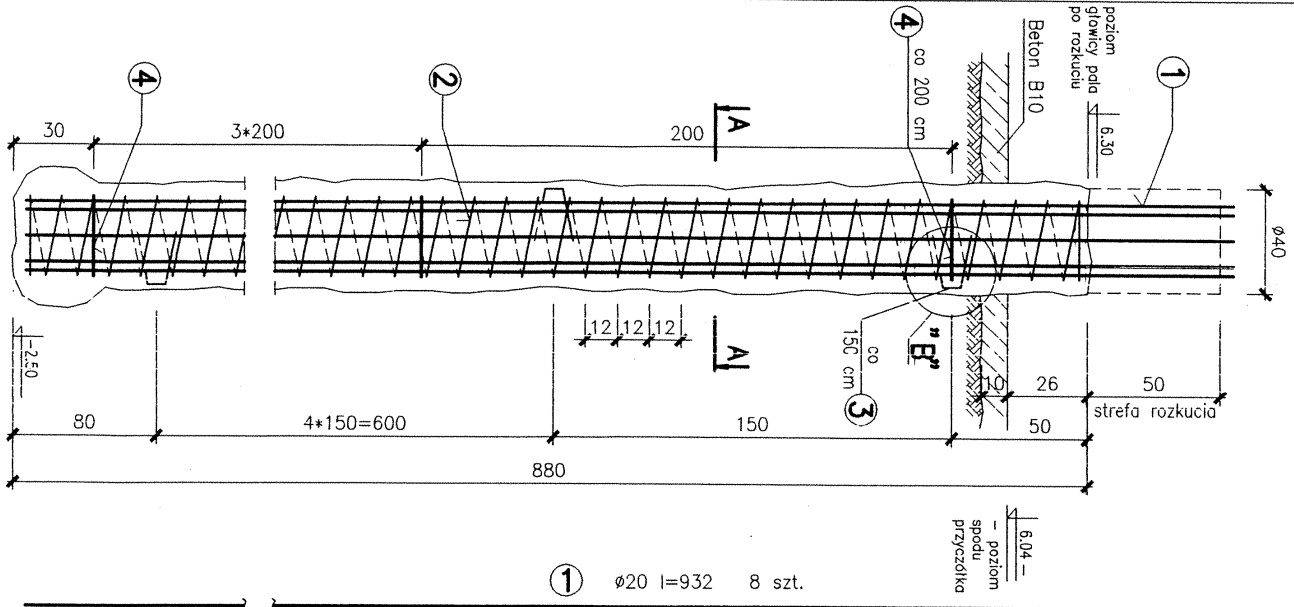




# Pał fundamentowy

wiercony – typu Wolfsholza

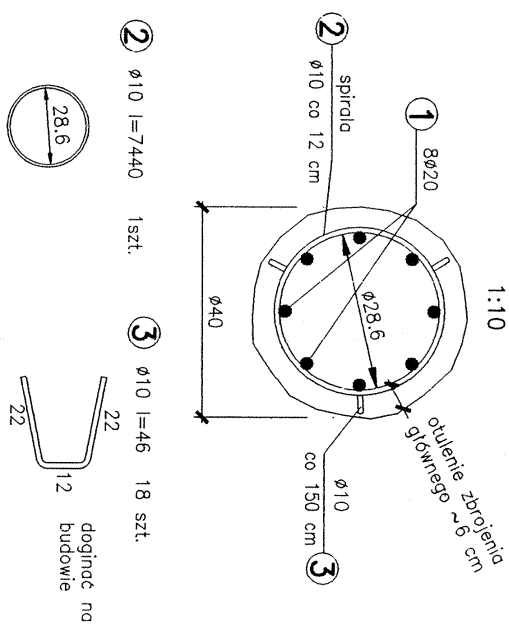
1:20



1 Ø20 l=932 8 szt.

## A - A

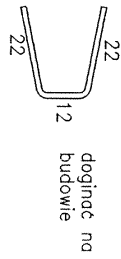
1:10



4 Ø16 l=105 5 szt.

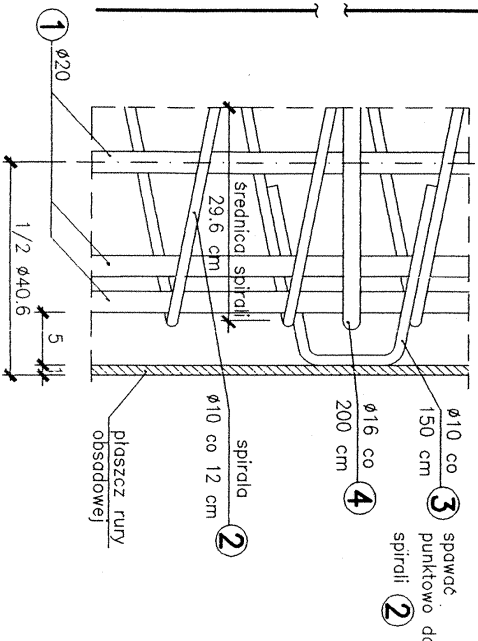
2 Ø10 l=7440 1 szt.

3 Ø10 l=46 18 szt.



## Szczegół "B"

1:5



## ZESTAWIENIE STALI ZBROJENIOWEJ

(na 2 x 15 = 30 pał)

nr	Ø	Długość	ilość	Długość przewł m	S335X-b
				18G2-b	
				Ø 20	
				Ø 10	
1	20	932	8	74,6	74,4
2	10	7440	1		8,3
3	10	46	18		
4	16	105	5	5,3	
Razem				5,3	82,7
Masa 1 m				1,58	2,48
Razem na 1 pał				8,4	183,5
Łącznie na 30 pał				192	51,3
Razem na 30 pał				252	1530
Łącznie na 30 pał				5757	1530
OGOLEM					7287

**BETON B30**  
**STAL ZBROJENIOWA 18G2-b i S335X-b**  
**ELEKTRODY EA 1.50**  
 Objętość betonu: 1 pał V = 1,8 m<sup>3</sup>  
 Objętość betonu: 30 pał V = 54,0 m<sup>3</sup>  
 Pałe długości 8,8 m w ilości 15 szt. na 1 przyczółek

4

<b>TRAB</b>		<b>MOSTY</b>	
Projektowanie, Nadzory Zbigniew Bartnikowski		Investor DIREKCJA OKRĘGOWA DRÓG PUBLICZNYCH w Koszalinie ul. Szczecińska 31	
81-595 Gdynia, ul. Makuszyńskiego 34		1921/EI/04	
RENONT MOSTU PRZEZ rz. SŁUPIĘ w km 1 + 050 DROGI WOJEWÓDZKIEJ nr 39125 CHARNOWO - GAŁĘZINOWO		Data: 04.1998 r	
mgr inż. Zbigniew Bartnikowski		Nr arch.	
tech. Mirosława Langowska		Data: 04.1998 r	
inż. Bernard Głapiak		Skala: 1:20	
527/O/80		Nr ps.	
<b>PAL FUNDAMENTOWY</b>		<b>11</b>	



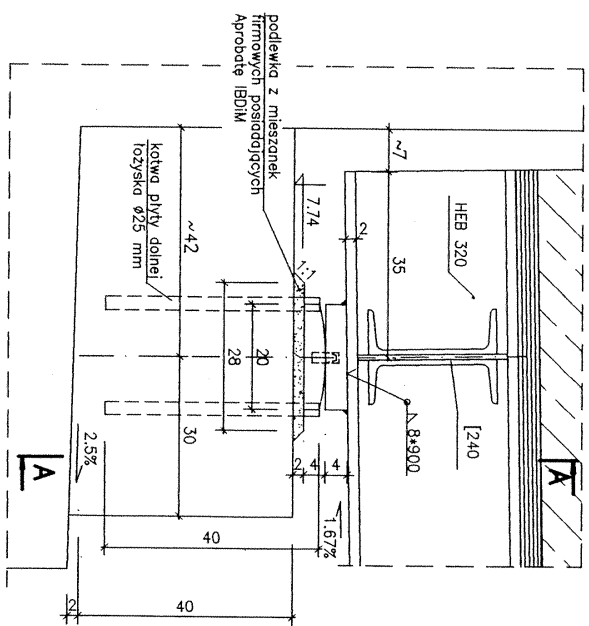


# OSADZENIE ŁOŻYSK

1:10

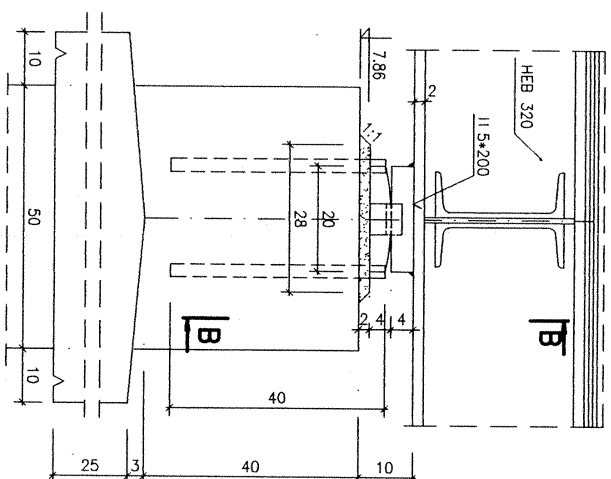
## PRZYCZÓŁEK OD STRONY CHARNOWA

łożysko stałe SS-200 o nośności 500 kN



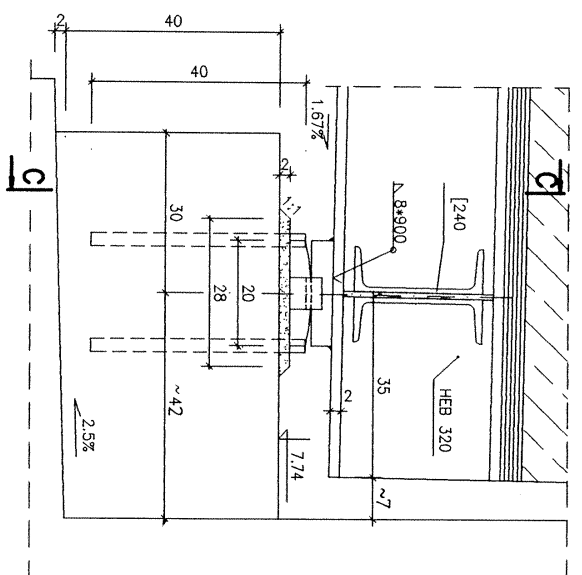
## FILARY

łożysko ruchome SR-200 o nośności 600 kN

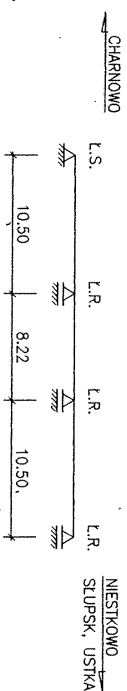


## PRZYCZÓŁEK OD STRONY NIESTKOWA

łożysko ruchome SR-200 o nośności 500 kN



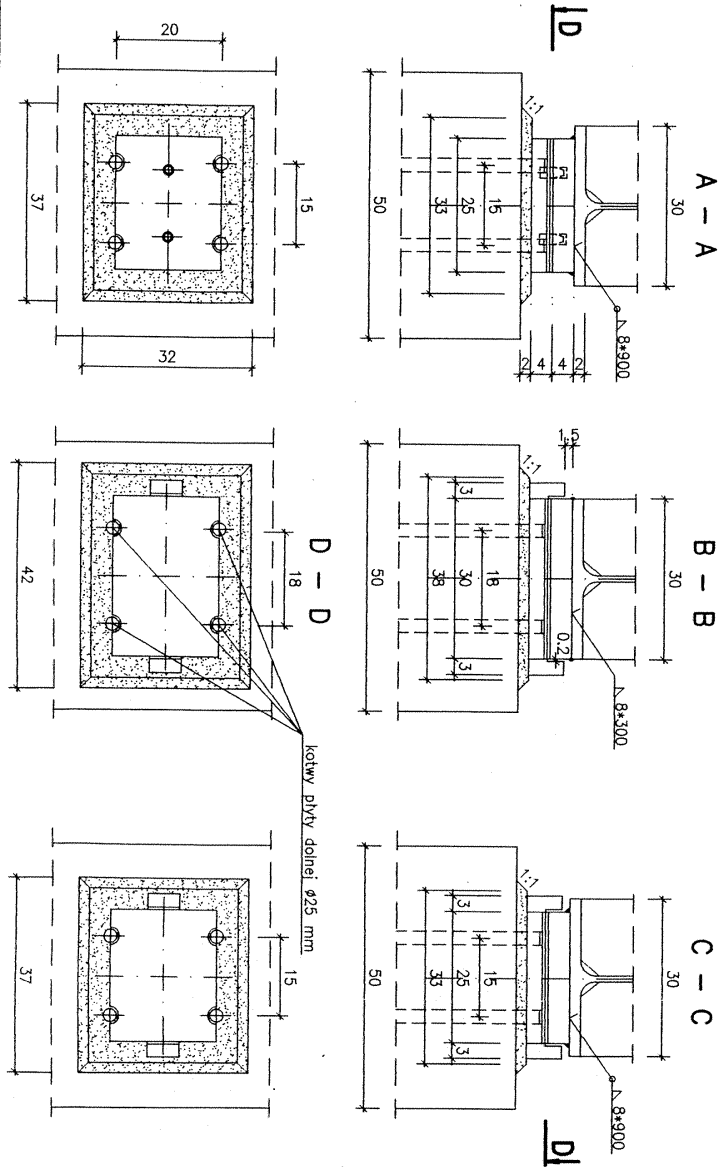
## SCHEMAT USTAWIENIA ŁOŻYSK



STAL  
ELEKTRODY  
18G2A  
EB 1.50

$T = +10^{\circ}C$ .

1. Wybór wj. BN-66/8935-01, łożyska mostowe. Warunki techniczne wykonania i badania odbiorcze.
2. Ilość łożysk na cały most:  
łożysko stałe, SS-200 - 500 kN\* → 8 szt. masa Q = 8 x 46 = 368 kg  
łożysko rucl., SR-200 - 600 kN\* → 16 szt. masa Q = 16 x 54 = 864 kg  
łożysko rucl., SR-200 - 500 kN\* → 8 szt. masa Q = 8 x 48 = 384 kg
3. Producent łożysk - Prłinz Zakład Przetwórczej Sp. o.o. Katowice
4. Objętość podlewki pod płyty dolne łożysk V = 72 dm<sup>3</sup>
5. Rozpatrywać też inne z rys. 10/12.



**TRAB**

**MOSTY**

Investor  
DYREKCJA OKRĘGOWA  
DRÓG PUBLICZNYCH  
w Koszalinie ul. Szeceńska 31

REMONT MOSTU PRZEZ SZTUPIE W KM 1 + 050 DROGI WOJEWÓDZKIEJ nr 391/25

CHARNOWO - GAŁĘŻINOWO

Projektowanie, Nadzory  
Zbigniew Bartnikowski

81-595 Gdynia, ul. Makuszyńskiego 34

Projektant  
w Koszalinie ul. Szeceńska 31

Projektant  
mgr inż. Zbigniew Bartnikowski

1927/1E/94

Nr arch.  
Data: 04.1998 r

Kreślił  
inż. Mirosława Langowska

52/TJO/80

Skala: 1:10

Sprawił  
inż. Bernard Glapiak

14

Nr rys.

OSADZENIE ŁOŻYSK STALOWYCH

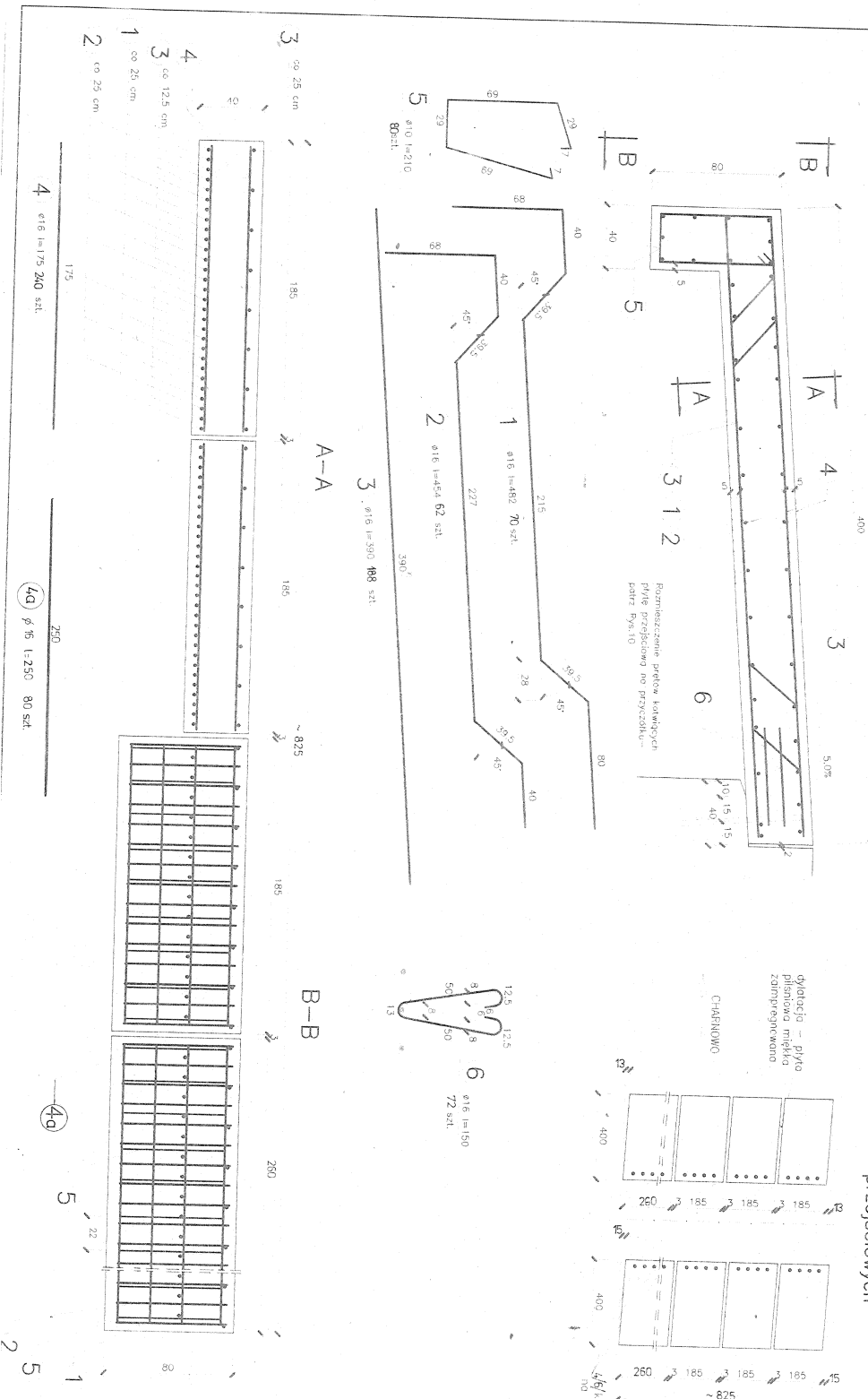
14



# PLYTA PRZEJŚCIOWA

1:20

Schemat ułożenia płyt przejściowych



## ZESTAWIENIE STALI ZBRZOJENIOWEJ

(na cały obiekt)

Nr	Ø	Prędkość	liczba	Długość w m
1	mm	cm	szt	Ø 18
1	16	402	76	1832,4
2	16	454	62	3374
3	16	390	88	3472
4	16	173/250	240/80	2342
5	10	210	80	8200
6	16	150	72	156
Razem		m	728	20801
Razem tonaż		kg	1,58	156
Tabela		kg	104	0,62
Tabela		kg	3287	104
Tabela		kg	3391	104

BEJON B 30 18G2-b

Objętość betonu V = 29 m<sup>3</sup>

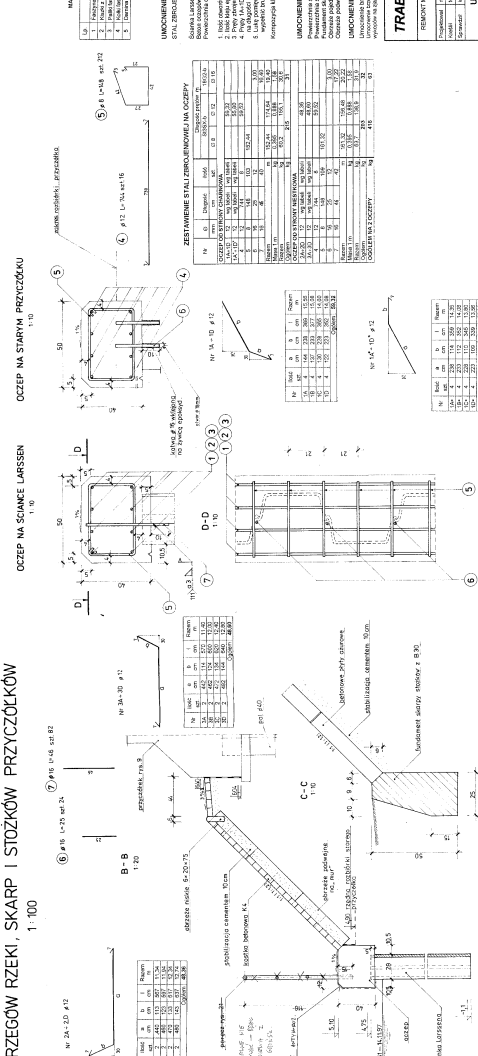
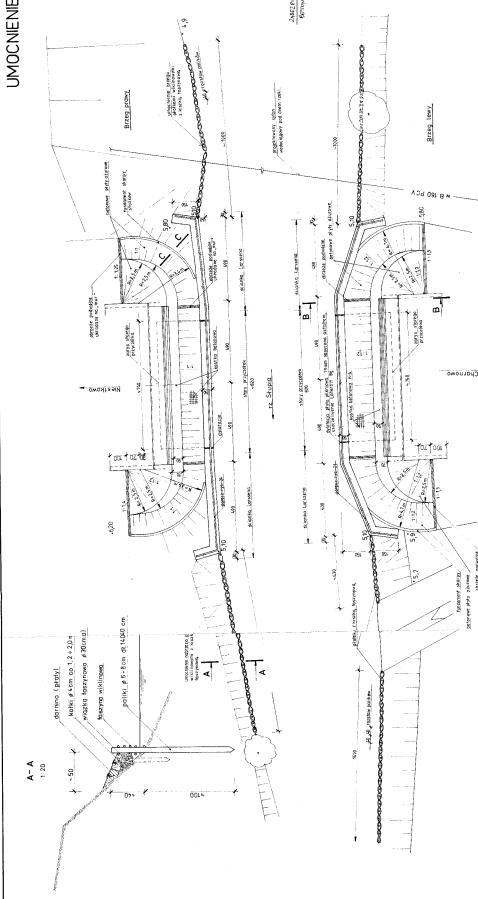
Powierzchnia deskowania F = 27 m<sup>2</sup>

<b>TRAB</b>		<b>M O S T Y</b>	
Projektowanie, nadzór		Inwestor	
Zbigniew Baranowski		DYREKCJA ODRĘGOWA	
ul. Miłostowa Langowska		DRÓG PUBLICZNYCH	
ul. Bernard Gimpik		w Koszalinie ul. Szczecińska 31	
1927/IE/94		Data: 04.1984	
52/10/00		Skala: 1:20	

REMONT MOSTU PRZEZ rz. SŁUPIEW, km 1,4 050 DROGI WOJEWÓDZKIEJ nr 39125  
CHARAKTEROWO GALEZNIOWO

# UMOCNIENIE BRZEGÓW RZEKI, SKARP I STOŻKÓW PRZYCZÓLKÓW

1:100



**MATERIAŁY DO UMOCNIENIA BRZEGÓW**

№	Opis	Jedn.	Wym.	Wsk.
1	Żelbeton	m <sup>3</sup>	1000	1000
2	Stal zbrojeniowa	t	100	100
3	Grunt	m <sup>3</sup>	1000	1000
4	Wypełnienie z żwiru	m <sup>3</sup>	1000	1000
5	Wypełnienie z piasku	m <sup>3</sup>	1000	1000
6	Wypełnienie z gliny	m <sup>3</sup>	1000	1000

**UMOCNIENIE ŚCIANY SZCZELNIZOWANIA OCEPIEM**

Ściana szalona 1:100, szerokość 0,30 m, wysokość 1,20 m, długość 10,00 m.

1. 1000 beton C 20
2. 1000 stal zbrojeniowa A-III
3. 1000 grunt
4. 1000 wypełnienie z żwiru
5. 1000 wypełnienie z piasku
6. 1000 wypełnienie z gliny

**MOBILNY**

**UMOCNIENIE SKARPI I STOŻKÓW**

Przebieg linii przyczółka: 10,00 m

Przebieg linii skarpy: 10,00 m

Przebieg linii stożków: 10,00 m



# ŚCIEK SKARPOWY

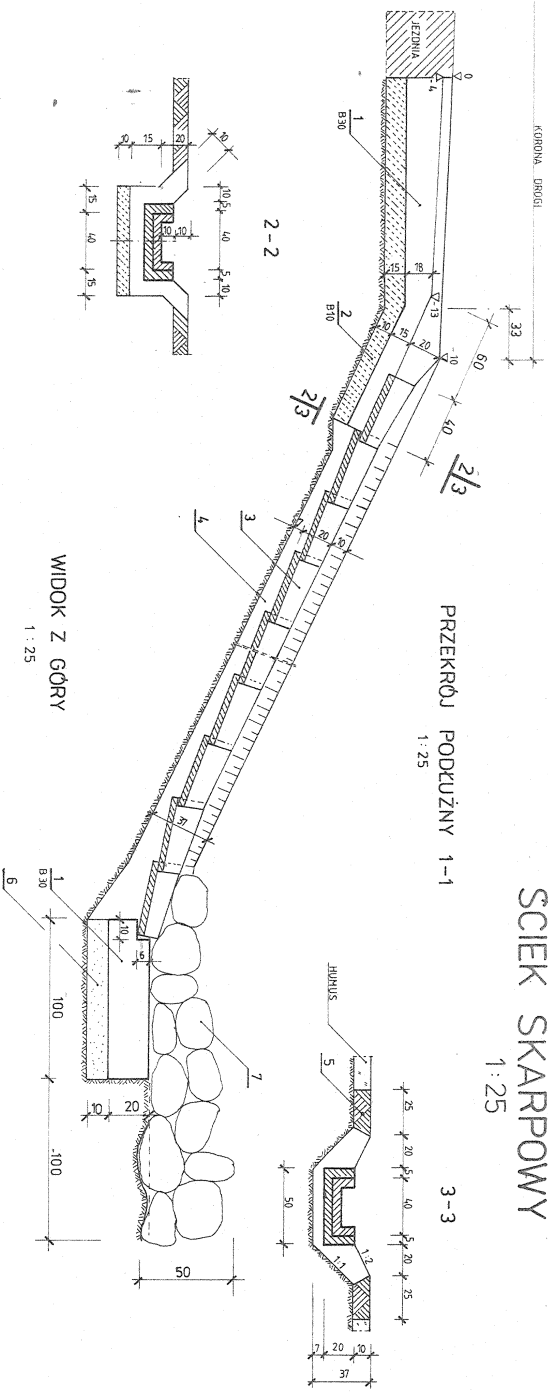
1:25

PRZEKRÓJ PODUŻNY 1-1

1:25

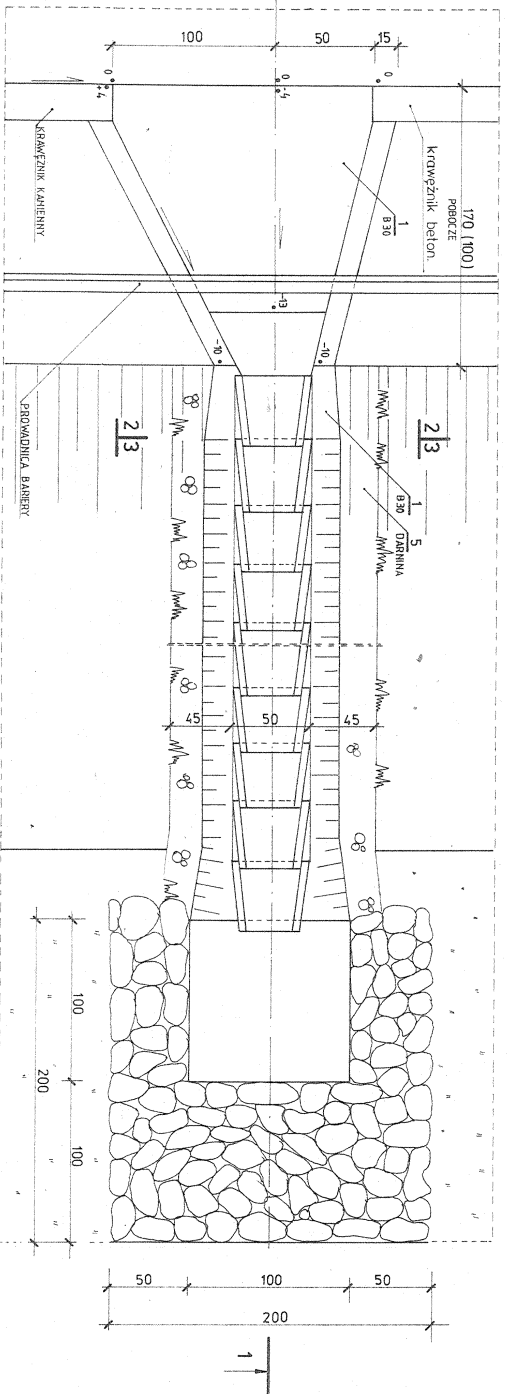
3-3

1:25



WIDOK Z GÓRY

1:25



## ZESTAWIENIE MATERIAŁÓW

(na 3 sekcje L=240 i 35 m)

l.p. poz.	Wyszczególnienie	l.p. karty lub normy	Jm	Ilość netto	Dł. sekcji lub ilość	Łączne netto
1	Beton B 30	PN-B 973-02:250	m <sup>3</sup>	1,40	3	4,2 m <sup>3</sup>
2	Beton B 10	PN-B 973-02:250	m <sup>3</sup>	0,90	3	2,7 m <sup>3</sup>
3	Przedrywkę ścieku	01 25	szd/m	2,40	11,5	28 szd
4	Podsyłka ccm - płaskowa 1:4	01 28	m <sup>3</sup> /m	0,12	14,5	1,4 m <sup>3</sup>
5	Żwir	01 28	m <sup>3</sup> /m	0,50	11,5	5,8 m <sup>3</sup>
6	Posypka lub zwir		m <sup>3</sup>	0,10	3	0,3 m <sup>3</sup>
7	Kamień narzutowy		m <sup>3</sup>	1,50	3	4,5 m <sup>3</sup>

Zobolowy przedbudynek ścieku wg. KATALOG POWIARZALNYCH ELEMENTÓW DROGOWYCH - karta 01 25 101 26

<b>TRAB</b> Projektowanie, Nadzory Zbigniew Bartnikowski 81-585 Gdynia, ul. Władysławskiego 34		Inwestor: DYPREKCA OKRĘGOWA DRÓG PUBLICZNYCH w Koszalinie, ul. Szczecińska 31	
REMONT MOSTU PRZEZ 17 SŁUPIE W km 1 + 050 DROGI WOJEWÓDZKIEJ nr 39125 CHARNOŃWO - GAŁĘŻINOWO			
Projektował	mgr inż. Zbigniew Bartnikowski	1921/E/94	Nr arch.
Kreślił	inż. Mirosława Langowska	527/C/040	Data: 04.1998 r.
Sprawdził	inż. Bernard Czapak		Stron: 1/25
ŚCIEK SKARPOWY			Nr rys. <b>19</b>





