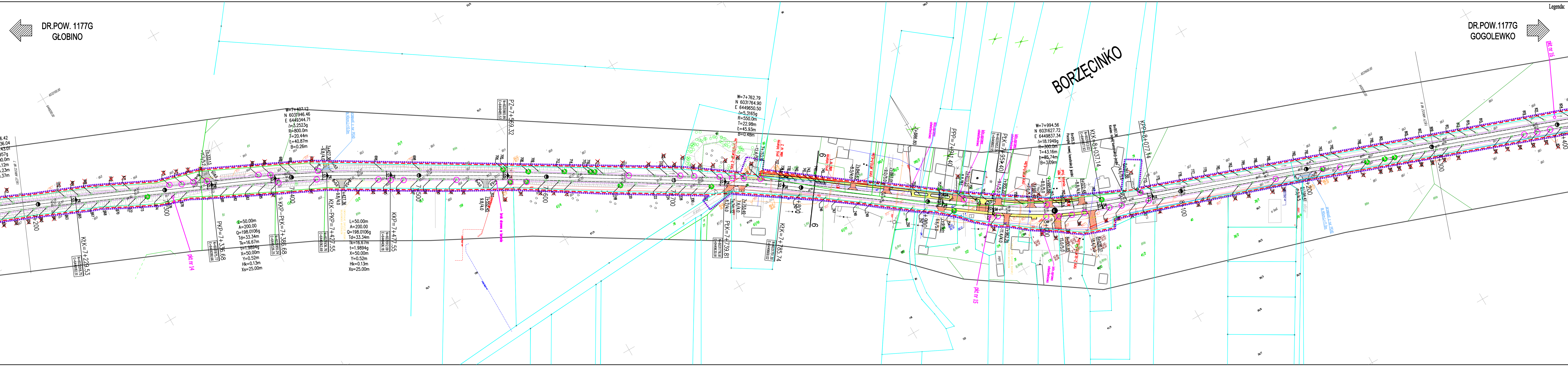


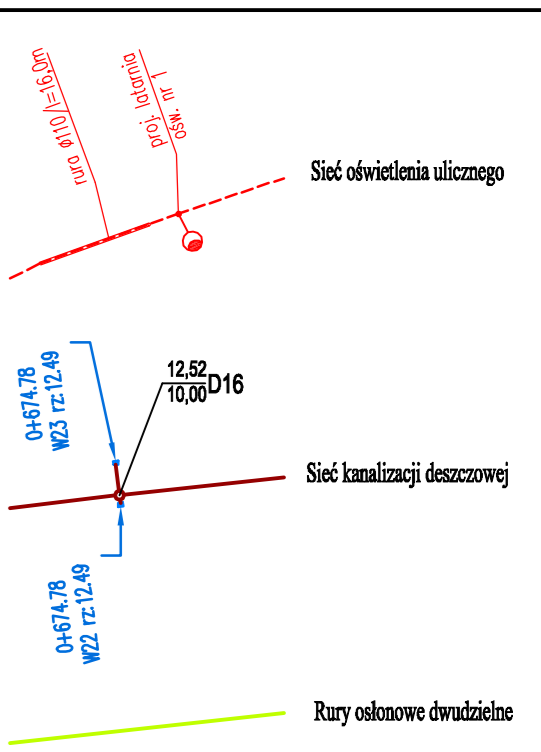
DR.POW. 1177G  
GŁOBINO

DR.POW.1177G  
GOGOLEWKO

BORZĘCINKO



- Legenda:**
- Chodnik
  - warstwa wierzchnia z kostki betonowej żółtej gr.6cm
  - Skrzyżowania, zjazdy
  - warstwa wierzchnia z kostki betonowej czarowanej starobruk gr.8cm
  - Zatoki autobusowe, zabruki
  - warstwa wierzchnia z kostki betonowej czerwonej regularnej gr.8cm
  - Zatoka postojowa
  - warstwa wierzchnia z kostki kamiennej regularnej gr.18cm
  - Zjazdy
  - warstwa wierzchnia z kostki betonowej grafitowej gr.8cm
  - warstwa wierzchnia z betonu cementowego
  - Skrzyżowania
  - warstwa wierzchnia z betonu asfaltowego
  - Jeżdżania maszynowa
  - warstwa wierzchnia z płyty betonowych szarych
  - Krawężnik hz=0, 21 4 cm
  - (patrz opis techniczny i przekroje normalne)
  - Krawężnik hz=10 i 12 cm
  - (patrz opis techniczny i przekroje normalne)
  - Oponnik betonowy hz=0cm
  - (patrz opis techniczny i przekroje normalne)
  - Ochrona betonowa
  - punkt badań podłoża gruntowego
  - Drzewo do wycinki
  - Pobocze
  - istniejąca granica działek wg projektu podziałów
  - Rury osłonowe dwudzielne
  - linia rozgraniczająca
  - zakres terenu objętego wnioskiem
  - istniejąca granica działek
  - 1
  - charakterystyczne przekroje normalne



<b>PRACOWNIA PROJEKTOWA ELBI</b> Pracownia Projektowa 75-800 KOSZALIN, UL. 1-go MAJA 12/20				
Temat opracowania: <i>Przebudowa drogi powiatowej nr 1177G Głobino-Warblewo-Dobieszewo-Gogolewko-granica powiatu*</i>				
Inżynier: <b>Zarząd Dróg Powiatowych w Szupsku</b>				
Branża: <b>Drogowa</b>	Tytuł rysunku: <b>PROJEKT ZAGOSPODAROWANIA TERENU</b>			
Stanowisko: <b>mgr inż. Adam Biłczyński</b>	Nr uprawnień: <b>ZAP/0055/POOD/06</b>	Podpis:	Skala: <b>1:1000</b>	
Opracował: <b>mgr inż. Adam Biłczyński</b>	ZAP/0055/POOD/06	Data: <b>08.2013r.</b>		Nr rys. <b>2.8</b>
Sprawdził: <b>mgr inż. Angelika Eljas-Biłczyńska</b>	ZAP/0056/POOD/06	RYSUNEK NR 2.8		
				ARKUSZ NR 8/24