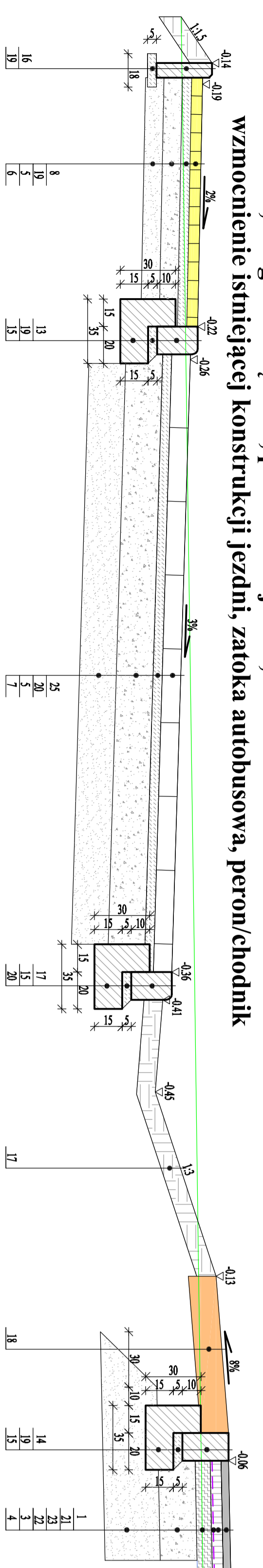


### Szczegół konstrukcyjny

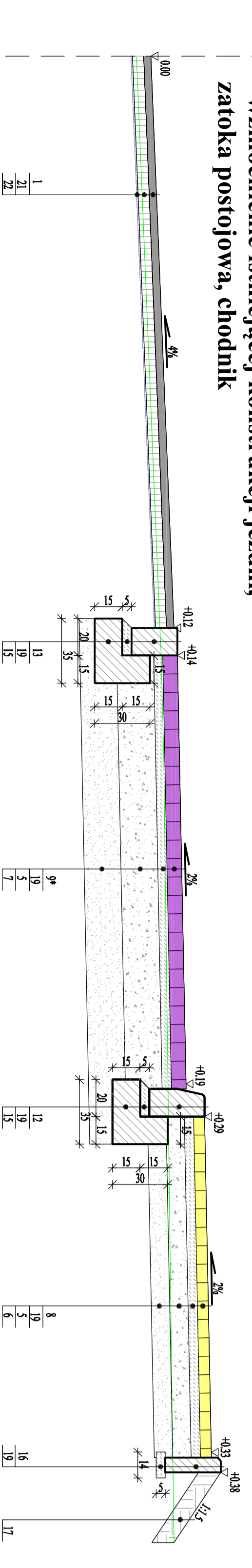
-chodnik, droga wewnętrzna, poszerzenie jezdni,

-wzmocnienie istniejącej konstrukcji jezdni, zatoka autobusowa, peron/chodnik



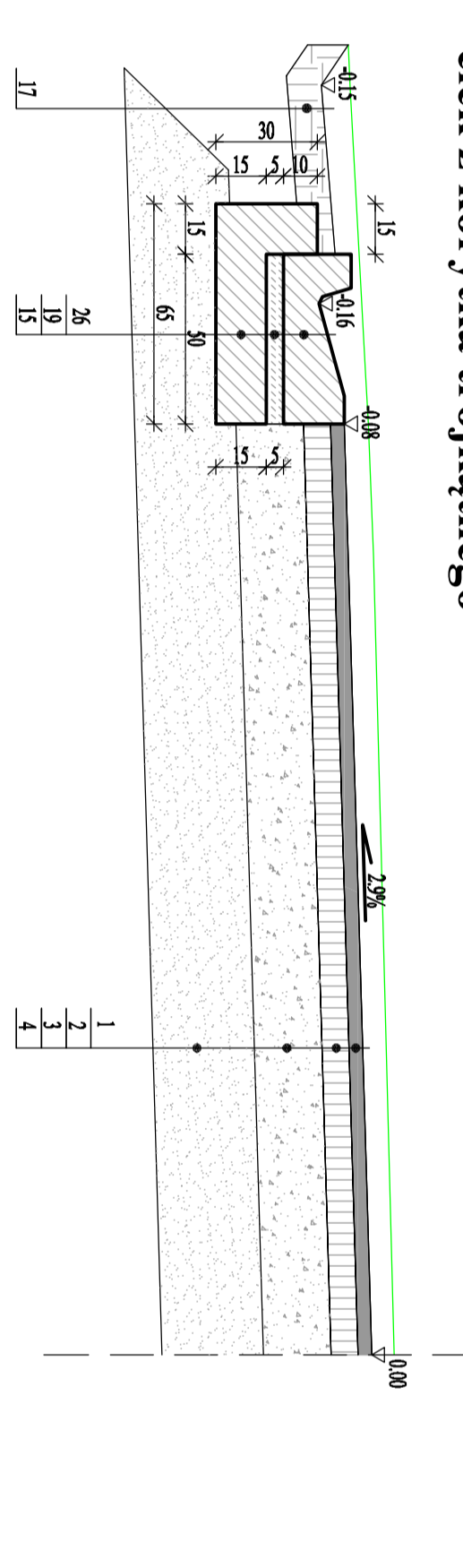
### Szczegół konstrukcyjny

- wzmocnienie istniejącej konstrukcji jezdni, zatoka postojowa, chodnik



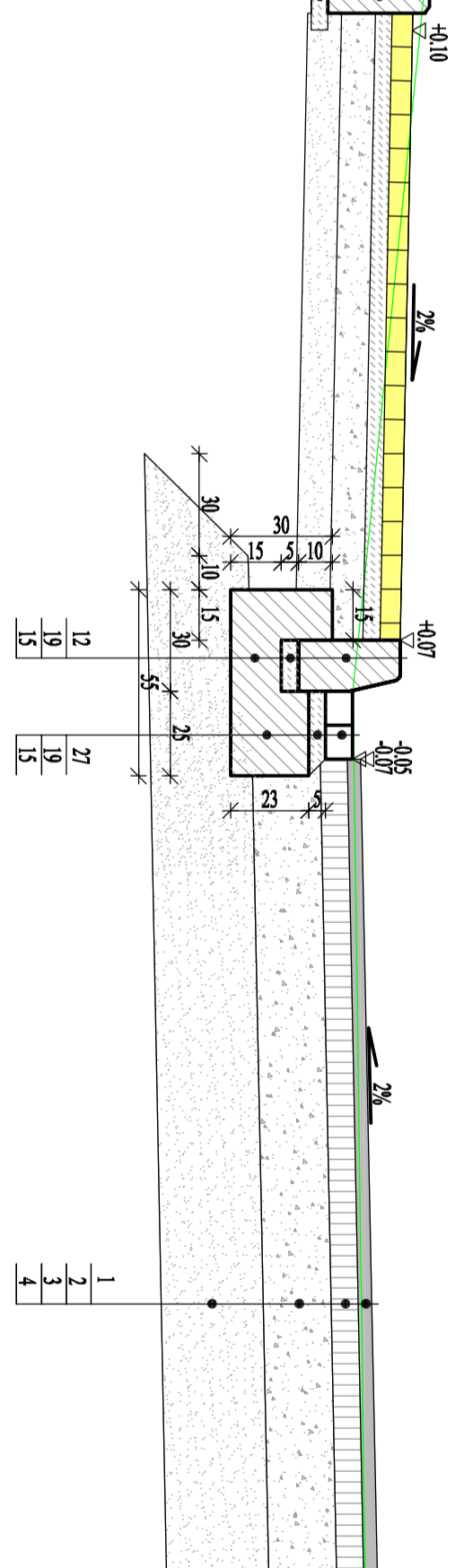
### Szczegół konstrukcyjny

- nowa konstrukcja jezdni, ciek z korytka trójkątnego



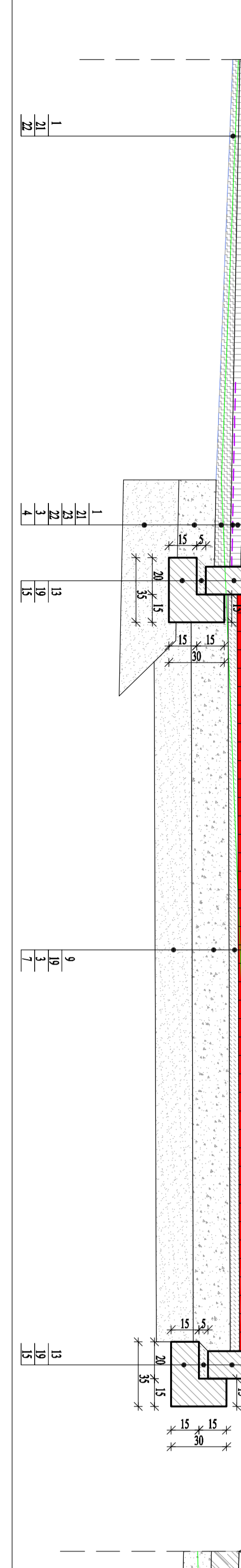
### Szczegół konstrukcyjny

- nowa konstrukcja jezdni, ciek przykrawężnikowy, chodnik



### Szczegół konstrukcyjny

- wzmocnienie istniejącej konstrukcji jezdni, poszerzenie jezdni, zjazd



vzamenzenim.

- 1 w szczerblina z betonu asfaltowego AC11 S 50/70gr 4cm
- 2 w wylazca z betonu asfaltowego AC16 W 50/70 gr 8cm
- 3 podbudowa z kruszca lamannego stabilizowanego mechanicznie o frakcji 0/31 5mm gr 20cm
- 4 warstwa odsmigajca z pospoki gr 30cm
- 5 podbudowa z kruszca lamannego stabilizowanego mechanicznie o frakcji 0/31 5mm gr 10cm
- 6 warstwa odsmigajca z pospoki gr 10cm
- 7 warstwa odsmigajca z pospoki gr 20cm
- 8 koska betonowa zolna gr 6cm
- 9 koska betonowa grafitowa gr 8cm
- 9 koska betonowa czernona starobruk gr 8cm
- 10 koska kamenna regularna gr 18-20cm
- 11 bruk kamenny z rozbitkami
- 12 krzewznik betonowy 15x30cm
- 13 krzewznik betonowy 15x22cm
- 14 opornik betonowy 15x25cm
- 15 lawa betonowa z betonu C12/15
- 16 obrzeze betonowe 8x30cm
- 17 humus gr 10cm
- 18 pobocze z distributorkszwa lamannego stabilizowanego mechanicznie o frakcji 0/31 5mm gr 20cm
- 19 podstypka piaskowo-cementowa 4:1 gr. min 5cm
- 20 podstypka piaskowa gr 5cm
- 21 w wylazca z betonu asfaltowego AC16 W 50/70 gr 6cm
- 22 w wyformowca z betonu asfaltowego AC16 W 50/70
- 23 geostyka z wloknit szklanych wspignie przszczona asfaltem, o wyzym na rozciaganie 120kN/m
- 24 podbudowa zasadmca z betonu cementowego C16/20 gr 22cm
- 25 plyty betonowe azalowe MEBY gr 10cm
- 26 korytka scetekowe trojkatne 50x30cm
- 27 koska betonowa szara gr 8cm
- 28 beton cementowy C20/25 gr 15cm

		PRACOWNIA PROJEKTOWA "E.L.B.T"	
		75-800 KOSZALIN, UL. 1-go MAJA 12/20	
Temat opracowania: <i>Przebudowa drogi powiatowej nr 1177C Odołowo-Praniewo-Dołbieszewo-Ogostowo-granica powiatu</i>			
Inwestor:		Zarząd Drog Powiatowych w Szusku	
Rodzaj:		PRZEBUDOWA KONSTRUKCYJNA	
Stanowisko:		Inżynier	
Projektant:		mgr inż. Adam Bliżyc	
Opisano:		ZAPR005SF000D/06	
Sprawdził:		mgr inż. Agnieszka Bliżyc	
RYSUNEK NR 4		ARKUSZ NR 1/1	
Data:		08.2013.	
Nr rys.:		4	