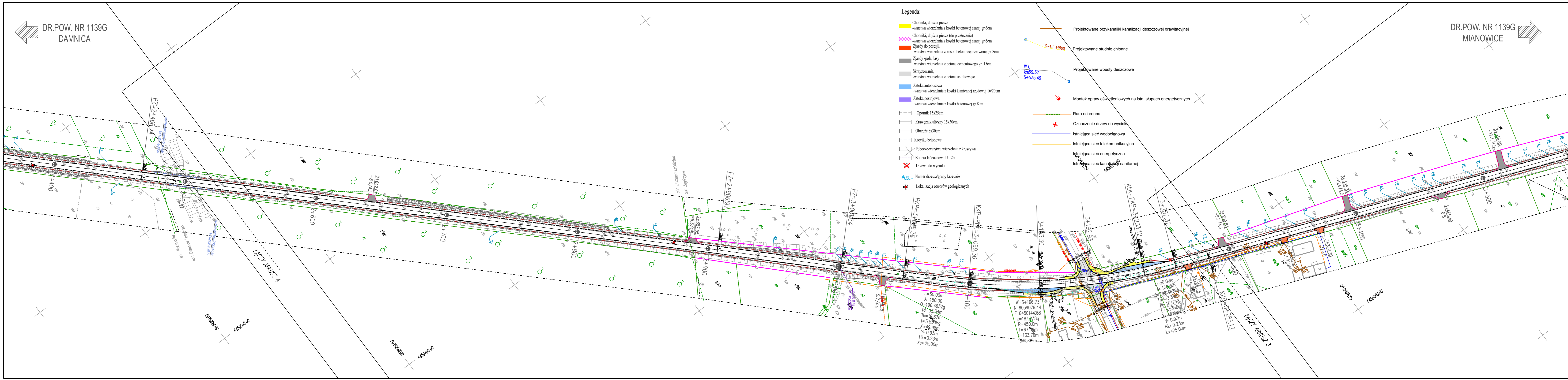


DR.POW. NR 1139G  
DAMNICA

DR.POW. NR 1139G  
MIANOWICE



Legenda:

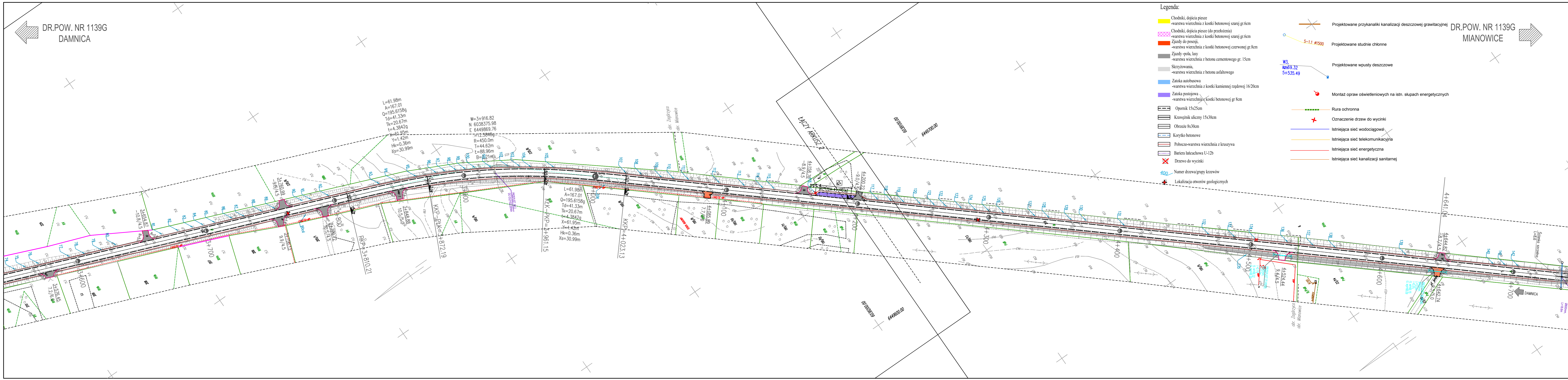
- Chodniki, dojeżdżalnie
  - warstwa wierzchnia z kostki betonowej szarej gr.6cm
- Chodniki, dojeżdżalnie (do przełożenia)
  - warstwa wierzchnia z kostki betonowej szarej gr.6cm
- Zjazdy do posesji
  - warstwa wierzchnia z kostki betonowej czerwonej gr.8cm
- Zjazdy -pola, lasy
  - warstwa wierzchnia z betonu cementowego gr. 15cm
- Skrzyżowania
  - warstwa wierzchnia z betonu asfaltowego
- Zatoka autobusowa
  - warstwa wierzchnia z kostki kamiennej rzędowej 16/20cm
- Zatoka postojowa
  - warstwa wierzchnia z kostki betonowej gr 8cm
- Opornik 15x25cm
- Krawężnik uliczny 15x30cm
- Obrzeże 8x30cm
- Korytko betonowe
- Pobożce-warstwa wierzchnia z kruszywa
- Bariera łączuchowa U-12b
- Drzewo do wycinki
- Numer drzewa/grupy krzewów
- Lokalizacja otworów geologicznych
- Projektowane przykanaliki kanalizacji deszczowej grawitacyjnej
- Projektowane studnie chłonne
- Projektowane wpuasty deszczowe
- Montaż opraw oświetleniowych na istn. słupach energetycznych
- Rura ochronna
- Oznaczenie drzew do wycinki
- Istniejąca sieć wodociągowa
- Istniejąca sieć telekomunikacyjna
- Istniejąca sieć energetyczna
- Istniejąca sieć kanalizacji sanitarnej

L=50.00m  
A=150.00  
Q=196.4632g  
Td=33.34m  
Tk=16.67m  
t=3.5388g  
X=49.98m  
Y=0.93m  
Hk=0.23m  
Xs=25.00m

W=34166.73  
N 6039076.44  
E 6450144.88  
I=18.9838g  
R=450.0m  
T=67.58m  
I=133.76m  
B=5.92m

-50.00h  
-15.00h  
-96.4632g  
-33.34m  
-16.67m  
-15.368g  
-10.98m  
-0.93m  
-0.23m  
-25.00m

<p><b>ELBI</b> Pracownia Projektowa</p>		<p>PRACOWNIA PROJEKTOWA "ELBI" 75-800 KOSZALIN, UL. 1-go MAJA 12/20</p>	
<p>Temat opracowania: <b>Przebudowa drogi powiatowej nr 1139G Damnica-Mianowice</b></p>			
<p>Investor: <b>Zarząd Dróg Powiatowych w Słupsku, ul. Słoneczna 16c, 76-200 Słupsk.</b></p>			
<p>Branda: <b>Drogowa</b></p>	<p>Typ rysunku: <b>PROJEKT ZAGOSPODAROWANIA TERENU</b></p>	<p>Skala: <b>1:1000</b></p>	<p>Data: <b>10.2013r.</b></p>
<p>Stanowisko: <b>mgr inż. Adam Biliński</b></p>	<p>Nr uprawnień: <b>ZAP/0055/POOD/06</b></p>	<p>Projekt: <b>ZAP/0055/POOD/06</b></p>	<p>Nr rys.: <b>2.3</b></p>
<p>Opracował: <b>mgr inż. Blaziej Pacholik</b></p>	<p>Nr uprawnień: <b>ZAP/0056/POOD/06</b></p>	<p>Projekt: <b>ZAP/0056/POOD/06</b></p>	<p>Nr rys.: <b>2.3</b></p>
<p>Sprawił: <b>mgr inż. Angelika Elia-Bilińska</b></p>	<p>Nr uprawnień: <b>ZAP/0056/POOD/06</b></p>	<p>Projekt: <b>ZAP/0056/POOD/06</b></p>	<p>Nr rys.: <b>2.3</b></p>
<p>Arkusz: <b>ARKUSZ NR 2</b></p>		<p>Arkusz: <b>ARKUSZ NR 3/5</b></p>	

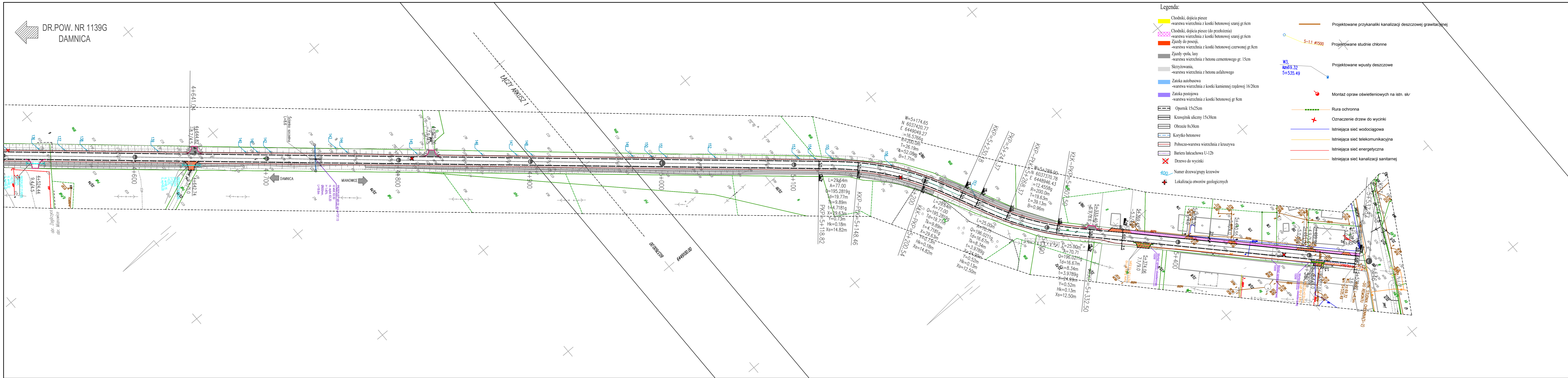


Legenda:

- Chodniki, dojścia piesze
- warstwa wierzchnia z kostki betonowej szarej gr.6cm
- Chodniki, dojścia piesze (do przełożenia)
- warstwa wierzchnia z kostki betonowej szarej gr.6cm
- Zjazdy do posesji
- warstwa wierzchnia z kostki betonowej czerwonej gr.8cm
- Zjazdy-pola, lasy
- warstwa wierzchnia z betonu cementowego gr. 15cm
- Skrzyżowania,
- warstwa wierzchnia z betonu asfaltowego
- Zatoka autobusowa
- warstwa wierzchnia z kostki kamiennej rzędowej 16/20cm
- Zatoka postojowa
- warstwa wierzchnia z kostki betonowej gr 8cm
- Opomnik 15x25cm
- Krawężnik uliczny 15x30cm
- Obrzeże 8x30cm
- Korytka betonowe
- Pobocze-warstwa wierzchnia z kruszywa
- Bariera łańcuchowa U-12b
- Drzewo do wycinki
- 400 Numer drzewa/grupy krzewów
- Lokalizacja otworów geologicznych
- Projektowane przykanaliki kanalizacji deszczowej grawitacyjnej
- Projektowane studnie chłonne
- Projektowane wpusty deszczowe
- Montaż opraw oświetleniowych na istn. słupach energetycznych
- Rura ochronna
- Oznaczenie drzew do wycinki
- Istniejąca sieć wodociągowa
- Istniejąca sieć telekomunikacyjna
- Istniejąca sieć energetyczna
- Istniejąca sieć kanalizacji sanitarnej

<p><b>PRACOWNIA PROJEKTOWA "E.L.B.I."</b> 75-800 KOSZALIN, UL. 1-go MAJA 12/20</p>	
<p>Przebudowa drogi powiatowej nr 1139G Damnica-Mianowice</p>	
<p>Temat opracowania: Zarząd Dróg Powiatowych w Słupsku, ul. Słoneczna 16e, 76-200 Słupsk.</p>	
<p>Branda: Drogową</p>	<p>Tytuł rysunku: PROJEKT ZAGOSPODAROWANIA TERENU</p>
<p>Skala: 1:1000</p>	<p>Projekt: ZAP/055/POOD/06</p>
<p>Data: 10.2013r.</p>	<p>Nr rys.: 2.4</p>
<p>Projektant: mgr inż. Adam Biliński</p>	<p>Opracował: mgr inż. Blaziej Pacholik</p>
<p>Opiniował: mgr inż. Angelika Eljas-Bilińska</p>	<p>Sprawił: RYSUNEK NR 2</p>
<p>Arkusz: ARKUSZ NR 4/5</p>	

DR.POW. NR 1139G  
DAMNICA



Legenda:

- Chodniki, dojścia piesze
- warstwa wierzchnia z kostki betonowej szarej gr.6cm
- Chodniki, dojścia piesze (do przełożenia)
- warstwa wierzchnia z kostki betonowej szarej gr.6cm
- Zjazdy do posesji
- warstwa wierzchnia z kostki betonowej czerwonej gr.8cm
- Zjazdy -poła, lasy
- warstwa wierzchnia z betonu cementowego gr. 15cm
- Skrzyżowania,
- warstwa wierzchnia z betonu asfaltowego
- Zatoka autobusowa
- warstwa wierzchnia z kostki kamiennej rzędowej 16/20cm
- Zatoka postojowa
- warstwa wierzchnia z kostki betonowej gr 8cm
- Opornik 15x25cm
- Krawężnik uliczny 15x30cm
- Obrzeże 8x30cm
- Korytka betonowe
- Pobocze-warstwa wierzchnia z kruszywa
- Bariera łańcuchowa U-12b
- Drzewo do wycinki
- 400 Numer drzewa/grupy krzewów
- Lokalizacja otworów geologicznych
- Projektowane przykanaliki kanalizacji deszczowej grawitacyjnej
- Projektowane studnie chłonne
- Projektowane wpusty deszczowe
- Montaż opraw oświetleniowych na istn. sł'
- Rura ochronna
- Oznaczenie drzew do wycinki
- Istniejąca sieć wodociągowa
- Istniejąca sieć telekomunikacyjna
- Istniejąca sieć energetyczna
- Istniejąca sieć kanalizacji sanitarnej

<b>PRACOWNIA PROJEKTOWA "E.L.B.I"</b>	
75-800 KOSZALIN, UL. 1-go MAJA 12/20	
Przebudowa drogi powiatowej nr 1139G Damnica-Mianowice	
Zarząd Dróg Powiatowych w Słupsku, ul. Słoneczna 16e, 76-200 Słupsk.	
Temat opracowania:	PROJEKT ZAGOSPODAROWANIA TERENU
Branda:	Drogowa
Typ rysunku:	Nrupnowatek
Skala:	1:1000
Data:	10.2013r.
Nr rys.:	2.5
Projektant:	mgr inż. Adam Biliński
Opracował:	mgr inż. Blaziej Pacholuk
Sprawił:	mgr inż. Angelika Elus-Bilińska
RYSUNEK NR 2	
ARKUSZ NR 5/5	