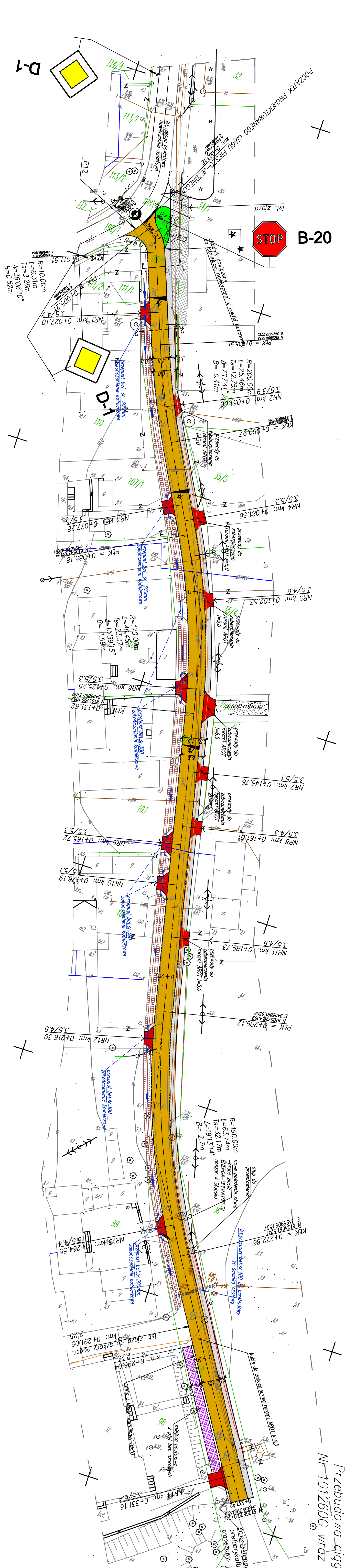
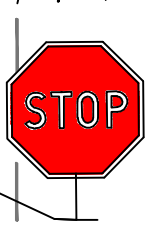


B-20



skala 1:500

Przebudowa ciągu pieszo-jezdnego w ciągu dr. gminnej nr 101260G wraz z przebudową zjazdów na posesje w m. Charnowo, gm. Ustka

Mapa sytuacyjno - wysokościowa 1:500
 woj: pomorskie
 gm: Ustka
 obręb: Charnowo dz.Nr 93/1 (dr)

Mapa wykonana w styczniu 2008r. przez
 ZIG-TEI-NIRIP w Ustce.
 Mapa aktualna na dzień 17.01.2008r.
 zakres opracowania mapy

UWAGA!
 Granice nanesiono
 graficznie z mapy ewidencyjnej
 w skali 1:5000.

- LEGENDA:
- projektowana nawierzchnia z betonu osiłowanego- część jezdnia
 - zjazdy z kostki betonowej gr. 8cm
 - płyty betonowe ażurowe 40x60cm
 - nawierzchnia z kostki bet. gr. 6cm- część pieszo
 - zielen
 - krawężel jezdni
 - obrzeże betonowe 8x30cm

Pracownia Projektowa E.L.B.I			
STARE BIELICE 70.1, 76-439 Białobłota			
Przebudowa ciągu pieszo-jezdnego w ciągu dr. gminnej Nr 101260G wraz z przebudową zjazdów na posesje w m. Charnowo			
PROJEKT GŁÓWNY (OSTAŃCA)			
Imię i nazwisko: PLAN SITUACYJNO-WYSOKIŚCIOWY			
Imię i nazwisko:	Yurymowicz	Yurymowicz	Yurymowicz
Stanowisko:	Imię i nazwisko	Nr uprawnień	Podpis
Projektant:	mgr inż. Andrzej Białobłota	ZLP00056/P/02006	Skala: 1:500
Opis:	mgr inż. Magdalena Kopytko	ZLP00056/P/02006	Data: 07.2008r.
Opis:	mgr inż. Adam Białobłota	ZLP00056/P/02006	Nr dr:
Opis:	mgr inż. Adam Białobłota	ZLP00056/P/02006	1